

## Optische Unterschiede der Spannrolle 531 0280 10

### Fahrzeughersteller:

Fiat, Lancia

### Modell:

- **Fiat** Brava, Bravo, Doblo, Marea, Multipla, Palio, Siena, Stilo
- **Lancia** Dedra, Delta II, Lybra

**Motor:** 1.6 16V

**LuK-AS-Nr.:** 531 0280 10

**OE-Nr.:** 7173 4799 (aktuell)  
4641 6489 (ersetzt)  
4679 2898 (ersetzt)

Bei oben genannten Modellen können zwei verschiedene Spannrollen-Typen verbaut sein.

### Hinweis:

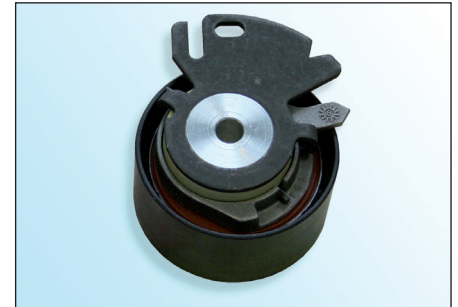
Beide Spannrollen-Typen sind vom Fahrzeughersteller freigegeben.



**Bild 1: OE-Type**

**Bild 1** zeigt die von den Fahrzeugherstellern serienmäßig verbaute Spannrolle.

Diese Spannrolle wird auch von **LuK-AS** in den Ersatzteilmarkt geliefert.



**Bild 2: OES-Type**

**Bild 2** zeigt die Spannrolle aus dem Fahrzeughersteller-Ersatzteilprogramm.

Die Montage und die Einstellung der Zahnriemenspannung erfolgt nach Herstellervorgaben.

Entsprechende LuK-AS Ersatzteile finden Sie in unserem Online-Katalog unter [www.LuK-AS.com](http://www.LuK-AS.com) oder im RepXpert unter [www.RepXpert.com](http://www.RepXpert.com).

Stand 10.2007

**INA 0010**

Technische Änderungen vorbehalten  
© 2007 LuK-Aftermarket Service oHG

### Für weitere Informationen:

Telefon: +49(0)1801-753-333\*

Fax: +49(0)6103-753-295

LuK-AS@Schaeffler.com

[www.LuK-AS.com](http://www.LuK-AS.com)

\* 4,6 ct/Min aus dem deutschen Festnetz