

SERVICE-INFO



Wartungshinweis für Mercedes-Benz Nebenaggregatetriebe mit dem Spannarm 533 0017 10

Hersteller: Mercedes-Benz

Modelle:

C-Klasse: C200, C220, C270

E-Klasse: E200, E220, E270, E280, E320

M-Klasse: ML270

G-Klasse: G270

Motoren: 2.0 D, 2.1 D, 2.2 D, 2.7 D, 3.2 D

OE-Nummern: 646 200 02 70 (ersetzt)
646 200 03 70 (ersetzt)
611 200 02 70 (ersetzt)
611 200 03 70 (ersetzt)
611 200 04 70 (ersetzt)
611 200 05 70 (ersetzt)
646200 05 70 (aktuell)

Art-Nr.: 533 0017 10



Bild 1: Vorderansicht eines intakten Spannarmes 533 0017 10

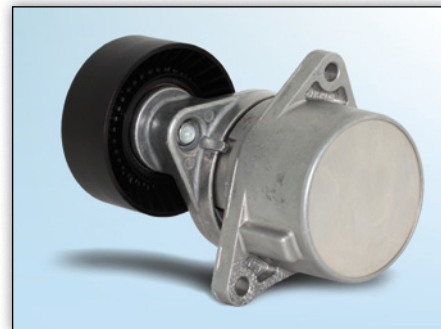


Bild 2: Rückansicht eines intakten Spannarmes 533 0017 10



Bild 3: Beispiel eines gebrochenen Spannarmes 533 0017 10



Bild 4: Generatorenfreilauf

Starke dynamische Bewegungen im Nebenaggregatetrieb können bei genannten Fahrzeugen zum Bruch des Spannarmes 533 0017 10 (**Bild 3**) führen. Eine mögliche Ursache hierfür kann ein defekter Generatorenfreilauf sein.

Die Folge ist ein Ausfall des gesamten Nebenaggregatetriebes und führt zum Liegenbleiben des Fahrzeuges.

Um Schäden vorzubeugen, empfiehlt Schaeffler Automotive Aftermarket daher, den Generatorenfreilauf (**Bild 4**) zu prüfen und gegebenenfalls zu ersetzen.

Hinweis:

Den INA-Spezialwerkzeugsatz mit der Artikelnummer 400 0241 10 zur Prüfung des Generatorenfreilaufes verwenden.



Angaben des Fahrzeugherstellers beachten!

Entsprechende Ersatzteile finden Sie in unserem Online-Katalog unter www.Schaeffler-Aftermarket.de oder im RepXpert unter www.RepXpert.com.

Stand 12.2011

INA 0082

Technische Änderungen vorbehalten

© 2011 Schaeffler Automotive Aftermarket

Für weitere Informationen:

Telefon: +49(0)1801-753-333*

Fax: +49(0)6103-753-297

INA-AS@Schaeffler.com

www.Schaeffler-Aftermarket.de

*3,9 ct/min. aus dem dt. Festnetz, Mobilfunk max. 0,42€/min.

