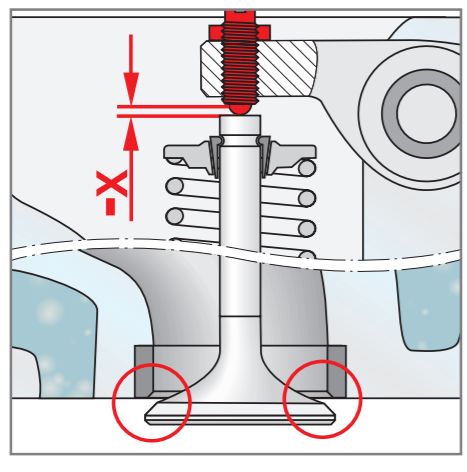


Valf hasarları ve sebepleri

Montaj ve ayar hataları

Valf boşluk ayarı yanlış

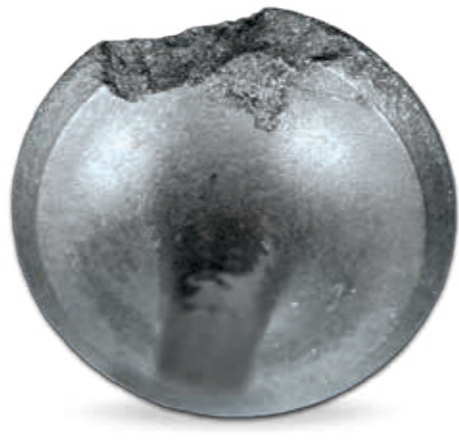


Sebebi:

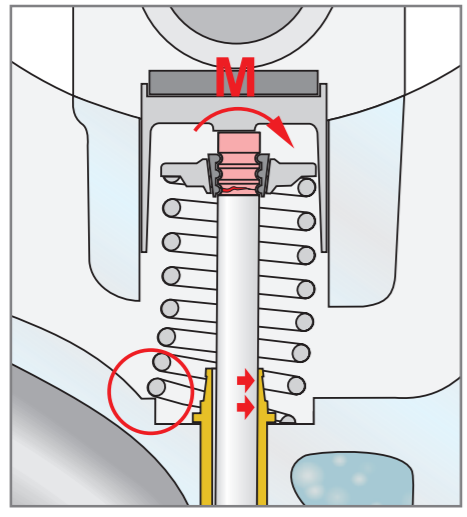
Valf boşluğu çok dar ayarlanmış veya bakım aralıkları aşılmış.

Sonuç:

Valf artık doğru şekilde kapanmıyor. Yanma sonucu oluşan ve valf yuvasından geçen gazlar valf diskini ısıtıyor. Yuva bölgesinde valf diskisi aşırı ısınıyor ve yanıyor.



Valf yayı montaj hatası



Sebebi:

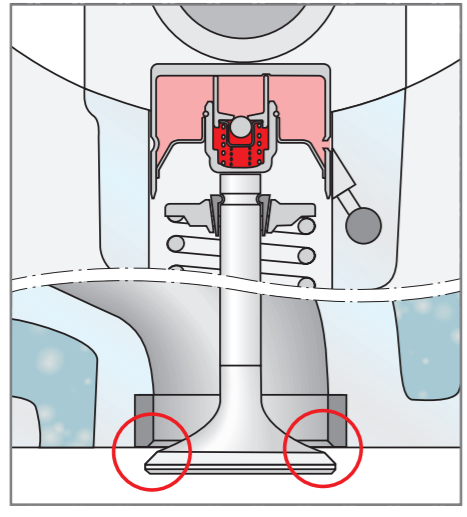
Montaj sırasında yay doğru ayarlanmamış. Köşelenme, valf şaftında yanıl bükülme momenti (M) oluşmasına neden oluyor.

Sonuç:

Ortaya çıkan bükülme gerilmesi, supap kılavuzunun tahrip olmasına ve sonuç olarak valf şaftı ucunun kırılmasına neden oluyor.



Hydro itecek montaj hatası



Sebebi:

İtici monte edildikten sonra, motorun çalıştırılması için öngörülen bekleme süresine (en az 30 dakika) uyulmamış. Bu nedenle iticinin çalışma alanındaki fazlalık yağ boşalacak kadar zaman bulamamış.

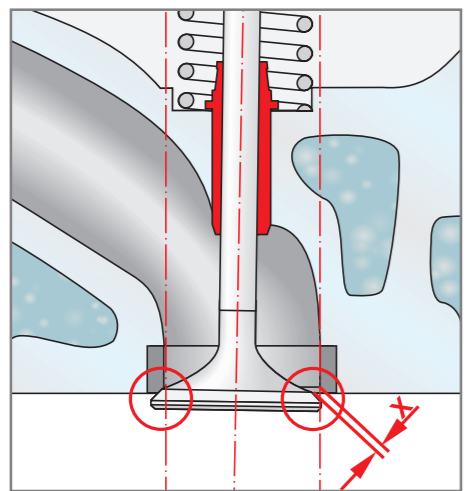
Sonuç:

Motorun erken çalıştırılması durumunda valfler pistonun üzerine vuruyor ve bu nedenle bükülüyor veya kırılıyor.



İşleme hataları

Supap yuvası segmanında veya supap kılavuzunda kaçıklık hatası

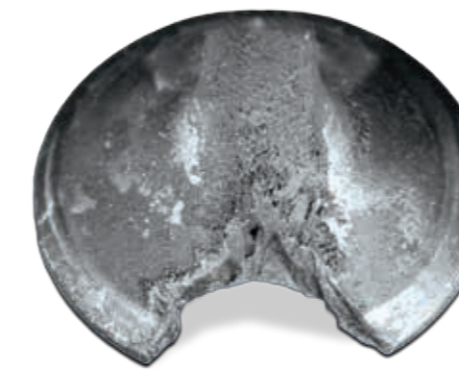


Sebebi:

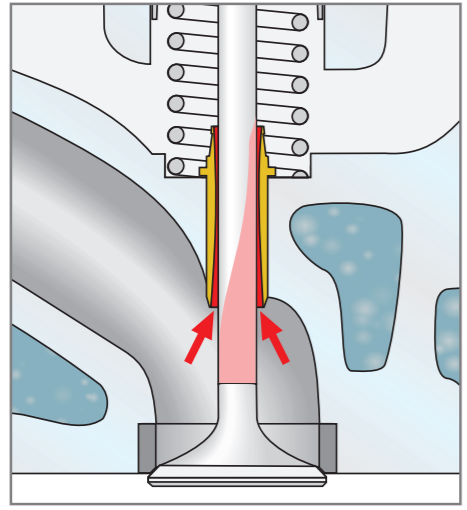
Valf yuvası veya kılavuz, merkezi olarak yeniden işlenmemiş.

Sonuç:

Valf doğru şekilde kapanmıyor, aşırı ısınıyor ve yuva bölgesinde yanıyor. Ayrıca valf diskinin tek taraflı yüklenmesi nedeniyle dolgu bölgesinde kalıcı kırılmalar da ortaya çıkabilir.



Supap kılavuzu boşluğu çok fazla



Sebebi:

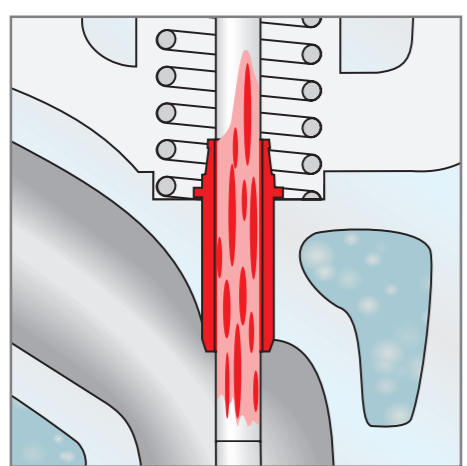
Supap kılavuzlarının çok aşınmaları veya onarım sırasında fazla tahrip olmaları nedeniyle supap kılavuzu boşluğu çok fazla.

Sonuç:

Sıcak gaz püskürmeleri nedeniyle şaft kılavuzu bölgesinde belirgin karbonlaşmalar ortaya çıkabilir. Valf zor hareket eder, artık kapanmaz ve yuva yüzeyinde aşırı ısınmalar (yanmalar, çıkış kanalları) oluşur.



Supap kılavuzu boşluğu çok az

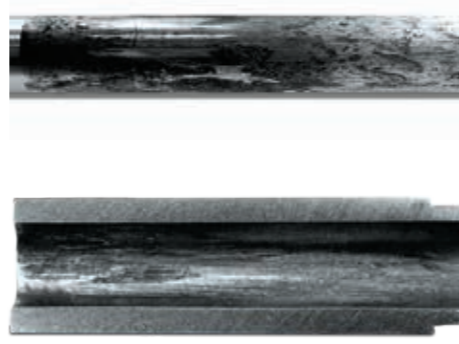


Sebebi:

Supap kılavuzlarının değiştirilmesi sırasında kılavuz çapı çok küçük ölçüldü.

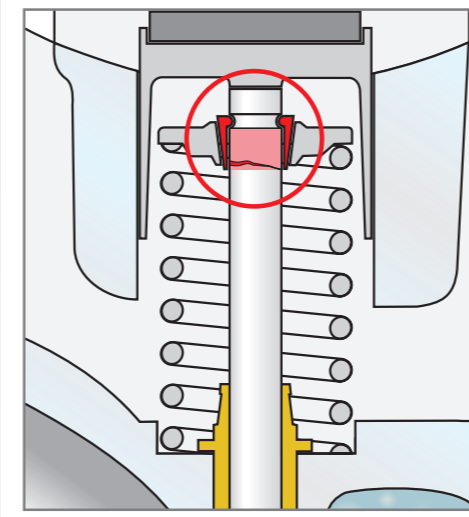
Sonuç:

Kılavuzdaki valf şaftı için yetersiz yağlama, zor hareket etme ve aşınma durumları söz konusu olur. Müteakip hasar olarak başka hasarların yanı sıra diskte veya yuva bölgesinde aşırı ısınmalar meydana gelebilir.



Aşınmış parçaların monte edilmesi

Aşınmış valf konik parçalarının kullanılması



Sebebi:

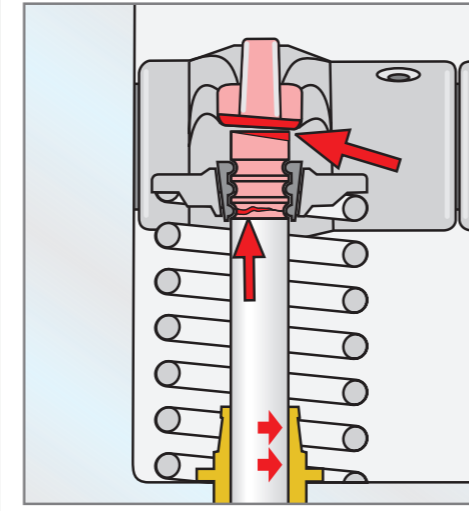
Valflerin değiştirilmesi sırasında eski ve aşınmış valf konik parçaları kullanılmış.

Sonuç:

Aşınmış konik parçaların yeniden kullanılması durumunda, oluşturulan kısıklı sabitleme tertibatının gevşemesi söz konusu olabilir. Şaft üzerinde sürtünme korozyonu oluşur ve valf bu bölgeden zayıflar. Bu nedenle yorulma kırılmaları ortaya çıkabilir.



Hasarlı anahtarlama kolunun/kam izleyicisinin monte edilmesi



Sebebi:

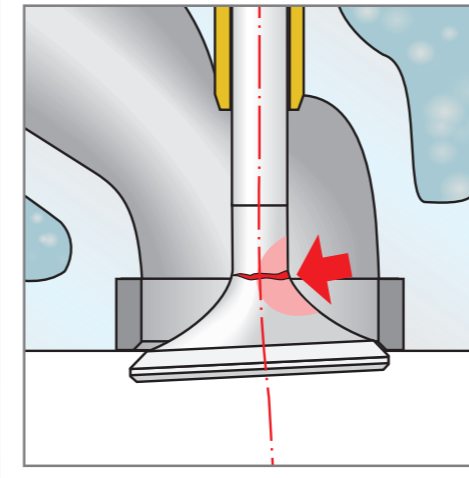
Anahtarlama kolundan güç iletimi, valfin etek ucu yüzeyi üzerinde eksantrik olarak gerçekleştirilir.

Sonuç:

Tek taraflı bir şaft ve etek ucu aşınması oluşur. Eksantrik güç iletimi nedeniyle valf şaftında oluşan çapraz kuvvet yüklenmeleri, kısıklı sabitleme tertibatının olduğu bölgede kalıcı kırılmalar meydana gelir.



Bükülmüş valflerin monte edilmesi



Sebebi:

Valf şaftının bükülmesi ile, yuva segmanı üzerindeki valf yuvasında tek taraflı bir aşınma meydana geliyor.

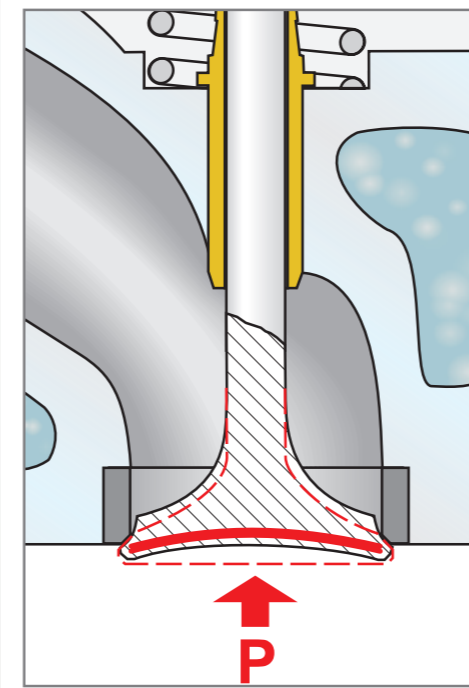
Sonuç:

Tek taraflı yüklenme nedeniyle, şafta giden bölümdaki dolgu yarımında bükülme gerilmeleri ve kalıcı kırılmalar oluşuyor.



Yanma bozuklukları

Yanma bozuklukları nedeniyle valfte aşırı yüklenme



Sebebi:

Yanma bozuklukları nedeniyle yanma odasında yüksek basınç ve sıcaklık yüklenmeleri oluşuyor.

Sonuç:

Valf diskisi, yüksek termik-mekanik yüklenmelere direnç gösteremiyor ve içe doğru bükülüyor. Disk bölgesinde lale şekilleri ve kırılmalar oluşuyor.



Ürün yelpazemize ilişkin bilgileri "Valve Train Components and Cylinder Heads" kataloğumuzdan öğrenebilirsiniz. Daha fazla bilgi için doğrudan yerel Motorservice yetkilinize başvurunuz veya www.ms-motorservice.com adresini ziyaret ediniz.

Motorservice Grubu, Rheinmetall Automotive tarafından dünya genelinde yürütülen satış sonrası faaliyetleri üstlenmiş olan bir satış ve dağıtım şirkettir. Bağımsız yedek parça piyasasına yönelik faaliyet gösteren lider motor bileşeni tedarikçilerinden biridir. Motorservice şirketi; sahip olduğu Kolbenschmidt, Pierburg, TRW Engine Components gibi premium markalar ve BF markası ile müşterilerine tek elden geniş ve kapsamlı bir ürün yelpazesini en üstün kaliteyle sunmaktadır.