

Typische Gleitlagerschäden: Verschmutzung, Montagefehler

Schäden durch Verschmutzung

Erreichen Schmutzteile die Kontaktzone zwischen Lager und Welle, so wird die Lauffläche des Lagers durch Abrasion mit Riefenbildung geschädigt. Dies hat negative Auswirkungen auf die Lebensdauer und Betriebssicherheit.

Abhilfe:

- Lager abdichten
- bei Flüssigkeitsschmierung Filter vorschalten



Abb. 1: P2-Gleitlager, Riefen in der Lauffläche

Schäden durch Montagefehler

Beim Einpressen einer Gleitlagerbuchse kann es zur Schädigung der Lauffläche kommen. Häufig treten auch Fresser zwischen der Mantelfläche des Lagers und der Gehäusebohrung auf. Dies führt zu örtlichen Aufwölbungen in der Lauffläche des Lagers. Beide Schäden können die Lebensdauer deutlich verkürzen.

Abhilfe:

- Einpressvorrichtung mit Vorzentrierung (Hilfsring)
- optimierte Überdeckung zwischen Gehäusebohrung und Lageraußendurchmesser
- Schmutz vermeiden
- Schrägstand der Buchse beim Einpressen vermeiden
- geeignetes Schmiermittel verwenden

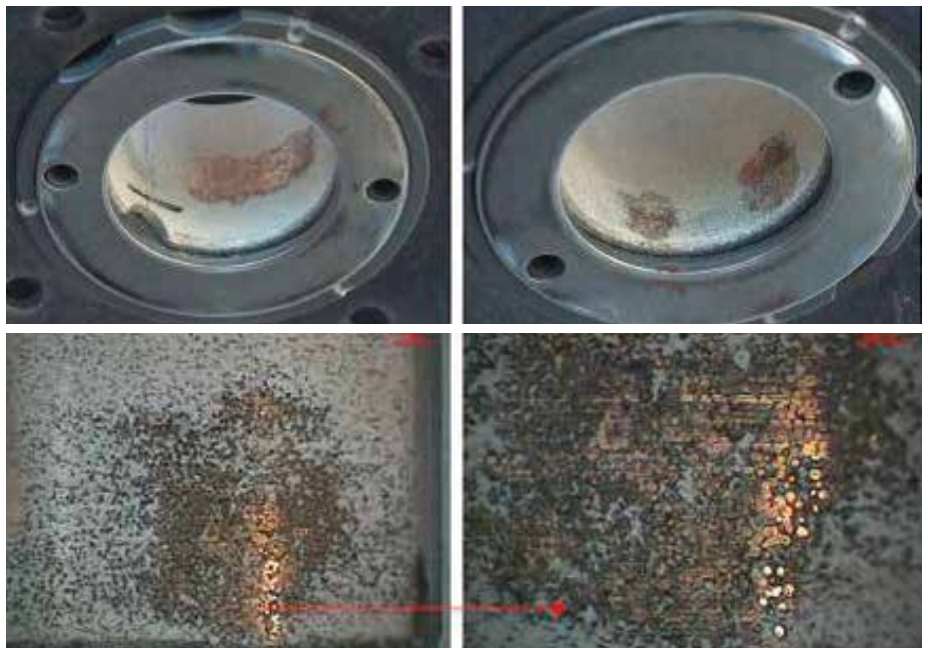


Abb. 2: Örtlich starker Verschleiß durch Montagefehler