



Fremdkörper im Verdichter- oder Turbinengehäuse

Turbolader-Schadensdiagnose

Schadensbild

Fremdkörper im Verdichter- oder Turbinengehäuse können zur Beschädigung des Verdichter- oder Turbinenrades führen. Es entsteht Unwucht und eine Taumelbewegung der Turboladerwelle. Die Turboladerwellenlagerung wird beschädigt.

Schäden im Verdichtergehäuse durch Fremdkörper im Ansaugtrakt



Abb. 1: Einschlagspuren des Fremdkörpers sind im Ansaugtrichter erkennbar

Maßnahmen bei Fremdkörpern im Verdichtergehäuse

- Ansaugtrakt vor und nach dem Turbolader komplett reinigen
- Luftfilter erneuern
- Ölwechsel und Ölfilterwechsel durchführen



Abb. 2-4: Die Gaseintrittskanten des Verdichterrades wurden durch einen Fremdkörper im Ansaugtrakt beschädigt



Schäden im Verdichtergehäuse durch Fremdkörper im Ansaugtrakt

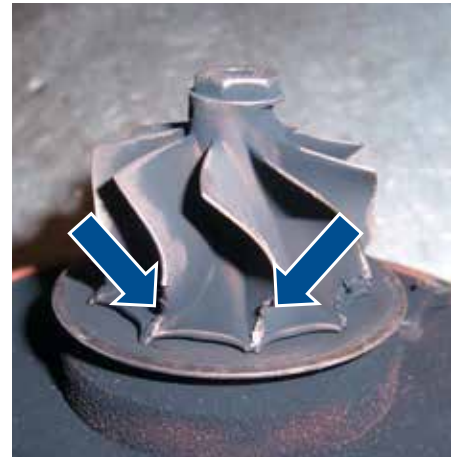
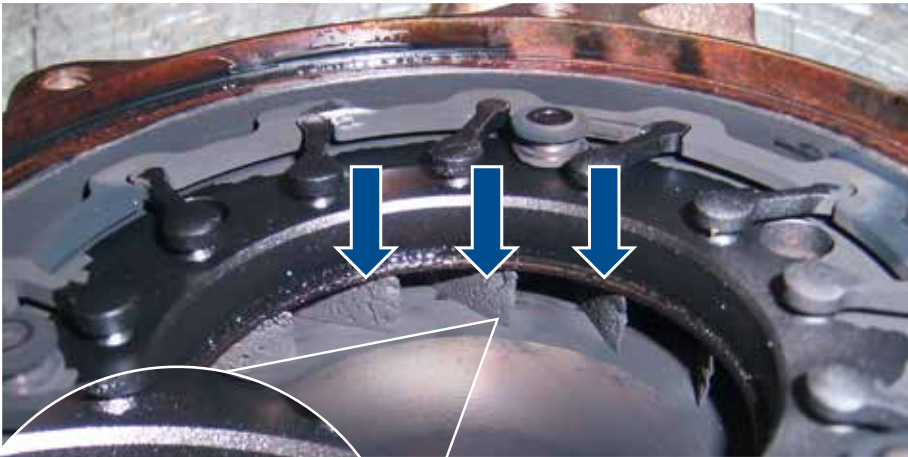


Abb. 5-6: Beschädigungen an den Gaseintrittskanten des Turbinenrades durch Fremdkörper im Turbinengehäuse

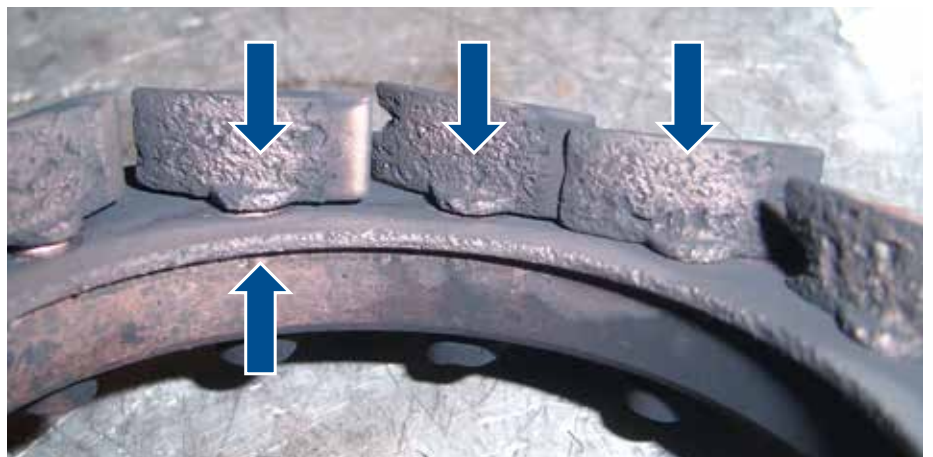
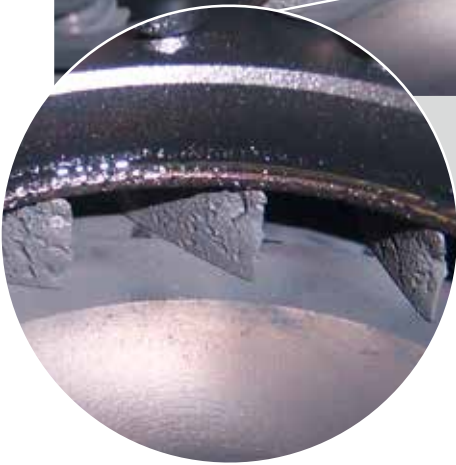


Abb. 7: Einschlagspuren des Fremdkörpers im Turbinengehäuse bzw. in der VTG (variable Turboladergeometrie)

Maßnahmen bei Fremdkörpern im Turbinengehäuse

- Motor auf mechanische Beschädigungen prüfen
- Abgaskrümmter / Abgasanlage prüfen
- Ölwechsel und Ölfilterwechsel durchführen

Weitere Informationen

- Einbauvorschriften für Turbolader
- Turbolader Diagnosematrix
- www.ms-motor-service.de/turbolader