

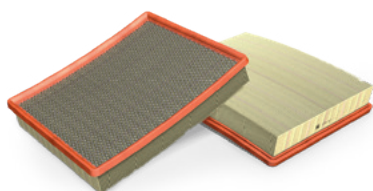
**Tient les salissures à distance.
Filtre Kolbenschmidt.**

**Filtre Kolbenschmidt
Vos avantages**

- Excellente couverture des voitures particulières et véhicules utilitaires
- Env. 1500 types de filtres avec références croisées
- Disponibilité élevée
- Extension permanente de la gamme



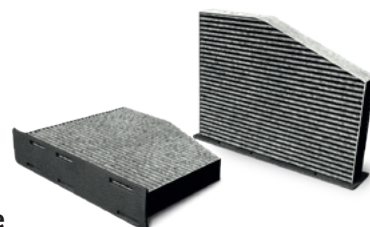
Types de filtres



Filtres à air

Pour une combustion optimale

Le degré de séparation des poussières optimisé des filtres à air réduit l'usure des pistons, segments de pistons et zones de travail des cylindres. Adaptés aux caractéristiques des moteurs et aux emplacements de montage, les filtres à air suppriment efficacement les bruits d'aspiration gênants.



Filtres d'habitacle

Pour un air pur

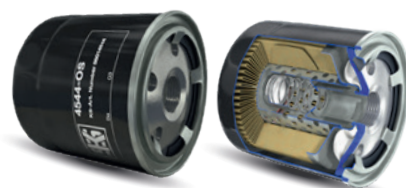
Les filtres à air d'habitacle empêchent les particules étrangères présentes dans l'air environnant, comme les poussières, les pollens, les spores et la suie, de pénétrer à l'intérieur de l'habitacle au travers de l'installation de ventilation. Outre le filtrage fin des particules solides, les filtres d'habitacle à charbon actif absorbent les mauvaises odeurs, les gaz toxiques comme les oxydes d'azote, le dioxyde de soufre, l'ozone et les hydrocarbures et maintiennent jusqu'à 95 % de ceux-ci à l'extérieur de l'habitacle.



Filtres à carburant

Pour des performances optimales

Des impuretés même infimes suffisent déjà pour occasionner des pannes majeures du système d'alimentation en carburant. Les dispositifs d'injection modernes, en particulier, exigent une alimentation en carburant extrêmement propre, exempte de pulsations et homogène.



Filtres à huile

Pour éviter l'usure

Les filtres à huile filtrent et retiennent, dans le circuit d'huile, les corps étrangers introduits dans le moteur via le carburant ou l'air aspiré, de même que les résidus d'abrasion métalliques produits dans le moteur.

Vous trouverez des informations techniques sur

- les types de montage des filtres
- les principes de filtration
- la manipulation des filtres

sur : www.ms-motorservice.com/fr/filtres

