



**MOTORSERVICE**  
RHEINMETALL AUTOMOTIVE

# Special Original Equipment (SOE)

Componentes del motor de gran calidad para una amplia gama de aplicaciones



**KOLBENSCHMIDT**



**PIERBURG**

## Grupo Motorservice

### Calidad y servicio en un solo proveedor

El Grupo Motorservice es la organización de ventas y distribución para las actividades del servicio posventa de Rheinmetall Automotive en todo el mundo. Se trata de uno de los principales proveedores de componentes para motores en el mercado de piezas de repuesto. Gracias a sus marcas de primera calidad, Kolbenschmidt, Pierburg, y TRW Engine Components, así como gracias a la marca BF, Motorservice ofrece a sus clientes un amplio y completo surtido de máxima calidad todo en un solo proveedor. Asimismo, cuenta con un importante paquete de servicios para resolver los problemas de comercios y talleres. De esta forma, los clientes de Motorservice pueden beneficiarse del conocimiento técnico acumulado por uno de los grandes proveedores automotrices internacionales.

## Rheinmetall Automotive

### Proveedor de renombre para la industria automotriz internacional

Rheinmetall Automotive es la parte que se ocupa de la movilidad dentro del grupo tecnológico Rheinmetall Group. Gracias a sus marcas de primera calidad, Kolbenschmidt, Pierburg y Motorservice, Rheinmetall Automotive se encuentra a la cabeza en los mercados de los sectores de alimentación de aire, reducción de contaminantes y bombas, así en el desarrollo, producción y suministro de repuestos de pistones, bloques de motor y cojinetes. La reducción de la emisión de sustancias contaminantes y el consumo económico de combustible, junto con la fiabilidad, calidad y seguridad: estos son los factores decisivos que impulsan las innovaciones de Rheinmetall Automotive.



KOLBENSCHMIDT



PIERBURG



2.ª edición 08.2015 (022017)

N.º de artículo BR 1181-04

#### Redacción:

Motorservice, Technical Market Support

#### Diseño y producción:

Motorservice, Marketing  
DIE NECKARPRINZEN GmbH, Heilbronn

La copia, reproducción, traducción, íntegras o parciales, requieren nuestro previo consentimiento por escrito con indicación de las fuentes.

Reservado el derecho de introducir modificaciones y divergencias en las figuras. Queda excluida toda responsabilidad.

#### Editor:

© MS Motorservice International GmbH

#### Responsabilidad

Todas las informaciones de este folleto se han investigado y recopilado meticulosamente. No obstante pueden presentarse errores, se pueden producir traducciones incorrectas, pueden omitirse informaciones o las informaciones ofrecidas pueden dejar de ser actuales. Por tanto, no podemos ofrecer ninguna garantía ni asumir la responsabilidad legal por las informaciones puestas a disposición. Queda excluida cualquier responsabilidad de nuestra parte por cualquier tipo de daños, sobre todo daños directos o indirectos, así como daños materiales e inmateriales resultantes del uso o el mal uso de las informaciones ofrecidas en este folleto, o causados por informaciones incompletas o incorrectas contenidas en él, siempre que dichas informaciones no se deban a mala fe o negligencia grave de nuestra parte.

Por tanto, no asumimos ninguna responsabilidad por los daños ocasionados en caso de que los reparadores de motores o mecánicos no dispongan de los conocimientos o experiencia necesarios para realizar la reparación.

No es posible predecir la medida en que los procedimientos técnicos e indicaciones para la reparación descritos aquí podrán aplicarse a las futuras generaciones de motores. Esto debe ser comprobado, en cada caso, por los rectificadores de motores o por el taller.



## Special Original Equipment (SOE)

Motorservice es especialista en abastecer el mercado de piezas de repuesto con componentes del motor en todo el mundo de forma rápida y fiable. Una división especial suministra los productos premium del grupo Rheinmetall Automotive para el reemplazo de piezas de gran volumen y las piezas de repuesto originales. Otro segmento de negocio especial es SOE, con componentes seleccionados de Kolbenschmidt y Pierburg para una gama variada de aplicaciones. Ofrecemos piezas de gran calidad en lotes pequeños para motores

convertidos, por ejemplo, generadores eléctricos o componentes para rectificadores, amantes del tuning o fabricantes de maquinaria para la construcción y máquinas agrícolas. Entre nuestros clientes también podemos encontrar fabricantes de fuera del sector del automóvil; de la industria farmacéutica y la industria química, la industria eléctrica y proveedores de piezas del campo de la energía renovable.

### Conocimientos técnicos

Para conseguir resultados óptimos, ofrece-

mos asistencia a nuestros clientes en todas las fases de su proyecto:

- Encontrar y seleccionar productos
- Bocetos iniciales
- Fase de prueba
- Soporte hasta inicio de la serie
- Soporte de seguimiento y suministro durante y después de la producción

Al mismo tiempo, tenemos en mente los factores específicamente técnicos y económicos y siempre pensamos en el uso a largo plazo de la aplicación final.



### Bombas eléctricas de agua

Las silenciosas bombas eléctricas de agua de Pierburg se utilizan para muchas tareas de refrigeración diferentes. Entre ellas se incluyen por ejemplo calentadores regulados por agua, calefacciones adicionales o calefacciones independientes de vehículos. Las bombas de agua eléctricas para aplicaciones SOE están disponibles en varias versiones y potencias finales.



### Sistema de aire secundario

Pierburg fabrica componentes para el sistema de aire secundario desde principios de 1990. La combustión de aire secundario ayuda a reducir las emisiones nocivas en el gas de escape incluso durante la fase de arranque en frío. Suministramos todos los componentes del sistema de aire secundario.



### Alimentación de combustible

Como proveedor líder, Motorservice ofrece una amplia gama de bombas de combustible, módulos de alimentación, válvulas antirretorno, válvulas de regeneración y válvulas de desconexión.

El programa de productos SOE de alimentación de combustible cubre un amplio abanico de aplicaciones industriales y para el automóvil.



### Alimentación de aire

Se suministran componentes como cuerpos del estrangulador, mariposas de regulación, módulos de aspiración y sensores de corriente de masa de aire, lo que garantiza un suministro de aire fresco, un rendimiento óptimo, el confort de marcha y un reducido consumo de combustible.



### Válvulas eléctricas

Las válvulas eléctricas de Pierburg se utilizan para conmutar y controlar los actuadores neumáticos. Entre otras cosas, regulan la alimentación de aire en las tuberías de aspiración y los sistemas de aire secundario y dirigen el gas de escape a través de las mariposas del escape.



### Válvulas de recirculación de los gases de escape

Pierburg fabrica válvulas EGR en grandes volúmenes desde hace más de 30 años. Estas se utilizan tanto en los motores de gasolina como en los motores diésel. El programa de productos cubre las válvulas con control neumático, electromagnético y por motor.

**Para un producto perfecto y un servicio perfecto  
suministramos componentes de gran calidad para  
sistemas técnicamente sofisticados**

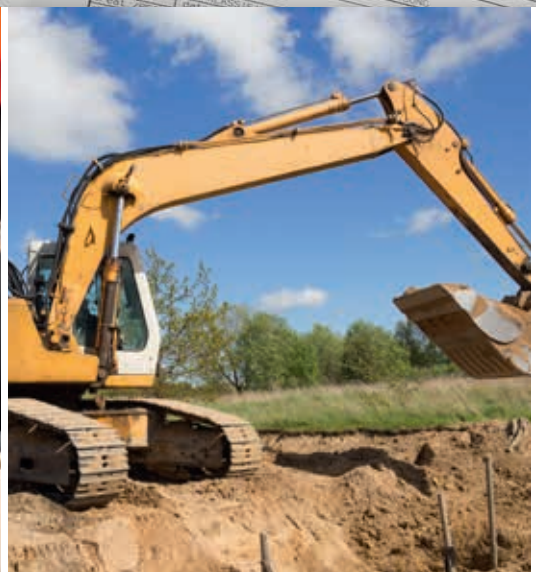
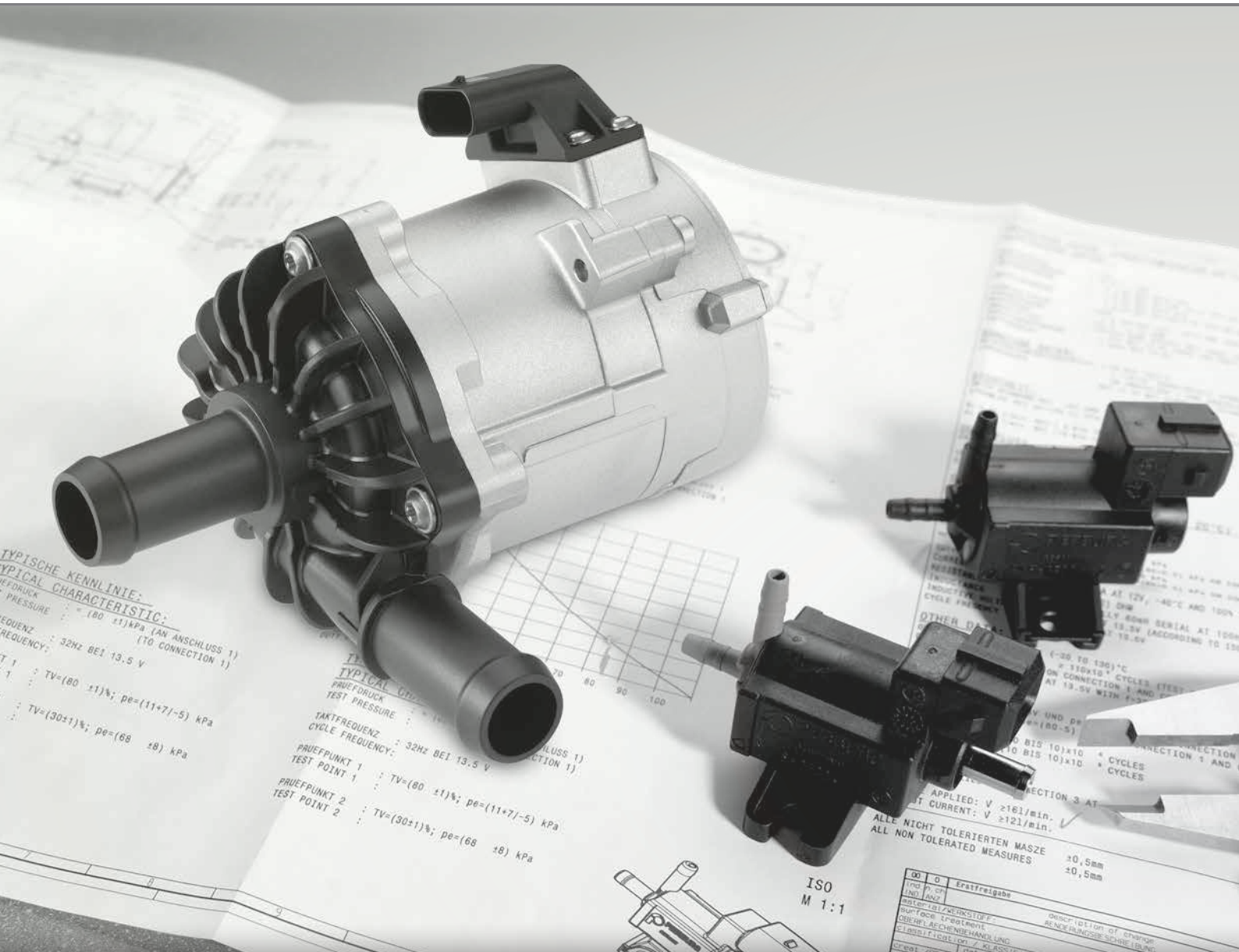


**Mariposas del escape**

Las mariposas del escape se utilizan para optimizar la acústica del sistema de escape, por ejemplo, para mejorar el rendimiento a través de los efectos de resonancia, para reducir el ruido y también a modo de elemento de conmutación para los métodos de control de emisiones. Nuestras mariposas del escape SOE están disponibles en diferentes versiones.



# Special Original Equipment



## Productos perfectos y servicio de postventa perfecto para aplicaciones poco usuales

### Estos beneficios de servicio incluyen:

- Información técnica detallada
- Disponibilidad rápida
- Asesoramiento intensivo
- Productos competitivos sin pérdida de los estándares de calidad
- Soporte del producto incluso durante la fase de desarrollo
- Entrega puntual y fiable

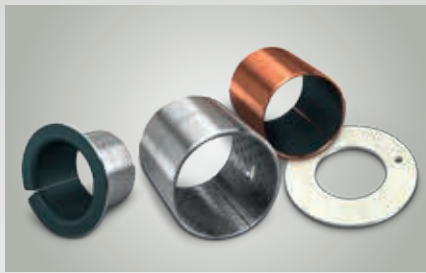


# Productos perfectos y un servicio de postventa perfecto son la marca de todas las series de productos del grupo Motorservice



## **IMA – Industria | Marina | Agricultura**

La maquinaria agrícola, la maquinaria para la construcción, los vehículos de transporte de materiales, las plantas industriales y la maquinaria para la minería y la extracción de materias primas se accionan por medio de motores que a menudo están expuestos a cargas extremas. Debido a los exigentes requisitos durante el período de rodaje, el mantenimiento regular y la oportuna sustitución de piezas desgastadas son una obligación. Motorservice, un proveedor de renombre de piezas de repuesto, ofrece piezas en calidad OE para muchos motores en estas áreas.



## **KS PERMAGLIDE®**

KS PERMAGLIDE® es una marca registrada de KS Gleitlager GmbH y es sinónimo de cojinetes de fricción lisos robustos y resistentes. Un sistema compuesto multicapa combina las excelentes propiedades deslizantes del plástico con la gran capacidad de carga y la conductividad térmica del metal. Los elementos deslizantes PERMAGLIDE® están disponibles en diseño estándar para DIN ISO 3547, o como piezas personalizadas basadas en dibujos.



## **KS Kolbenschmidt**

Bajo la marca KS, la división KS Kolbenschmidt fabrica pistones para vehículos con motor de gasolina y diésel y vehículos industriales, y es uno de los principales fabricantes del mundo en este segmento. Además, diseña y fabrica pistones para motores de 2 tiempos y motores de sobrealimentación, además de pistones grandes para motores estacionarios, motores diésel para barcos y locomotoras.

Socio de Motorservice:

Headquarters:

**MS Motorservice International GmbH**

Wilhelm-Maybach-Straße 14–18

74196 Neuenstadt, Germany

[www.ms-motorservice.com](http://www.ms-motorservice.com)

**MS Motorservice Aftermarket Iberica, S.L.**

Barrio de Matiena

48220 Abadiano/Vizcaya, España

Teléfono: +34 94 6205-530

Telefax: +34 94 6205-476

[www.ms-motorservice.es](http://www.ms-motorservice.es)