

Special Original Equipment (SOE)

Componenti del motore di elevata qualità per un'ampia gamma di applicazioni



Gruppo Motorservice

Qualità e assistenza da un unico fornitore

Il gruppo Motorservice è l'organizzazione di vendita per le attività Aftermarket di Rheinmetall Automotive a livello mondiale. L'azienda rappresenta uno dei fornitori leader per componenti del motore nel mercato libero dei ricambi. Con i marchi premium Kolbenschmidt, Pierburg, TRW Engine Components e il marchio BF, Motorservice offre ai suoi clienti un ampio e vario assortimento di elevata qualità, tutto da un unico fornitore. Rinomato partner di rivenditori e officine dispone inoltre di un ampio pacchetto di soluzioni. I clienti di Motorservice traggono vantaggio dal vasto know-how tecnico di uno dei principali fornitori dell'industria automobilistica.

Rheinmetall Automotive

Fornitore rinomato dell'industria automobilistica internazionale

Rheinmetall Automotive rappresenta il comparto mobilità del colosso tecnologico Rheinmetall Group. Con i marchi premium Kolbenschmidt, Pierburg e Motorservice, Rheinmetall Automotive occupa una posizione leader a livello mondiale nei settori dell'alimentazione dell'aria, della riduzione delle sostanze nocive e delle pompe nonché nello sviluppo, nella produzione e nella fornitura di ricambi di pistoni, blocchi motore e cuscinetti a strisciamento. Emissioni di sostanze nocive contenute, ridotto consumo di carburante, affidabilità, qualità e sicurezza rappresentano i fattori principali che alimentano lo spirito di innovazione di Rheinmetall Automotive.



KOLBENSCHMIDT



PIERBURG



TRW
EngineComponents

2ª edizione 08.2015 (022017)

N. art. BR 1181-05

Redazione:

Motorservice, Technical Market Support

Layout e produzione:

Motorservice, Marketing
DIE NECKARPRINZEN GmbH, Heilbronn

La riproduzione, la copia e la traduzione, anche parziali, sono consentite solo previa autorizzazione scritta da parte nostra e con opportuna indicazione della fonte.

Salvo modifiche. Le immagini possono non corrispondere esattamente a quanto descritto nel testo.
È esclusa qualsiasi responsabilità.

Editore:

© MS Motorservice International GmbH

Responsabilità

Tutte le indicazioni riportate nel presente opuscolo sono state reperite e raccolte con la massima diligenza. Ciononostante non è possibile escludere errori, la traduzione errata di dati, la mancanza di determinate informazioni o la variazione di informazioni avvenuta nel frattempo. Non possiamo pertanto assumere alcuna garanzia né responsabilità giuridica per la completezza, attualità e qualità delle informazioni messe a disposizione. È esclusa qualsiasi responsabilità da parte nostra per danni, in particolare per danni diretti ed indiretti nonché materiali ed immateriali, conseguenti all'uso oppure all'uso inappropriato di informazioni oppure informazioni incomplete o errate riportate nel presente opuscolo, ad eccezione di danni conseguenti a dolo o colpa grave da parte nostra.

Conseguentemente non rispondiamo di eventuali danni attribuibili al fatto che il riparatore di motori o il meccanico non dispongano delle nozioni tecniche approfondite e delle esperienze acquisite necessarie per l'esecuzione delle riparazioni.

Non è possibile prevedere in che misura i procedimenti tecnici e le avvertenze di riparazione descritti in questa sede potranno trovare applicazione per le generazioni future di motori; tale valutazione va pertanto fatta per ogni singolo caso dal riparatore di motori incaricato dei lavori o dall'officina.



Special Original Equipment (SOE)

Motorservice è un fornitore rapido e affidabile di componenti del motore per le attività aftermarket a livello mondiale. Una speciale divisione commercializza i prodotti di elevata qualità del gruppo Rheinmetall Automotive per la sostituzione di parti in serie e i ricambi OE. Un altro segmento aziendale di primo piano è il settore SOE, con componenti Kolbenschmidt e Pierburg selezionati per un'ampia serie di applicazioni. Forniamo inoltre prodotti di elevata qualità in piccoli lotti per motori convertiti, ad es. per gruppi elettrogeni,

o componenti per retrofitter, tuner e produttori di macchine edili e attrezzi agricoli. I nostri clienti comprendono anche produttori dei settori non automobilistici, dall'industria farmaceutica a quella chimica, all'industria elettrica e elettronica e fornitori di componenti nel settore delle energie rinnovabili.

Know how tecnico

Per ottenere risultati ottimali siamo al fianco dei nostri clienti in tutte le fasi della progettazione:

- Individuazione e selezione dei prodotti
- Progetto iniziale
- Fase di prova
- Supporto fino all'avvio della produzione in serie
- Supporto di follow-up e fornitura durante e dopo la produzione

Al contempo, non perdiamo mai di vista i fattori tecnici e economici e siamo sempre orientati all'utilizzo a lungo termine dell'applicazione finale.



Pompe dell'acqua elettriche

Le silenziose pompe dell'acqua elettroniche di Pierburg sono utilizzate per tutta una serie di compiti di raffreddamento. Questi comprendono ad es. l'uso nei riscaldatori controllati idraulicamente, nei riscaldatori ausiliari e nei riscaldatori indipendenti per auto. Le pompe dell'acqua elettriche per applicazioni SOE sono disponibili in numerose versioni e potenze finali.



Sistema dell'aria secondaria

Pierburg produce componenti per sistemi dell'aria secondaria dai primi anni Novanta del secolo scorso. La combustione dell'aria secondaria aiuta a ridurre le emissioni nocive contenute nei gas di scarico anche durante la fase di avviamento a freddo. Forniamo tutti i componenti per i sistemi dell'aria secondaria.



Alimentazione del carburante

In qualità di fornitore leader, Motorservice offre un'ampia gamma di pompe di alimentazione carburante, moduli d'alimentazione, valvole di controllo, valvole di rigenerazione e valvole di disinserimento. La gamma di prodotti SOE per l'alimentazione del carburante copre una svariata serie di applicazioni industriali e automobilistiche.



Alimentazione dell'aria

La fornitura di componenti quali corpi farfalla, farfalle di regolazione, moduli d'aspirazione e sonde di misurazione di masse d'aria garantiscono alimentazione dell'aria fresca, prestazioni ottimali, comfort di viaggio e bassi consumi di carburante.



Valvole elettriche

Le valvole elettriche Pierburg sono utilizzate per gli switch e gli attuatori di controllo pneumatici. Regolano inoltre l'alimentazione dell'aria nei collettori d'aspirazione e nei sistemi dell'aria secondaria e convogliano i gas di scarico attraverso le farfalle gas di scarico.



Valvole di ricircolo gas di scarico

Pierburg produce valvole EGR in grandi volumi da oltre 30 anni, per l'uso sia nei motori a benzina che nei motori diesel. La gamma di prodotti include valvole a controllo pneumatico, a solenoide e motorizzato.

**Per prodotti perfetti e un servizio perfetto
forniamo componenti di elevata qualità per
sistemi tecnologicamente all'avanguardia**

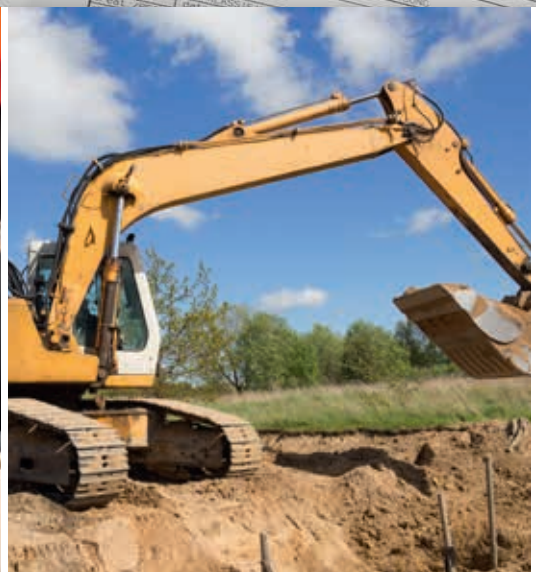
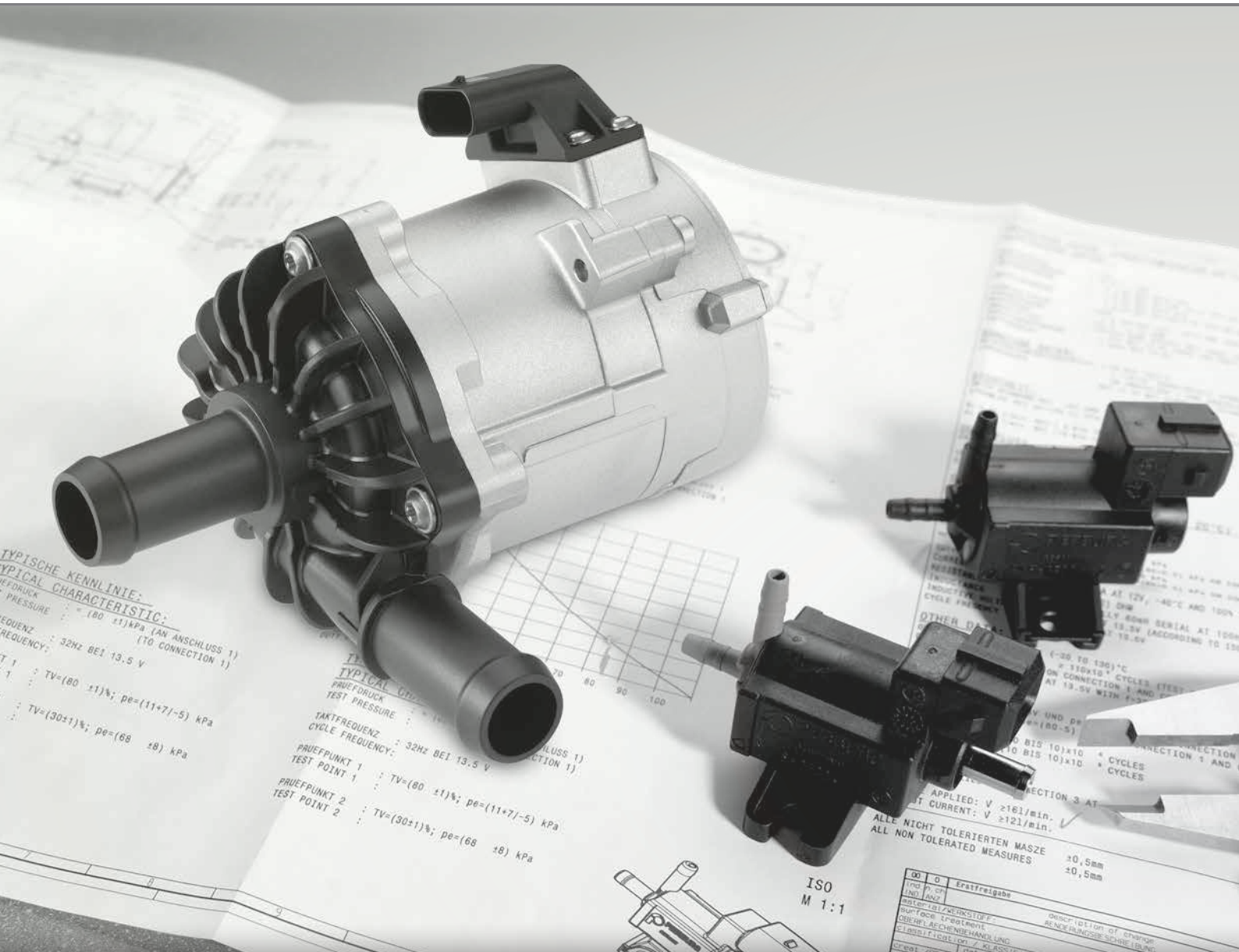


Farfalle gas di scarico

Le farfalle gas di scarico sono utilizzate per l'ottimizzazione delle caratteristiche acustiche del sistema dei gas di scarico, ad esempio per migliorare le prestazioni tramite effetti di risonanza, per ridurre il rumore nonché come elementi di commutazione ai fini del controllo delle sostanze nocive. Le nostre farfalle gas di scarico SOE sono disponibili in diverse versioni.



Special Original Equipment



**Prodotti perfetti per
un servizio perfetto per
applicazioni insolite**

I vantaggi in termini di servizio comprendono:

- Technical Information dettagliate
- Rapida disponibilità
- Consulenza a 360 gradi
- Prodotti economicamente vantaggiosi con elevati standard qualitativi
- Supporto sui prodotti anche durante la fase di sviluppo
- Consegna puntuale e affidabile

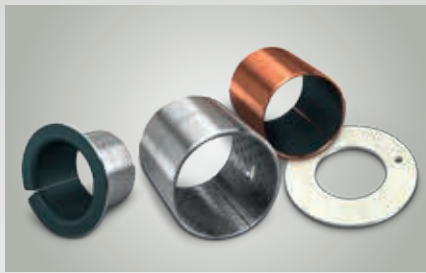


Prodotti perfetti per un servizio perfetto è lo slogan che caratterizza tutte le serie di prodotti del gruppo Motorservice



IMA – Industry | Marine | Agriculture

Attrezzi agricoli, macchine edili, veicoli di movimentazione materiale, impianti industriali e macchinari per miniere e estrazione di materie prime sono azionati da motori sottoposti in genere a sollecitazioni estreme. Per soddisfare le esigenze specifiche in termini di durata, una manutenzione regolare e la rapida sostituzione delle parti soggette a usura sono un obbligo vero e proprio. In qualità di fornitore leader di ricambi, Motorservice offre ricambi di qualità OE per vari tipi di motori utilizzati in questi settori.



KS PERMAGLIDE®

KS PERMAGLIDE® è un marchio registrato di KS Gleitlager GmbH ed è sinonimo di materiali per cuscinetti robusti e resistenti all'usura. Un sistema composito multistrato coniuga l'eccellente scorrevolezza della plastica con l'elevata capacità portante e la conducibilità termica del metallo. I cuscinetti a strisciamento PERMAGLIDE® sono disponibili nel design standard a norma DIN ISO 3547 o come elementi personalizzati in base ai disegni tecnici.



KS Kolbenschmidt

Con il marchio KS, la divisione KS Kolbenschmidt produce pistoni per motori a benzina e diesel per vetture e veicoli commerciali ed è uno dei produttori leader a livello mondiale in questo segmento. Sviluppa e produce inoltre pistoni per motori a 2 tempi e motori di compressori e pistoni di grandi dimensioni per motori stazionari, motori diesel navali e locomotive.

Partner Motorservice:

Headquarters:

MS Motorservice International GmbH

Wilhelm-Maybach-Straße 14-18

74196 Neuenstadt, Germany

www.ms-motorservice.com