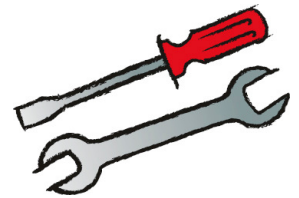




Das Original

TSI 04/08



Die fachgerechte Reparatur mit dem PTFE-Radialwellendichtring

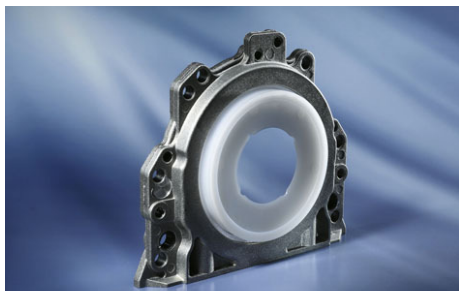
Der PTFE-Radialwellendichtring hält extremen Belastungen stand. Im Gegensatz zu Dichtringen aus Fluorkautschuk besitzt er eine wesentlich breitere, festere Dichtauflage – ohne Metallfeder. Er ist beständig gegen hohe Temperaturen, moderne Motorenöle, zeichnet sich durch geringe Reibungsverluste aus und bietet ein sehr gutes Abdichtverhalten. Damit erfüllt er alle Anforderungen moderner Motorenkonzepte. Bei neuen Motoren werden die herkömmlichen Radialwellendichtringe durch die PTFE-Bauart ersetzt. Und auch bei der Instandsetzung ist der Austausch zu empfehlen.



Standard Radialwellendichtring
(Bauart ASW)



PTFE-Radialwellendichtring



Integrierter PTFE-Radialwellendichtring mit Gehäuse und Montagehülse

Für die Reparatur steht der PTFE-Radialwellendichtring als einzelnes Ersatzteil sowie als Bauteil mit fest integriertem Dichtring zur Verfügung. In diesem Fall muss das komplette Gehäuse mit ausgetauscht werden.

Montagehinweis

