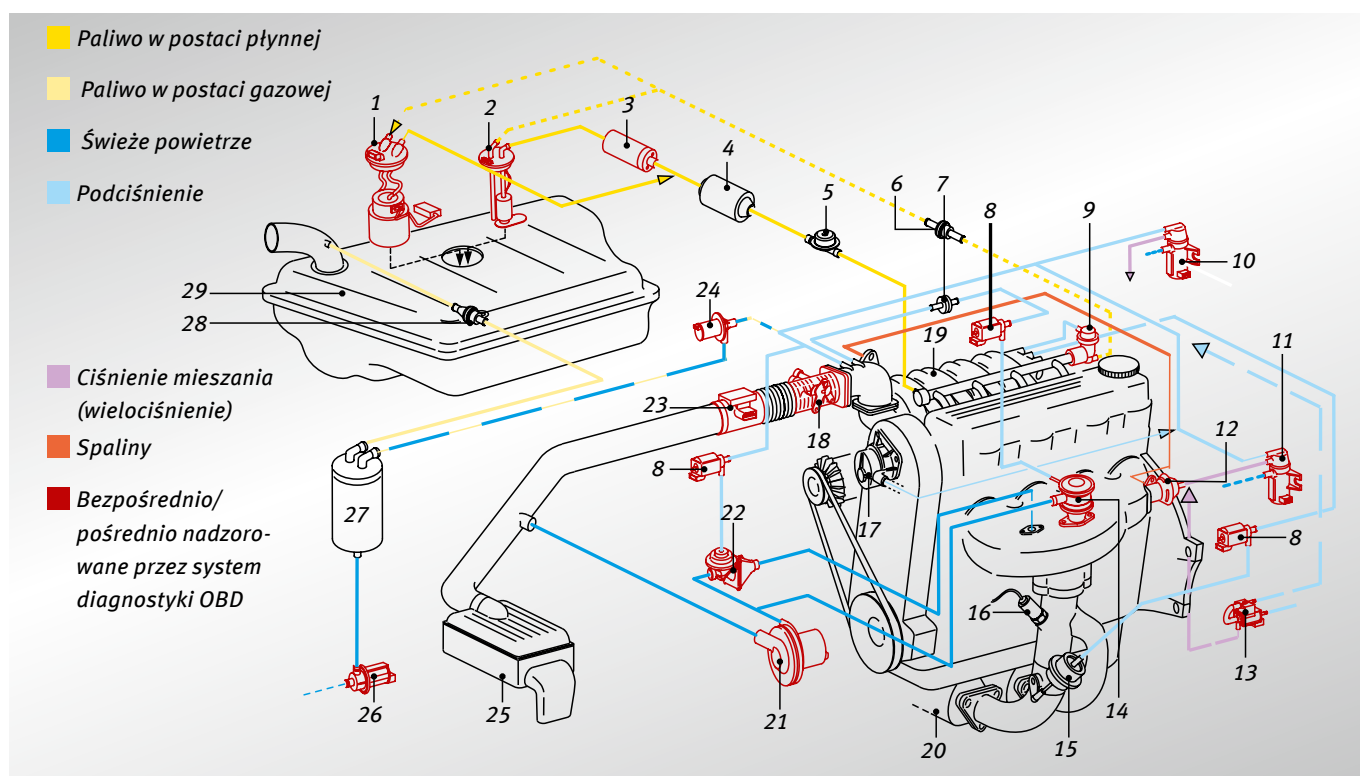


### 3.4 PIERBURG i OBD

Jako specjalista w zakresie mieszanek, zasilania paliwowego i podciśnieniowego, sterowania powietrzem i redukcji szkodliwych emisji firma Pierburg jest w sposób wymierny włączona w rozwój i produkcję współczesnych komponentów.

Patrząc z punktu widzenia statystycznego w każdym produkowanym w Europie samochodzie znajduje się 3,2 komponentów firmy Pierburg. Większość z nich nadzorowana jest pośrednio lub bezpośrednio systemem diagnostyki pokładowej OBD.



Rys. 13. Produkty firmy PIERBURG związane z układem spalinowym (zapłon iskrowy i wysokoprężny), schematycznie

#### Produkty firmy PIERBURG

- 1 Jednostka tłocząca paliwo
- 2 Pompa w zbiorniku/pompa wstępna
- 3 Pompa przewodowa
- 4 Filtr paliwa
- 5 Tłumik pulsacji
- 6 Zawór zwrotny paliwa
- 7 Zawór zwrotny
- 8 Zawór elektryczny przełączający (EUV)
- 9 Regulator ciśnienia
- 10 Elektropneumatyczny przetwornik ciśnienia (EPW) do sterowania turbosprężarką dotadowującą (sprężarką VTG)
- 11 Elektropneumatyczny przetwornik ciśnienia (EPW) do sterowania zaworem EGR
- 12 Zawór EGR/zawór systemu recykulacji spalin

- 13 Elektryczny przetwornik ciśnienia (EDW)
- 14 Odłączany zawór zwrotny (ARV)
- 15 Przepustnica spalin
- 17 Pompa próżniowa
- 18 Króciec przepustnicy (z elementami konstrukcyjnymi jak przełączniki przepustnicy, nastawnik biegu jałowego, regulator napętnienia przy biegu jałowym itp.)
- 19 Kolektor dolotowy (z elementami montażowymi jak elektromotoryczny moduł napędowy EAM-i)
- 21 Pompa elektryczna powietrza wtórnego (SLP)
- 22 Zawór kombinowany
- 23 Czujnik strumienia masy powietrza (LMS)
- 24 Zawór filtra węgla aktywnego/zawór regeneracyjny

- 26 Zawór płuczkowy filtra węgla aktywnego
- 28 Zawór ciśnienia w zbiorniku
  - Pompa obiegu wymuszonego wody (WUP, nie przedstawiona na ilustr.)

#### Produkt obcego dostawcy

- 16 Sonda lambda (przed katalizatorem)
- 20 Katalizator
- 25 Filtr powietrza<sup>4)</sup>
- 27 Filtr węgla aktywnego (AKF)
- 29 Zbiornik paliwa
  - Turbosprężarka (nie zilustrowana)

Poszczególne systemy i komponenty objaśnione zostaną bliżej w poniższym rozdziale.

<sup>4)</sup> Wkłady do filtrów należą do zakresu dostawy Motor Service (literatura uzupełniająca: patrz rozdział 6.4)