

# KS Grauguss Zylinderrohlinge

Für die Überholung von Zylinderbohrungen sind nun Grauguss Zylinderrohlinge verfügbar. Die Rohlinge sind für all jene Zylinderreparaturen gedacht, für die keine fertigen oder semi-finished Buchsen im Handel erhältlich sind. Es stehen Rohlinge in sechs verschiedenen Größen zur Verfügung aus denen sich – eine entsprechende Maschinenausstattung und entsprechendes Know-how vorausgesetzt – nahezu alle trockenen und auch einfache, nasse Zylinderbuchsen selbst herstellen lassen.

## Anwendungsbeispiele:

- Herstellung von nicht mehr lieferbaren Standard-Zylinderbuchsen (nass und trocken).
- Herstellung von Zylinderbuchsen mit Sondermaßen.
- Reparaturen an verschlissenen Zylinderbuchsen-Grundbohrungen.
- Reparatur von „irreparablen“, beschichteten Zylinderbohrungen bei Aluminium-Motorblöcken.

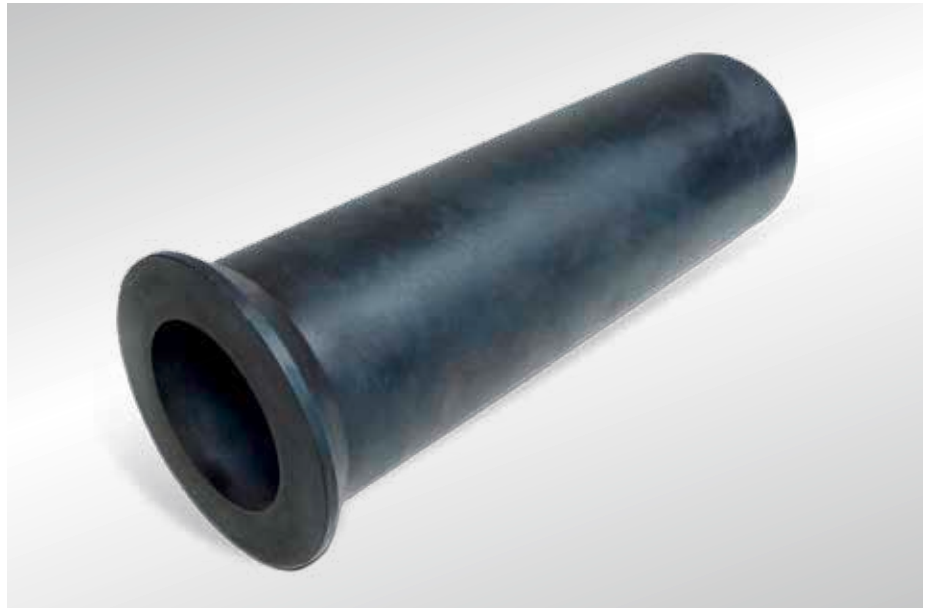
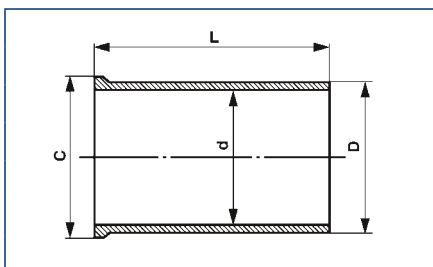


Abb. 1: Zylinderrohling



Ob ein Aluminium- oder Grauguss-Zylinderblock überholt (ausgebucht) werden kann, hängt in erster Linie vom Ausmaß des Schadens und von den konstruktiven Gegebenheiten des Zylinderblocks ab.

Die Oberflächen der Rohlinge sind teilweise vorgearbeitet. Bitte deshalb beim Bestellen einen Materialverschnitt von 4 mm, bezogen auf den Innen- und Außendurchmesser, einkalkulieren.



D	d	C	L	KS Nr.
80	60	98	270	89 573 190
85	65	104	275	89 574 190
90	70	109	290	89 575 190
100	70	119	365	89 576 190
115	80	134	275	89 577 190
120	90	140	345	89 569 190

Abb. 2 (Abmessungen in mm)

Änderungen und Bildabweichungen vorbehalten. Die genauen Anwendungen entnehmen Sie bitte dem aktuellen Katalog / CD / OnlineShop.