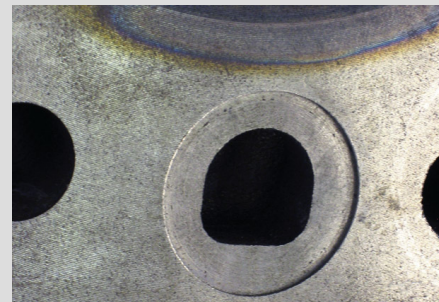


# Wichtige Information

Seit Ende 2004 sind in allen Motortypen der neuen Mercedes-Benz Motorbaureihe OM 500 – bei den 6- und 8-Zylindermotoren – neue und modifizierte Zylinderköpfe serienmäßig im Einsatz.

Im Gegensatz zu den bisherigen Zylinderköpfen, deren induktiv gehärtete Dichtfläche eine Ebene war, besitzen die neuen Zylinderköpfe an den Wasser und Drucköldurchgängen eine ausgefräste Nut. Speziell für diese neuen Zylinderköpfe wurde eine konstruktiv angepasste Zylinderkopfdichtung entwickelt. Ihr Vorteil: Das Dichtpotenzial ist verbessert und voll ausgeschöpft. Schutz durch Dichtlippe.



Zylinderkopf mit ausgefrästen Nuten



2 - Wasserdurchgang: elastomere Dichtlippe mit zusätzlichem Metallschutzring

## Schutz durch Dichtlippe

Markante Unterscheidungsmerkmale sind die elastomeren Dichtlippen, die im Bereich der Wasser und Drucköldurchgänge ca. 3 mm höher sind. Am kritischen Wasserdurchgang (Zylinderkopf-Auspuffseite) ist die elastomere Dichtlippe mit einem zusätzlichen Metallschutzring versehen.

## Das sollten Sie bei einer Instandsetzung der Zylinderkopfdichtung unbedingt beachten.

Achten Sie bei der Reparatur unbedingt darauf, welche Bauteile eingebaut waren.

**Keinesfalls** darf die neue Zylinderkopfdichtung 066.720 mit ebenen Zylinderköpfen verbaut werden. Dies führt zum Motorschaden.

Sofern es sich um Motoren bis Motornummer 357748 handelt ist bei der Reparatur nicht erkennbar, welche Kombination von Zylinderkopf und Zylinderkopfdichtung vorher eingebaut worden ist.

Prüfen Sie unbedingt vorher genau, ob die Nummer der Zylinderkopfdichtung zur Motornummer passt. Da die Zylinderkopfdichtungen (alt Elring Nr. 052.480 und neu Elring Nr. 066.720) optisch sehr ähnlich aussehen, kann es zu Verwechslungen kommen.

Achten Sie bei der Ersatzteilbeschaffung darauf, dass Sie immer die konstruktiv originalen Ersatzteile erhalten. In diesem Zusammenhang informieren wir Sie darüber, dass bei verschiedenen auf dem Ersatzteilmarkt agierenden Anbietern die der Zylinderkopfdichtung als Vergleich zugeordneten Original Ersatzteilnummer nicht den geänderten technischen Spezifikationen des Herstellers entspricht.

## Drehmomente

Beachten Sie die Anziehvorschriften für Zylinderkopfschrauben:

1. Stufe 10 Nm
2. Stufe 20 Nm
3. Stufe 100 Nm
4. Stufe 200 Nm
5. Stufe 90° Drehwinkel
6. Stufe 90° Drehwinkel

Motorbaureihe OM 500

# Mercedes-Benz

**Neue Zylinderkopfdichtung Elring Nr. 066.720**  
Serienmäßig im Einsatz ab Motor Nr. 357749

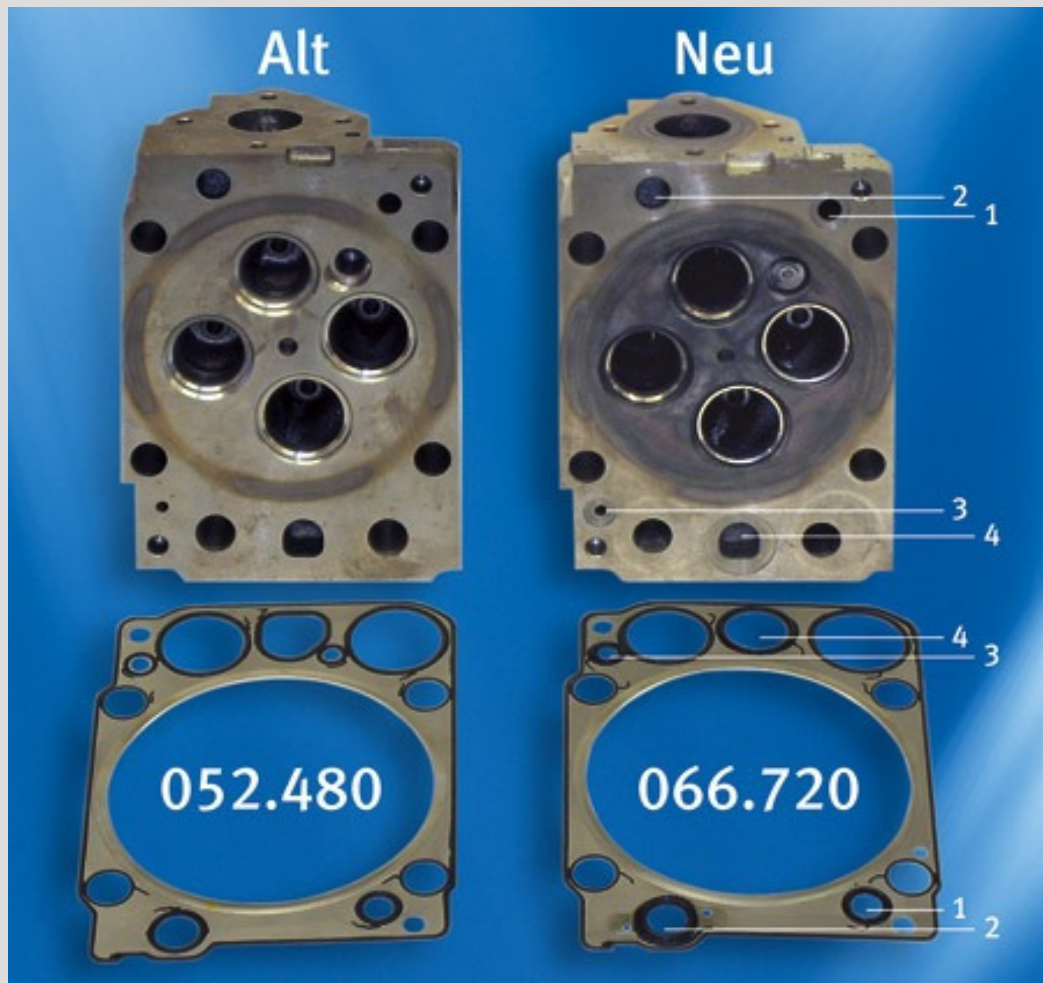


Das Original

# Wichtige Information

## Rückwirkend verbaubar

Als komplette Einheit kann die Kombination „neuer Zylinderkopf mit ausgefrästen Nuten“ plus „neue Zylinderkopfdichtung Elring Nr. 066.720“ rückwirkend in ältere Motoren (vor Motornummer. 357749) eingebaut werden.



Links:  
Zylinderkopf ohne Nuten

Rechts:  
Zylinderkopf mit ausgefrästen Nuten  
Aufbau der Zylinderkopfdichtung mit erhöhten elastomeren Dichtlippen:  
1 - Öldurchgang  
2 - Wasserdurchgang: elastomere Dichtlippe mit zusätzlichem  
Metallschutzring  
3 - Drucköldurchgang  
4 - Wasserdurchgang



Das Original

**ElringKlinger AG** | Geschäftsbereich ersatzteile  
Max-Eyth-Straße 2 | D-72581 Dettingen/Erms  
Fon +49 (0)71 23/724-799 | Fax +49 (0)71 23/724-798  
elring@elring.de | www.elring.de