

Montage-Hinweis für Umlenkrollen

532 0158 10 und 532 0189 10

Fahrzeughersteller:

Audi, Skoda, Volkswagen

Modell:

- **Audi** A4, A6, Allroad, A8
- **Skoda** Superb
- **Volkswagen** Passat, Phaeton

Motor:

2.5 TDI und 4.2 V8

LuK-AS-Nr.:

532 0158 10 (alt)
532 0189 10 (neu)

OE-Nr.:

059 109 244 (alt)
059 109 244 B (neu)

Die Umlenkrolle **532 0158 10** wurde durch die **532 0189 10** ersetzt.

Zur Montage der Spannrolle **muss** die in der Verpackung enthaltene Schraube verwendet werden.

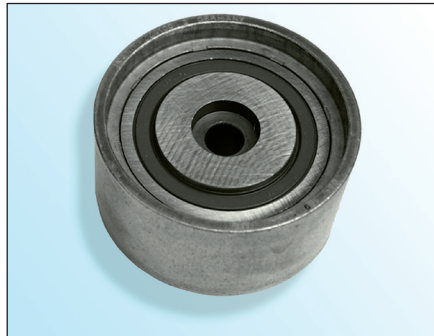


Bild 1: 532 0158 10 (alte Version)

Die Umlenkrolle **532 0158 10 muss** mit einer Innensechskantschraube mit einer Gewindelänge von **40 mm** verbaut werden.

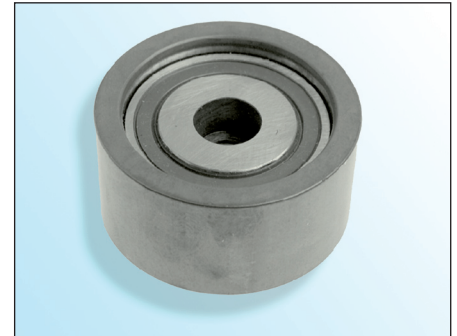



Bild 2: 532 0189 10 (neue Version)

Die Umlenkrolle **532 0189 10 muss** mit einer Innensechskantschraube mit einer Gewindelänge von **30 mm** verbaut werden.

 Die Verwendung der falschen Schraube kann zu einem Motorschaden führen!

Entsprechende LuK-AS Ersatzteile finden Sie in unserem Online-Katalog unter www.LuK-AS.com oder im RepXpert unter www.RepXpert.com.

Stand 10.2007 (ersetzt 07.2007)
INA 0008

Technische Änderungen vorbehalten
© 2007 LuK-Aftermarket Service oHG

Für weitere Informationen:

Telefon: +49(0)1801-753-333*

Fax: +49(0)6103-753-295

LuK-AS@Schaeffler.com

www.LuK-AS.com

* 4,6 ct/Min aus dem deutschen Festnetz