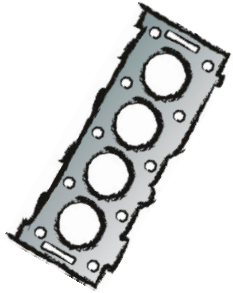




Das Original

TSI 09/09



**NEU!**

# Mercedes-Benz

**OM 904 LA**

**OM 906 LA**

**OM 924 LA**

**OM 926 LA**

ElringKlinger ist seit Einführung der Motoren

OM 904 LA / 906 LA / 924 LA / 926 LA

Serienlieferant und kompetenter Partner

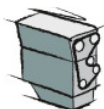
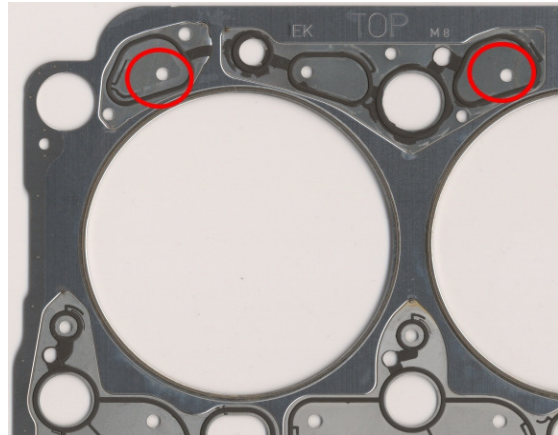
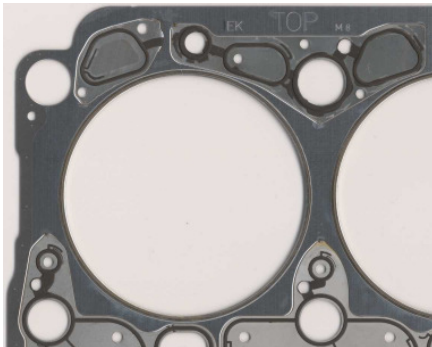
im Ersatzteilmarkt.

Im alltäglichen Fahrbetrieb werden die Motoren unter extremen Belastungen betrieben, wodurch

Dampfblasen entstehen können. Der dadurch aufgebaute lokale Druck im Kühlsystem wird durch

die exakt platzierten Bohrungen (siehe Bild) gezielt abgebaut und somit die Laufzeit des Motors

optimiert.



(nur für Vergleichszwecke)

OM 904 LA	<b>082.724</b> (082.723)	904 016 13 20 (904 016 11 20)
OM 906 LA	<b>082.734</b> (082.733)	906 016 14 20 (906 016 12 20)
OM 924 LA	<b>353.512</b> (082.743)	924 016 11 20 (924 016 07 20)
OM 926 LA	<b>490.150</b> (082.753)	926 016 12 20 (926 016 08 20)