

## Materialänderung der Lauffläche Spannrolle 531 0148 10

### Fahrzeughersteller:

Citroën, Fiat, Lancia, Peugeot

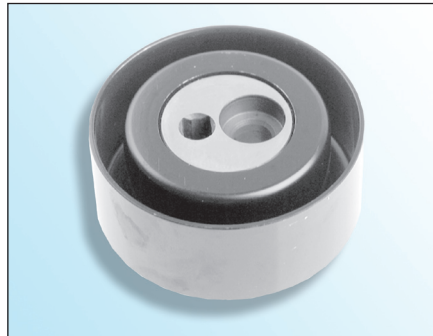
### Modell:

- **Citroën** Berlingo, C5, C8, Evasion, Jumpy, Xantia, XM, Xsara, ZX
- **Fiat** Scudo, Ulysse
- **Lancia** Phedra, Zeta
- **Peugeot** 206, 306, 307, 406, 605, 806, 807, Expert, Partner

**LuK-AS-Nr.:** 531 0148 10

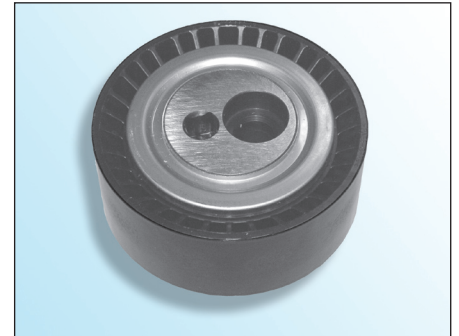
### OE-Nr.:

- **Citroën** 5751.29  
96 188 885
- **Fiat** 96 188 885 80
- **Peugeot** 5751.29  
95 577 787



**Bild 1: Laufrolle aus Metall**

Im Rahmen der ständigen Weiterentwicklung unserer Produkte wurde die Lauffläche der Spannrolle **531 0148 10** von Metall auf Kunststoff umgestellt.



**Bild 2: Laufrolle aus Kunststoff**

Die technische Veränderung bewirkt eine Gewichtsreduzierung. Die Funktionalität bleibt unverändert.

Entsprechende LuK-AS Ersatzteile finden Sie in unserem Online-Katalog unter [www.LuK-AS.com](http://www.LuK-AS.com) oder im RepXpert unter [www.RepXpert.com](http://www.RepXpert.com).

Stand 10.2007 (ersetzt 05.2007)  
**INA 0006**

Technische Änderungen vorbehalten  
© 2007 LuK-Aftermarket Service oHG

### Für weitere Informationen:

Telefon: +49(0)1801-753-333\*  
Fax: +49(0)6103-753-295  
LuK-AS@Schaeffler.com  
[www.LuK-AS.com](http://www.LuK-AS.com)  
\* 4,6 ct/Min aus dem deutschen Festnetz

