

Levegőellátás

OBD-hibák felkutatása és elhárítása



Pierburg termékek

- 01 aktív szén-szűrő-szelep
- 02 EGR szelep
- 03 elektromos hajtómodul
- 04 szívócső/kapcsoló szívócső
- 05 szívócsőnyomás-érzékelő
- 06 fojtószelep/szabályozószelep
- 07 légtömeg-érzékelő (LMS)
- 08 visszakeringető szelep
- 09 elektro-pneumatikus nyomásátalakító (a VTG turbófeltöltő vezérléséhez)
- 10 levegőszűrő (Kolbenschmidt)
- 11 üresjárat-állító

On-board diagnosztika

- 12 motor vezérlőegység
- 13 hibalámpa (MIL)
- 14 diagnosztikai csatlakozódugó
- 15 OBD kiolvasókészülék (Scan-Tool)

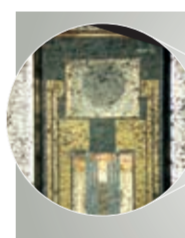
Gyakorlati példák



Lerakódások a szívócső fojtószelepein



Beragadt fojtószelep



Szennyezett légtömeg-érzékelő



Légtömeg-érzékelő sólerakódással

Kód	P0097	P0102 P0400	P0172	P0506
Hiba	Beszívott levegő hőmérséklet-érzékelője – a bemeneti jel túl alacsony <ul style="list-style-type: none"> • Az elfogadhatósági vizsgálat rossz referenciaértékeket ad ki • A légtömeg-érzékelő hőmérséklet-érzékelője meghibásodott • A beszívott levegő hőmérséklet-érzékelője meghibásodott 	Légtömeg- vagy légmennyiségmérő – a bemeneti jel túl gyenge/Füstgáz-visszavezetés – hibás átfolyásarány-funkció <ul style="list-style-type: none"> • A légtömeg-érzékelő meghibásodott • A beragadt, kocszos EGR szelep állandóan nyitva van • Az EGR szelep alapbeállítása nem történt meg 	A keverék túl zsíros <ul style="list-style-type: none"> • Az aktív szén-szűrő-mágnesszelep beragadt (mindig nyitva): Az aktív szén-szűrőből üzemenyaggal dúsított levegő szívódik fel a szívótérbe • A pneumatikus üzemenyag-nyomásszabályozó membránja ereszt: A vákuumvezetéken keresztül üzemenyag szívódik fel a szívótérbe • A beragadt, kocszos EGR szelep állandóan nyitva van 	Üresjárat-szabályozás – a fordulatszám az előírt érték alatt van <ul style="list-style-type: none"> • Az üresjárat-állító szennyezett/beragadt • A motor vezérlőegysége rossz bemeneti jeleket ad • A fojtószelep nehezen mozog/beragadt
További lépések/ megoldási lehetőségek	<ul style="list-style-type: none"> • Ellenőrizze a légtömeg-érzékelőt, ha hibás, cserélje ki • Ellenőrizze a beszívott levegő hőmérséklet-érzékelőjét, adott esetben cserélje ki 	<ul style="list-style-type: none"> • Ellenőrizze a légtömegmérő és az EGR szelep áramellátását • Ellenőrizze a légtömegmérőt, ha hibás, cserélje ki • EGR szelep ellenőrzése: <ul style="list-style-type: none"> - Ha az EGR szelep állandóan nyitva van, folytonos a füstgáz-visszavezetés - Beragadás esetén cserélje ki az EGR szelepet és derítse ki a beragadás okát • Új EGR szelep beszerelése után: Végezze el az alapbeállítást (motortesztelő) 	<ul style="list-style-type: none"> • Ellenőrizze, adott esetben cserélje ki az aktív szén-szűrő-mágnesszelepet • Ellenőrizze, adott esetben cserélje ki az üzemenyag-nyomásszabályozót • EGR szelep ellenőrzése: <ul style="list-style-type: none"> - Ha az EGR szelep állandóan nyitva van, folytonos a füstgáz-visszavezetés - Beragadás esetén cserélje ki az EGR szelepet és derítse ki a beragadás okát 	<ul style="list-style-type: none"> • Ellenőrizze az üresjárat-állítót oszcilloszkóppal • Cserélje ki a mozdulatlan/beragadt üresjárat-állítót • Olvassa ki az üresjárat-állító bemeneti jeleit egy diagnosztikai teszterrel • Cserélje ki a mozdulatlan/beragadt fojtószelepet és derítse ki a beragadás okát

A témához további információkat „Service Tips & Info – Emission control and OBD” című brosránkban talál.
További információkat közvetlenül helyi Motorservice partnerénél, vagy az alábbi címen talál: www.ms-motorservice.com

A Rheinmetall Automotive értékesítés utáni szolgáltatói tevékenységét világszerte a Motorservice Csoport forgalmazói szervezet végzi. Ez a csoport a motorok független cserealkatrész-piacának első számú beszállítója. A Kolbenschmidt, Pierburg, TRW Engine Components, valamint BF kiváló márkáknak köszönhetően az ügyfelek a Motorservice-nél egy helyen megtalálják a csúcsmínőségű alkatrészek széles és változatos skáláját.