



Kit de motor Mercedes-Benz

OM 457 LA

Engine manufacture: Mercedes-Benz	
Engine series	OM 457 LA

A **MS Motor Service Brazil** com o objetivo de esclarecer dúvidas sobre as alterações e unificação do kit de motor 97 411 971, informa: Os kits de motor 97 411 960 e 97 411 962 foram descontinuados e em substituição esta sendo comercializado somente o kit 97 411 971.

As diferenças estão nas camisas utilizadas e nos anéis de segmento:

Nos kits com finais 960 e 962 utilizam a camisa 89 562 810 (Sem canal de refrigeração) e no kit 97 411 971 utilizam a camisa 89 563 810 (Com canal de refrigeração). Lembrando que a camisa com canal de refrigeração pode ser aplicada tanto nos motores que originalmente tem a camisa sem o canal como também nos motores com a camisa com o canal, a aplicação inversa não pode ocorrer.

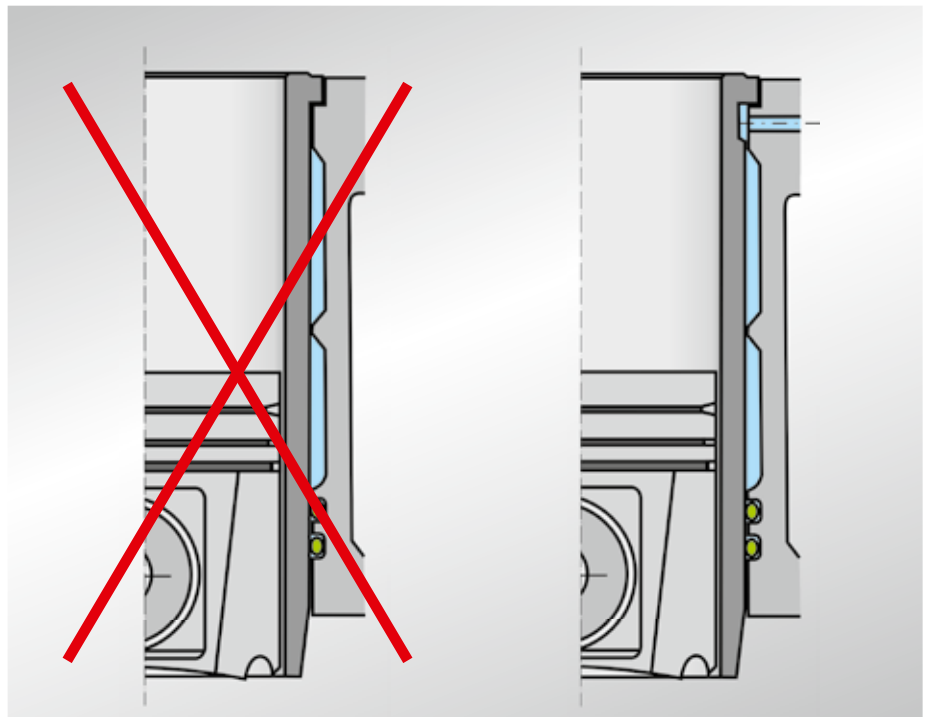


Importante:

As camisas 89 562 810 e 89 563 810 continuam a ser vendidas avulsas.

Os anéis de segmento montados nos kits 97 411 960 e 97 411 962 tem a versão cromada na primeira canaleta (80 00373 10 000) e os anéis de segmento montados no kit 97 411 971 tem uma versão com molibdênio primeira canaleta (80 00195 10 000). Estas alterações tem o objetivo de unificar as aplicações e não interferem no desempenho dos produtos.

Para maiores informações e dúvidas entrar em contato com o departamento de assistência técnica pelo numero 0800 721 78 78.



*Camisa 89 562 810
(Kits 97 411 960 e 97 411 962)*

*Camisa 89 563 810
(Kit 97 411 971)*



Anel versão com molibdênio

Anel versão com cromada