



# KS PERMAGLIDE® kaymalı yataklar: Direksiyon kollarındaki küresel mafsal kafası

Sektör: Tarım makineleri

## Kullanılan ürün

KS PERMAGLIDE® kaymalı yataklı mafsal yuvası, Yapı türü **PAX ... P20**

## Fonksiyon

Bir traktörün direksiyon sistemi, direksiyon bağlantısı üzerinden tekerlekteki direksiyon kolları ile bağlıdır. Rottaki küresel mafsal, yaylı süspansiyonlarda kuvvet aktarımının yapılmasını sağlar.

Küresel mafsal yatakları, sürekli olarak kir, nem, sıcaklık dalgalanmaları ve ağır darbeleri titreşimler gibi son derece zorlu işletme koşullarına maruz kalır.

Küresel mafsalda, kullanıldığı süre boyunca kesinlikle boşluk oluşmaması gerekir.

Küresel mafsal, tüm kullanım ömrü boyunca bakım gerektirmemelidir.

## KS PERMAGLIDE® kaymalı yataklı mafsal yuvası, Yapı türü **PAX ... P20 ile yataklama**

KS PERMAGLIDE® kaymalı yataklı mafsal yuvası, Yapı türü **PAX ... P20** ile yataklama, bu gerekliliklerin hepsini karşılar ve tüm etkilere rağmen sürekli ve hassas bir yönlendirmenin yapılabilmesini sağlar. KS PERMAGLIDE® kaymalı yatağın aşınmaya karşı gösterdiği yüksek dayanıklılık, küresel mafsalın uzun süreler boyunca kullanılabilmesini garanti eder.

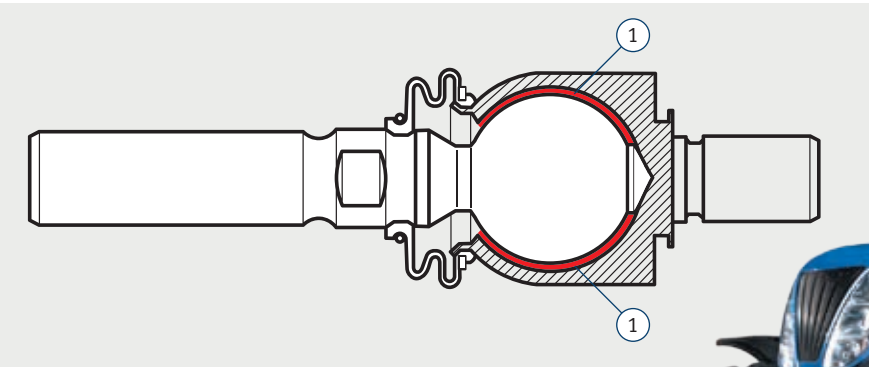
Plastik yatak kovanları yüklenme durumunda kaymaya veya soğuk akışa meyilli olduğundan boşluk oluşturabileceği için, masif plastik yatak yuvalarının kullanımı çok da uygun değildir.

Kullanılan KS PERMAGLIDE® kaymalı yataklar ise, sahip oldukları çok tabakalı kompozit sistemleri sayesinde sert ve boşluksuz şekilde üretilir.

Kaymalı yüzeyde ayrıca yağ cepleri de mevcuttur ve ilk yağlama sonrasında tüm kullanım ömürleri boyunca bakım gerektirmeden düşük bir sürtünme değeriyle çalışmaları garantidir. Yataklama, bir kauçuk manşet kullanılarak kir girişine karşı korumaya alınır.

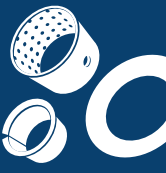
## KS PERMAGLIDE® P20 kaymalı yatakların avantajları

- Aşınma dayanıklılığı yüksektir
- Darbelere ve vurmalara karşı hassas değildir
- Ağır yükleri kaldırabilir
- Boşluksuz yatakların
- Neme karşı hassas değildir, kabarma yapmaz
- Sürtünme kayıpları düşüktür, bu sayede direksiyon sisteminde güç kaybı yaşanmaz
- Sönümlenme kapasitesi yüksektir
- İlk yağlama ile kullanılır, bakım gerektirmez



Traktör direksiyon kolundaki küresel mafsal kafası, KS PERMAGLIDE® kaymalı yataklı mafsal yuvası, Yapı türü **PAX ... P20 (1)** ile yataklama





### Malzeme tanımı

KS PERMAGLIDE® P20, az bakım gerektiren, yüksek verimliliğe sahip kurşun içerikli bir kaydırma malzemesidir. Malzeme, gres ve sıvı yağlamalı uygulamalar için tasarlanmıştır. Bu çok tabakalı kompozit malzemesi sahip olduğu yüksek rijitlik, uzun kullanım ömrü, salınım ve titreşim direnci özellikleri ile öne çıkar. Bu özelliklerin temelini polivinilidinden florür (PVDF), politetrafloretillen (PTFE) ve kurşundan oluşan bir kayar tabaka sistemi oluşturur. Aşınmaya karşı dayanıklı olan malzeme, endüstride kullanımlarda kendisini tekrar tekrar kanıtlamıştır.

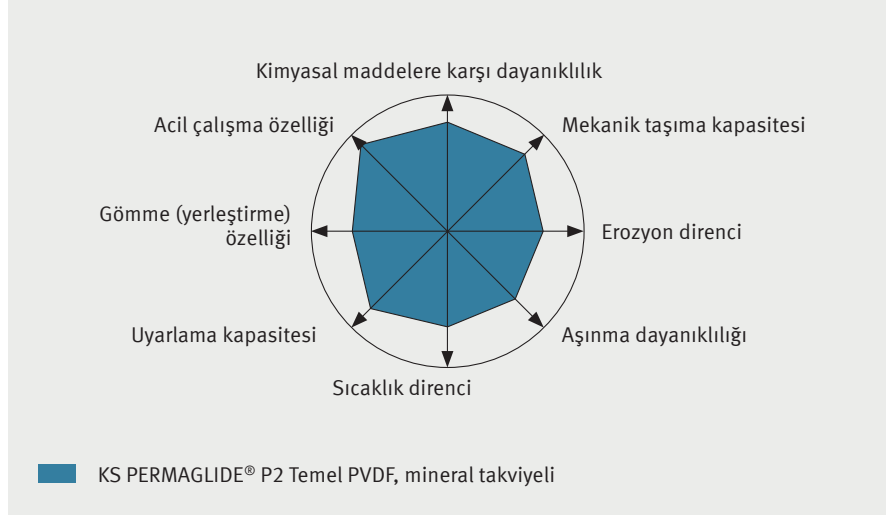
P20 malzemesinin standart modelinde DIN ISO 3547'ye göre olan yağ cepleri bulunmaktadır. Yataklar, bağlantı tasarımı için tavsiye edilen montaj ölçüleri için montaja hazır şekilde sunulur. Ayrıca, monte edildikten sonraki çalışmalar için uygun olan veya hidrodinamik uygulamalarda kullanılan düz kaymalı yüzeylere sahip olan, duvar kalınlığı farklı modeller de temin edilebilir.

### Diğer tanımlamalar

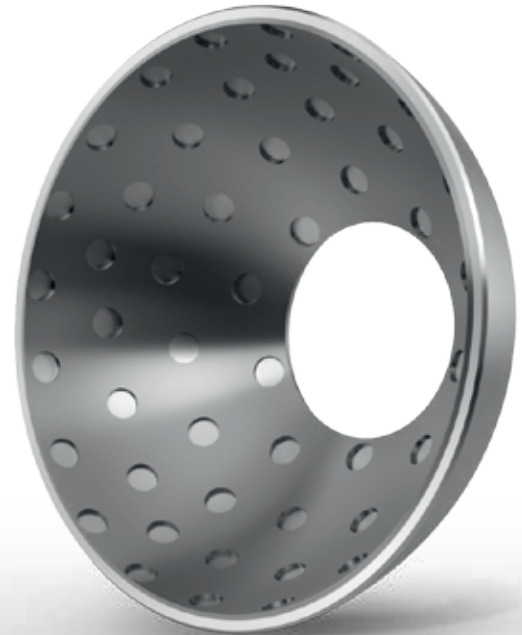
Traktör rot kolu  
Mafsal baş  
Rot başı

**KS PERMAGLIDE® kaymalı yatakları ile ilgili ayrıntılı bilgiler için:**

- KS PERMAGLIDE® Kataloğu, Ürün No. 50003863-08
- KS PERMAGLIDE® Çevrimiçi Alış Veriş [www.permaglide.com/onlineshop](http://www.permaglide.com/onlineshop)



Özellik profili – KS PERMAGLIDE® P2 Temel PVDF, mineral takviyeli



KS PERMAGLIDE® P20