

# KS PERMAGLIDE® kaymalı yataklar: Dişli çarklı pompalarda dişli çark millerinin yataklaması

Sektör: Kimya endüstrisi, tarım aracı yapımı,  
inşaat makinesi yapımı, iş makinesi yapımı

## Kullanılan ürün

### KS PERMAGLIDE® silindirik kaymalı yatak burcu Yapı türü PAP ... P10

#### Fonksiyon

Dişli çarklı pompalar, sıvıları (akışkanları) sevk etmek için veya hidrolik motorların kuvvet aktaran tahriki olarak çok sayıda uygulamada kullanılmaktadır.

Dişli çarklı pompa, akışkanı eşit bir şekilde emme tarafından (giriş) dişli çarklar üzerinden basınç tarafına (çıkış) sevk eder. Dişli çarklı pompalar, örneğin araçlarda yakıt pompası, yağ pompası veya soğutucu pompası olarak kullanılmaktadır. Kimya endüstrisinde dişli çarklı pompalar, organik ve organik olmayan kimyasal maddeleri sevk etmektedir. İş makinelerinde ve tarım araçlarında dişli çarklı pompalar örneğin hidrolik motorların tahriki olarak görev görmektedir.

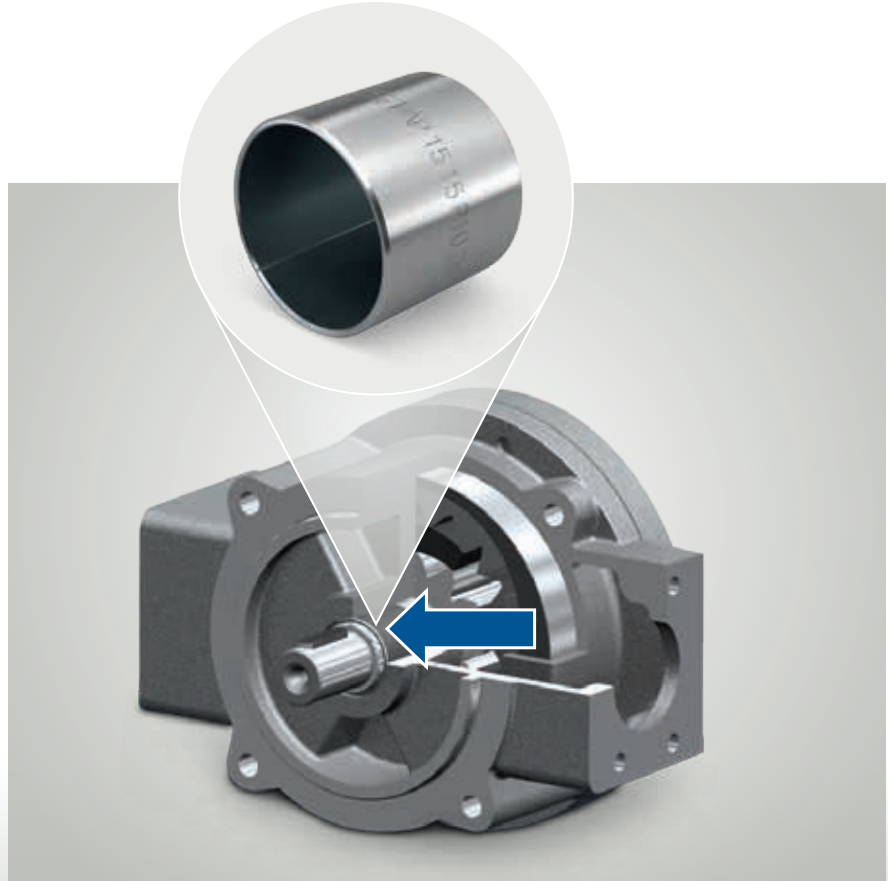
#### KS PERMAGLIDE® P10 kaymalı yatak burçları ile yataklama

KS PERMAGLIDE® P10 kaymalı yataklar, dişli çarklı pompalarda dişli çark millerinin ana yatakları olarak kullanılır. Küçük bir çalışma yatağı boşluğu, yüksek basınç oluşumu ve dişli çarklı pompalarda düşük seviyede sızıntı için temel ön koşuldur. Arızasız bir hidrodinamik çalışma durumu elde etmek için kaymalı yatakların yatak boşluğu, işletme akışkanına uyarlanmış olmalıdır. Kaymalı yataklar, işletme akışkanı ile doğrudan temas ederler. Uygulamaya bağlı olarak agresif akışkanlar kullanılır. Bu nedenle kaymalı yataklar, yüksek aşınma direnci, yüksek erozyon direnci, kimyasal uyumluluk ve düşük kabarma özelliği gibi özellikler sunmalıdır.

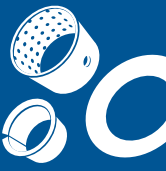
KS PERMAGLIDE® P10 kaymalı yataklar, bu talepleri yerine getirmektedir. KS PERMAGLIDE® P10 kaymalı yatakların mükemmel kuru çalışma özelliği bunun yanı sıra pompa açılıp kapandığında oluşan karışık sürtünme alanında aşınmanın düşük olmasını sağlar.

#### Gerçekleştirilen uygulamanın teknik özellikleri

- Uygulama: Stasyoneryanmalı motorlarda merkezi yağlama
- Strok hacmi: 1400 cm<sup>3</sup>/dev'e kadar
- Devir sayısı: 2000 ila 2500 1/dak
- p<sub>max</sub>: 25 bar
- Akış: 1600 l/dak'ya kadar



Dişli çarklı pompa kullanımı, KS PERMAGLIDE® P10 kaymalı yataklar aracılığıyla yataklama (ok)

**Avantaj: KS PERMAGLIDE® P10 kaymalı yataklar ile güvenilir bir yataklama fonksiyonu**

- Hidrodinamik işletim
- 10 m/s'ye kadar kayma hızı
- Akışkanlar ile yüksek uyumluluk
- Küçük çalışma yatağı boşluğu
- Yüksek aşınma direnci
- Yüksek erozyon direnci
- İyi kimyasal dayanıklılık
- Düşük kabarma özelliği
- Yüksek devir sayılarında ve karışık sürtünmede de düşük seviyede aşınma

**Malzeme tanımı**

KS PERMAGLIDE® P10 – sağlam ve güvenilir

- Kuru ve yağlı uygulamalar için genel kullanım alanına sahip kaymalı yatak malzemesi
- Malzeme: Bir çelik taşıyıcı üzerine sinterlenmiş kurşun tuncu, sürtünmeyi azaltan katkı maddeleri PTFE ve kurşun
- Yüksek rijitlik
- Uzun ömürlülük
- En uygun korozyon koruması
- İyi acil çalışma özelliği

Bu kaygan tabaka sistemi özellikle nemli ortamlarda korozyona karşı mükemmel bir koruma sağlar.

Bunun yanı sıra kurşun ve PTFE'nin emme özelliği oldukça düşüktür. Böylece çevreleyen sıvıların emilmesi, malzemelerin kabarması ve karşı parçaların kimyasal olarak hasar görmesi önlenir. Bu da beraberinde boyutsal stabilite ve uygulama esnasında en üst düzeyde korozyon koruması getirir.

**Uygulama açıklaması**

Dişli çarklı pompalar başka parçaların yanı sıra çok parçalı bir gövdeden, dişli çarklardan ve dişli çark millerinden meydana gelmektedir.

**Dişli çarklı pompalar, çok sayıda uygulama alanında kullanılmaktadır, örn.**

- Kimya endüstrisinde
- Otomobil endüstrisinde
- Tarım aracı yapımında
- İnşaat makinesi yapımında
- Gıda ürünleri makinesi yapımında
- İş makinesi yapımında

**Gıda ve otomotiv endüstrisine yönelik uyarı notları:**

P10 malzemesi, kurşun içermesi nedeniyle gıda endüstrisinde kullanılamaz ve pert araç düzenlemelerine göre otomotiv endüstrisinde kullanımı da yasaktır. Bu uygulamalar için (kurşunsuz) P14/P147 malzemesi kullanılabilir.

**Dişli çarklı pompalara yönelik talepler**

- Yüksek güvenilirlik
- Uzun çalışma ömrü
- Düşük ses seviyesi
- Yüksek basınç oluşumu

**Dişli çarklı pompa türleri**

- Dış dişli çarklı pompa
- İç dişli çarklı pompa
- Vidalı pompa
- Vida millerli pompa
- Vida tipi kompresör
- Dişli segmanlı pompa
- Rotor pompası
- Hilal tipi pompa

Ayrıntılı bilgiler:  
**KS PERMAGLIDE® P10 kaymalı yatak burçları**

- **KS PERMAGLIDE® Kataloğu,**  
Ürün no. 50003863-08
- **Online KS PERMAGLIDE® kataloğu**  
[www.permaglidge.com/onlineshop](http://www.permaglidge.com/onlineshop)



KS PERMAGLIDE® P10 kaymalı yatak burcu