

# KS PERMAGLIDE® kaymalı yataklar: Baraj kilitlerinde ve barajlarda pim yatakları

Sektör: Enerji teknolojisi

## Kullanılan ürünler

KS PERMAGLIDE® kaymalı yatak burcu

Yapı türü PAP ... P11/P147

KS PERMAGLIDE® ay yatak

Yapı türü PAW ... P11/P147

Denizcilik ortamlarında teknik sistemlerin yataklaması çoğu zaman özel bir zorluk oluşturur. Zorlu çalışma şartları, çoğu zaman yatağın yüksek bir performans sergilemesini gerektirir. Erişilmesi zor olan montaj yerlerinde, düşük sızdırmazlık maliyeti olan, bakım gerektirmeyen bir kaymalı yatağın kullanımı öngörülür. Suların kirlenme tehlikesini önlemek için kuru çalışan veya sadece akışkan yağlamalı yatakların kullanılmasına izin verilir.

Kaymalı yatakların kullanımı, tuzlu su veya tatlı suda, açık denizde veya hidroelektrik santrallerde olsun, geniş toplu yüklerin büyük ölçüde kaldırılabilmesini mümkün kılar.. KS PERMAGLIDE® kaymalı yataklar, güvenilir ve sağlam bir yatağın gerekli olduğu her yerde kullanılabilir.

Metal-plastik kompozit yatakların korozyona karşı dayanıklılığı, plastik kaymalı yataklara kıyasla çok daha düşük olsa da, KS Gleitlager, dış mekanda kullanım için özel olarak geliştirilmiş olan iki malzeme türünden oluşan kaymalı yataklar kullanır.

KS PERMAGLIDE® P11 ve KS PERMAGLIDE® P147 malzemeleri, rakip firmalar tarafından sunulan, PTFE bazlı, klasik metal-polimer kaymalı yataklara kıyasla korozyona karşı daha dayanıklıdır.

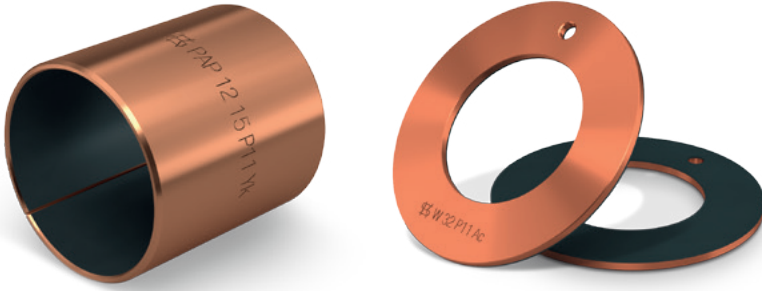
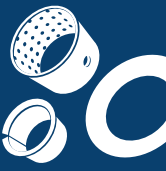


Baraj kilidi

## KS PERMAGLIDE® kaymalı yataklar ile baraj kilitlerinde ve barajlarda pim yatakları

Baraj kilitlerinde veya barajlarda büyük kapılar su basıncına karşı koyar. Kapıları kaydırmak için ağır baklalı zincirler kullanılır. Her bakladaki pim yatağı, bir KS PERMAGLIDE® P11 kovanı kaplamasına sahiptir. Pimler, sert krom kaplamalı ve çok hassas bir şekilde taşlanır. Böylece çekme yönünde, 320 N/mm<sup>2</sup> eşiklere sahip, çok yüksek baskılar uygulanabilir. Meydana gelen aksiyal kuvvetler, zincir baklası başına KS PERMAGLIDE® P11 malzemesinden üretilmiş olan 2 aksiyal disk tarafından taşınır.

Bir kauçuk conta, kovayı kaba kirlere karşı korur. Bronz sırtlı ve gömülü katı yağlama maddeli malzeme, korozyona karşı dayanıklıdır ve bakım gerektirmez. Zincirde bakım çalışmaları, ancak aşınmış contalar nedeniyle 16 yıl sonra gereklidir.



KS PERMAGLIDE® kaymalı yatak burcu Yapı türü PAP ... P11 ve ay yatak Yapı türü PAW ... P11

#### KS PERMAGLIDE® P147

P147 malzemesi, kalay-bizmut-bronzdan oluşan kaygan tabakalı bir çok tabakalı kompozit sistemidir. Çelik yatak sırtı galvanize edilir, şeffaf bir şekilde pasifleştirilir ve 0,012 mm'ye kadar tabaka kalınlıkları ile donatılır. Katı yağlama maddesi, dış mekanlarda kullanım için özel olarak uyarlanmış bir PTFE bileşiminden oluşur. KS PERMAGLIDE® P147 malzemesi, DIN 50021 uyarınca tuz püskürtme testinin taleplerini yerine getirir ve şimdiden otomotiv sektöründe uygulamalarda kendisini milyonlarca kere kanıtlamıştır.

#### KS PERMAGLIDE® P147 kaymalı yatak burçlarının avantajları:

- Kurşunsuzdur
- 2011/65/EU (RoHS II) yönetmeliği ile uyumludur
- Su almaz
- Şişme eğilimi çok düşüktür
- Korozyona karşı çok yüksek dayanıklılığa sahiptir
- Bakım gerektirmez
- Aşınma eğilimi düşüktür
- Kimyasal dayanıklılığı yüksektir
- Tutma-bırakma eğilimi düşüktür
- Sürtünme değeri düşüktür
- Metal ile kaynaklanma eğilimi yoktur

#### KS PERMAGLIDE® P11

KS PERMAGLIDE® P11 malzemesi, gözenekli sinterlenmiş bronzdan kaygan tabakalı tam bronz bir sırtta sahiptir. Katı yağlama maddesi, PTFE/kurşun bileşimidir. Ayrıca fosfor içeren bronz alaşımı korozyona karşı dayanıklılığın yanı sıra termik, mekanik ve tribolojik özellikleri iyileştirir. Bunlar gerilme çatlakları nedeniyle oluşan korozyona ve oyuk açma gibi müdahalelere karşı dayanıklı olan dövülebilir alaşımlardır. Ayrıca deniz suyunda yüksek dayanıklılık söz konusudur.

KS PERMAGLIDE® malzemeleri son derece düşük bir emme özelliğine sahiptir ve bu nedenle kabarma eğilimi göstermez.

#### KS PERMAGLIDE® P11 kaymalı yatak burçlarının avantajları:

- Su almaz
- Şişmeye karşı dayanıklıdır
- Bronz sırt sayesinde korozyona karşı çok dayanıklıdır, ilave korozyon korumasına gerek yoktur
- Bakım gerektirmez
- Aşınma eğilimi düşüktür
- Kimyasal dayanıklılığı yüksektir, aşındırıcı akışkanlarda kullanım uygundur
- Tutma-bırakma eğilimi düşüktür
- Sürtünme değeri düşüktür
- Metal ile kaynaklanma eğilimi yoktur

#### KS PERMAGLIDE® kaymalı yataklar ile ilgili ayrıntılı bilgiler

- KS PERMAGLIDE® Kataloğu, Ürün No. 50003863-08
- Online KS PERMAGLIDE® kataloğu [shop.permaglidge.com](http://shop.permaglidge.com)