



Flanşlı gömlelerde özel üretim

Kaynaklanmış flanşlı gömleler

Talepleriniz doğrultusunda uygun kaymalı yatak:

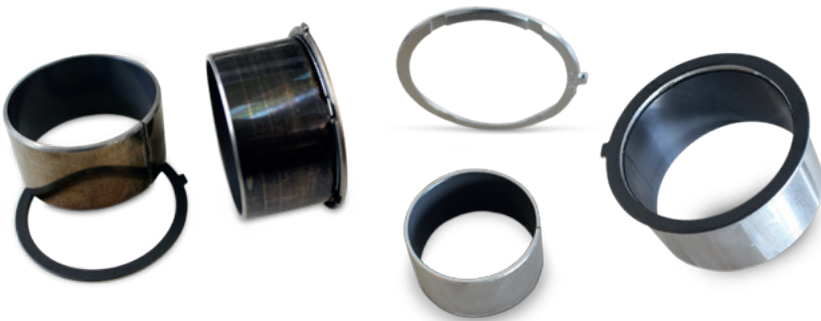
KS PERMAGLIDE® kaymalı yataklı flanşlı gömleler ile yapılan özel üretimler, bir ay yatak ve bir burç ile kaynaklama yapılarak oluşturulur. Bu sayede flanşın kendisi ve flanşlı gömleğin silindirik parçası için gerekliliklere en uygun olacak malzemeleri kullanmanız mümkün olur, örneğin bir KS PERMAGLIDE® P200 kovan ve bir KS PERMAGLIDE® P14 ay yatak kombinasyonu yapabilirsiniz. Lütfen aşağıda gösterilen örnekleri inceleyiniz. Eksenel ve radyal yüklenmeye bağlı olarak flanşlı gömlelerin kendilerine has bir duvar kalınlığına sahip olmaları gerekir ve bunların da özel üretim kapsamında üretilmeleri mümkündür. Flanşlı gömleler ayrıca, gömleğin için özel ölçüler kullanılarak da üretilir.

Kaynaklanmış flanşlı gömlelerin avantajları:

- ayrılma çizgileri olmadan daha fazla temas yüzeyi
- daha düzgün bir çalışma yüzeyi
- iç çapta bükme yarıçapı yok
- disk üzerinde kesintili birleşim yok, kesintisiz temas yüzeyi
- flanşta çatlak yok
- flanş yarıçapı sınırlanmasın olmasının nedeniyle, dönüştürülmüş flanşlı gömlelere kıyasla disk için daha büyük dış çap oluşturabilme
- flanş ve silindirik çalışma yüzeyi için farklı malzemeleri ve duvar kalınlıklarını bir arada kullanabilme
- özel formlar oluşturabilme
- karmaşık dikiş geometrileri oluşturabilme
- disk üzerinde burun yapabileme
- flanşlı gömlelerde müşteriye özel lazerli gravür
- malzeme tasarrufu nedeniyle daha düşük üretim maliyeti

- gerekliliklere en uygun (örneğin ünitenin daha az zorlanacak alanları için) malzeme seçimi sayesinde daha düşük üretim maliyeti
- esnek geometrik tasarımı kolayca gerçekleştirebilme, örn. kilitleme burunları, yivler veya daha geniş baskı yüzeyleri

- ✓ Üretim, DIN ISO 3547 kapsamındaki tolerans değerlerine uygun şekilde ve en yüksek kalite standartlarıyla gerçekleştirilmektedir
- ✓ Özel üretimler tüm KS PERMAGLIDE® standart malzemelerle sunulmaktadır (özel malzemeler talep üzerine sunulur)
- ✓ KS Gleitlager üreticisi, kompozit malzemeler ile kaynaklama alanında 15 yılı aşkın uzmanlığa sahiptir

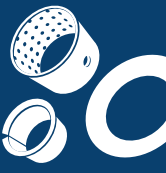


Müşteriye özel flanş ölçüleri

farklı malzemeler,

müşteriye özel duvar kalınlıkları, özel formlar

Bir KS PERMAGLIDE® PAP standart kovan ve çizim spesifikasyonlarına uygun şekilde üretilmiş bir ay yatak kullanılarak gerçekleştirilen ve özel bir kaynak işlemi ile birleştirilen flanşlı gömleğin özel üretimlerine örnekler



Müşteriye özel flanşlı gömlek üretimi

- Ay yatak; kompozit malzemeler kullanılarak, boyutsal kesinliğe son derece dikkat edilerek ve hassas kesim uygulaması yapılarak üretilir. Bu parçalar kullanılarak üretilen flanşlı gömlekler de bu sayede daha geniş bir temas yüzeyine sahip olur ve yük mukavemetleri de daha yüksek olur.
- Ay yatak, lazerli kaynaklama yöntemi kullanılarak kaymalı yatak burcu ile bağlanır. Bu yöntemde; malzemeye yüksek bir enerji yoğunluğu ile kesikli bir ısı aktarımı gerçekleştirilir. Bu sayede malzemenin iç yapısı çok az etkilenir. Hassas ve çevresel olarak kesintisiz bir kaynak dikişi elde edilerek gerilim girişlerin ve termik deformasyonların oluşması en aza indirilir.
- Bu teknoloji sayesinde neredeyse istenen her türlü tasarımı hayata geçirebilirsiniz.

Diğer KS PERMAGLIDE® özel üretimleri:

www.permaglidge.com/tr/ueruenler/ozel-ueretimler/

