

Filter za gorivo mora biti na potisnoj strani

Uputstvo za ugradnju električnih pumpi za gorivo

Vozilo	Proizvod:	Električne pumpe za gorivo
sva vozila opremljena električnim pumpama za gorivo	Pierburg br.:	razni

Moguće primedbe:

- Gubitak snage
- Trzanje
- Izostanak sagorevanja
- Otkaz pumpe za gorivo

Bez obzira da li je **električna pumpa za gorivo naknadno ugrađena ili ne**, veoma je važno da se obrati pažnja na sledeće:

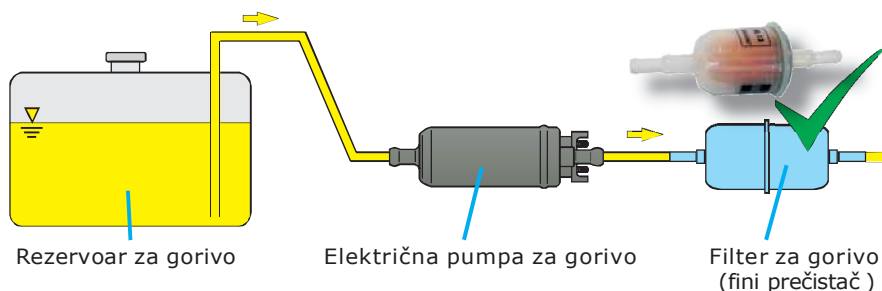
Filter za gorivo (fina prečištač, papirni filter) uvek **mora biti na potisnoj strani**, tj. postavljen **iza pumpe za gorivo**.

Savremene pumpe su uglavnom potopljene u gorivo, i samim tim se istovremeno podmazuju i hlade.

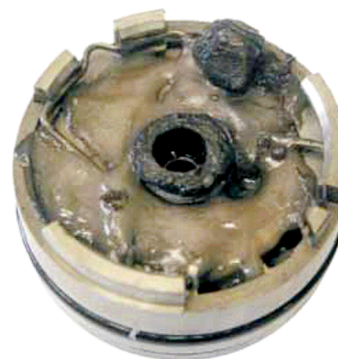
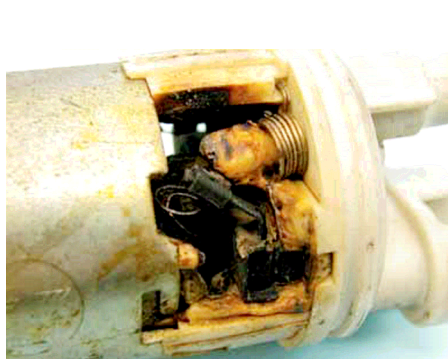
Ako se filter za gorivo ugradi na usisnoj strani pumpe, postoji rizik od rada "na suvo", zbog kojeg za veoma kratko vreme može doći do oštećenja pumpe.

Naša preporuka je da se ispred pumpe E1F ugradi filter sa grubim sitom (finoća mrežice 60...100 µm, tj. PIERBURG br. 4.00030.80.0).

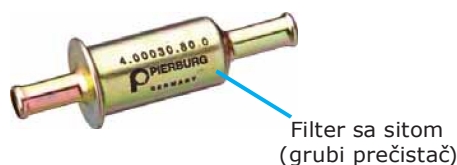
Taj filter treba da se menja u istim intervalima kao i filter za gorivo.



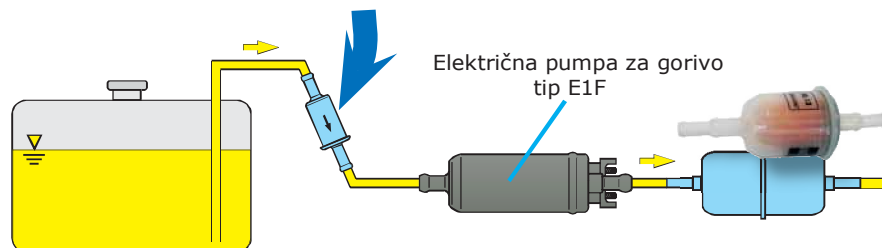
Filter za gorivo uvek mora biti ugrađen na potisnoj strani pumpe za gorivo



Oštećenja zbog rada "na suvo"



Samo kod pumpe tipa E1F: Grubi filter sa sitom štiti pumpu E1F od nečistoća i stranih čestica.



Zadržana su prava izmena i odstupanja slika.