



Elektromos EGR szelep (VAG 1.2 12V)

Lehetséges termikus károsodás

Jármű	Termék	Elektromos EGR szelep	
	PIERBURG sz.	Ezt pótolja	O.E. sz.*
Seat Cordoba 1.2 12V Seat Ibiza 1.2 12V Skoda Fabia 1.2 12V VW Polo 1.2 12V	7.22785 (16.0)	7.22785.07.0/.12.0	03D 131 503 B/D



Lehetséges panaszok

- egyenetlen üresjárat
- zötyögés
- teljesítményhiány
- a motor szükségüzemben jár

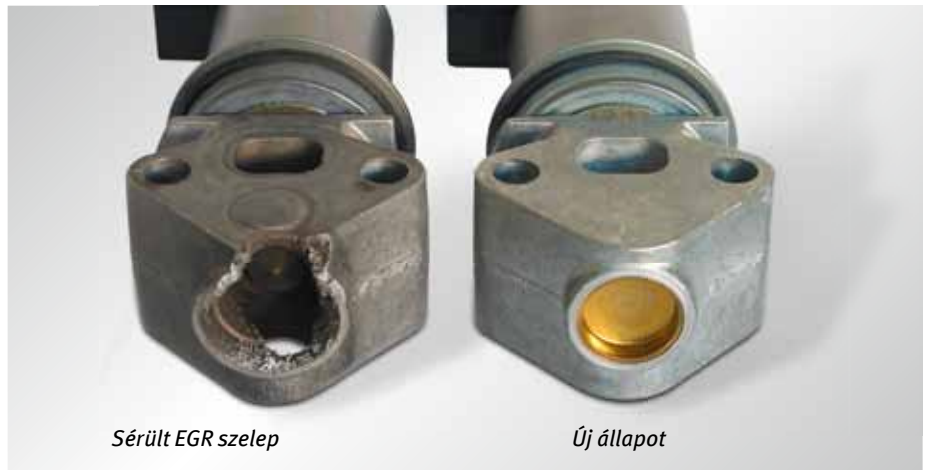
A vizsgálatok azt mutatják, hogy a beszerelt elektromos EGR szelepek különösen hosszabb ideig tartó teljes terhelés esetén az átlagosnál nagyobb termikus terhelésnek vannak kitéve.

Lehetséges következmények:

- A szeleptest vakdugója elvész vagy nem tömít rendszeren. Füstgáz lép ki.
- A szelep deformálódik és nem zár rendszeren.
- Szélsőséges helyzetben a szelepkarima akár meg is olvadhat.



Az okokat általában nem az EGR szelepekben kell keresni.



Sérült EGR szelep

Új állapot

A következő EOBD hibakódok fordulhatnak elő:

- P0401 füstgáz-visszavezetés – az átfolyás túl gyenge
 P0401 füstgáz-visszavezetés – az átfolyás túl erős
 P0404 füstgáz-visszavezetés – tartomány-/funkcióhiba

A következő gyártóspecifikus üzemzavarókódok fordulhatnak elő

- 01265 EGR szabályozószelep – EGR-R tömítetlen
 16785 füstgáz-visszavezetés – az átfolyás túl gyenge
 16786 füstgáz-visszavezetés – az átfolyás túl erős
 17811 füstgáz-visszavezetés – szabályozási eltérés (P1403)



Mindenképpen ajánljuk, hogy az EGR szelep cseréjekor ellenőrizze a motor vezérlőegységének szoftver-állapotát:

- **Motor Adatfrissesség (legalább)**
- BME 7000 / 7001**
- AZQ 5323 – 5329**

A változtatások jogát fenntartjuk. Az ábrák a valóságtól eltérhetnek. A beszerelést és a pótlási lehetőségeket lásd a mindenkor érvényes katalógusban, a TecDoc-CD-n, ill. a TecDoc-adatokra alapozott rendszerekben.

* Az itt látható referenciaszámok csak összehasonlításra szolgálnak, és ezeket a végfelhasználó számára kiállított számlákon feltüntetni tilos.