



**PI 1807**  
Nur für Fachpersonal!  
1/1

# PRODUCT INFORMATION

## ELEKTRISCHE KÜHLMITTELPUMPEN

Mechanische Wasserpumpen werden direkt vom Motor angetrieben. Wenn der Motor läuft, fördern sie fortwährend Kühlflüssigkeit, auch wenn kein Bedarf an Kühlung besteht. Die elektrische Kühlmittelpumpe mit ihrer integrierten elektronischen Regelung wird dagegen stufenlos zugeschaltet, wenn Kühlleistung erforderlich ist.

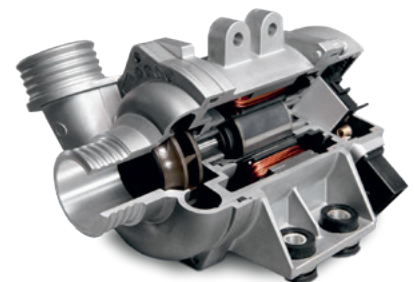
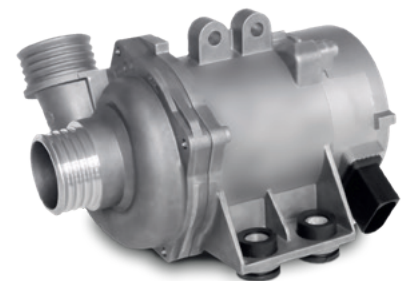
Bei einem Kaltstart fördert die elektrische Kühlmittelpumpe zunächst nicht. Der Motor erreicht dadurch schneller seine Betriebstemperatur. Auch im Leerlauf oder nach dem Abstellen des Motors kann die elektrische Kühlmittelpumpe ausreichend Kühlleistung erbringen, da sie nicht an die Drehzahl des Motors gekoppelt ist.

Diese bedarfsgerechte Kühlung des Motors reduziert den Leistungsbedarf und verringert damit Reibungsverluste, Kraftstoffverbrauch und Schadstoffemissionen.

Bei BMW war Pierburg der weltweit erste Serienlieferant für elektrische Kühlmittelpumpen.

Hersteller	Ref.-Nr.*	Artikelnummer	Typ <sup>1)</sup>
Audi	4F0 965 569	7.06033.11.0	CWA 50
Audi	8K0 965 567	7.06033.15.0	CWA 50
Audi/VAG	4N0 965 567	7.04934.54.0	CWA 100-3
Audi/VAG/Bentley	8K0 965 567 B	7.06033.32.0	CWA 50
Audi/VAG/Porsche	8K0 965 567 A	7.06033.24.0	CWA 50
BMW	11 51 7 583 836	7.02478.40.0	CWA 200
BMW	11 51 7 586 925	7.02851.20.0	CWA 200
BMW	11 51 7 586 928	7.02853.20.0	CWA 200
BMW	11 51 8 625 098	7.02881.66.0	CWA 400
BMW	11 51 7 604 027	7.03665.66.0	CWA 400
BMW	11 51 7 566 335	7.06033.44.0	CWA 50
BMW	11 51 7 583 965	7.06033.45.0	CWA 50
BMW	11 51 7 597 715	7.07223.01.0	CWA 200
Ford	KS7E 8501 AA	7.03335.55.0	CWA 400
Mercedes-Benz	A 000 500 19 86	7.04933.56.0	CWA 100-3
Mercedes-Benz	A 274 200 02 07	7.05171.65.0	CWA 400
Mercedes-Benz	A 000 500 04 86	7.06754.05.0	CWA 100-2
Toyota	161A0-29015	7.07223.00.0	el. Wasserpumpe
VAG/Porsche	7P0 965 567	7.06033.31.0	CWA 50
Volvo	31368715	7.02702.58.0	CWA 400

<sup>1)</sup> Z. B. CWA 50: Cooling Water Aggregate, 50 Watt Leistung



Änderungen und Bildabweichungen vorbehalten. Zuordnung und Ersatz, siehe die jeweils gültigen Kataloge bzw. die auf TecAlliance basierenden Systeme.

\* Die aufgeführten Referenznummern dienen nur zu Vergleichszwecken und dürfen nicht auf Rechnungen an den Endverbraucher verwendet werden.