



Elektrický ventil AGR (Opel/Vauxhall)

Zalepení/karbonizace na ventilech

Vozidlo	Produkt: Elektrický ventil AGR		
Opel/Vauxhall	PIERBURG číslo	Náhrada za	O.E. číslo*
Corsa B 1,0	7.22414.04.0	7.22414.00.0/.50.0 7.22515.00.0	58 51 020, 8 51 706, 8 51 708, 90543031, 90570475, 90570476
Corsa B 1.2	7.22414.05.0	7.22414.01.0/.51.0 7.22515.01.0	58 51 029, 90117397, 90570477, 90570478
Astra G 1.2i	7.22414.07.0	7.22414.02.0/.52.0	58 51 027, 90571101
Agila 1.0i, 1.2i Corsa C 1.0i, 1.2i, 1.4i Astra G 1.2i Astra H 1.2i, 1.4i Meriva 1.4i Tigra B 1.4i	7.22875.13.0	7.22875.00.0	58 51 607, 8 51 593, 9157671, 9158987, 93185000



Možné reklamace:

- neklidný volnoběh
- škubání
- nízký výkon
- přechod motoru na nouzový chod

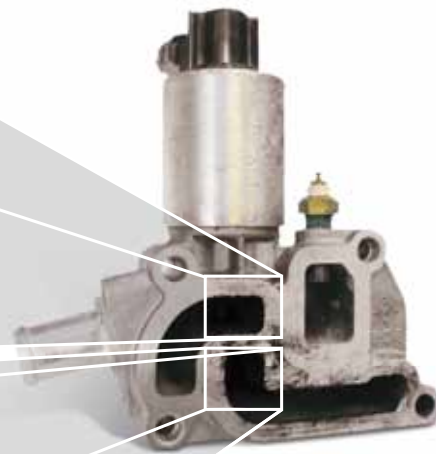
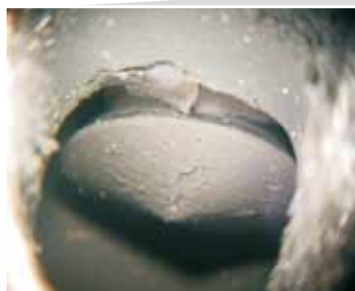
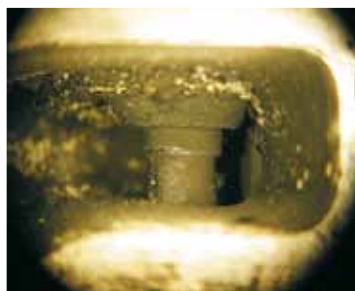
Při servisní kontrole je stanovena diagnóza „Nesprávná funkce ventilu AGR“. Zabudované elektrické ventily AGR jsou na talíři nebo sedle ventilu v důsledku zaolejovaných usazenin zalepeny/zkarbonovány.

Následky jsou:

- průřez otevřeného ventilu AGR je zmenšen.
- Ventil se neotvírá nebo nezavírá úplně.



Příčiny těchto karbonizací nespočívají ve ventilu AGR.



Pokyny k diagnostice a možné příčiny, viz zadní strana.

Změny a odchylky vyobrazení vyhrazeny. Přiřazení a náhrada, viz platné katalogy, TecDoc-CD popř. systémy založené na datech TecDoc.

*Uváděná referenční čísla slouží jen k účelům porovnání a nesmí být použita na fakturách pro koncové uživatele.



Pokyny k diagnostice

Při reklamacích, nesprávné funkci a poškození systému AGR musí být kromě komponent systému AGR vždy zkontrolováno také okolní prostředí.



Závady na snímačích mohou nepříznivě ovlivnit funkci zpětného vedení spalín (AGR).

U zde jmenovaných ventilů AGR jsou častou příčinou poruch usazeniny na talíři ventilu nebo na sedle ventilu. Ventil AGR musí být zkontrolován a popř. vyměněn.



V mnoha případech může aktualizace softwaru řídicího systému vyřešit problémy s nadměrnou karbonizací.

Možné příčiny

Neobvykle silné usazeniny mohou vznikat z následujících důvodů:

- silně zaolejovaný nasávaný nebo plnicí vzduch,
- špatné, nečisté spalování,
- závady v řízení motoru,
- nesprávná verze softwaru řídicí jednotky motoru,
- častý provoz na krátké vzdálenosti (zejména v chladných ročních obdobích se vytváří emulze oleje s vodou, která se dostává do odvodu vzduchu motoru).

Závady tohoto druhu jsou v rámci OBD jen zčásti rozpoznatelné a částečně jsou nesprávně přiřazeny (kódům závad).

Příčinami silně zaolejovaného nasávaného nebo plnicího vzduchu mohou být:

- poruchy v odvětrání klikové skříně (např. odlučovač oleje, odvodušňovací ventil motoru),
- Blow-by¹ objem plynu v důsledku zvýšeného opotřebení pístů a válců,
- poruchy turbodmychadla (např. vyběhaná ložiska, ucpané zpětné vedení oleje),
- překročení intervalů údržby (nedostatečná výměna oleje a olejového filtru),
- použití nevhodné kvality motorových olejů za účelem dané aplikace,
- příliš vysoký stav motorového oleje,
- vyběhaná těsnění dřívků popř. vodítek ventilů a tím zvýšený průtok oleje do sacího kanálu.

¹ Blow-by: Určité množství uniklého plynu, které se při normálním spalování dostává přes pístní kroužky do klikové skříně. Přes odvodušňování klikové skříně se tyto plyny přivádějí zpět do motoru ke spalování.



Elektrický ventil AGR u Opel Corsa (zvýrazněno)



Pokyny ke kontrole ventilů AGR najdete v Service Information SI 0047. Podporu pro vyhledávání závad systému AGR u zážehových motorů obsahuje Service Information SI 0038.