

SERVICE-INFO



Designänderung der Spannrolle 531 0779 10

Hersteller: Alfa Romeo, Fiat, Opel, Vauxhall

Modelle:

Alfa Romeo: 159

Fiat: Croma

Opel: Astra G, Astra H, Corsa D, Meriva, Signum, Vectra C

Vauxhall: Astra Mk V, Meriva, Vectra Mk II, Zafira Mk II

Motor: 939 A4.000, Z16XER, Z16XEP, Z18XER, Z18XEP, Z16LEL, Z16LER, Z16LET

Art-Nr.: 531 0779 10



Bild 1: Vorderansicht der bisherigen Version

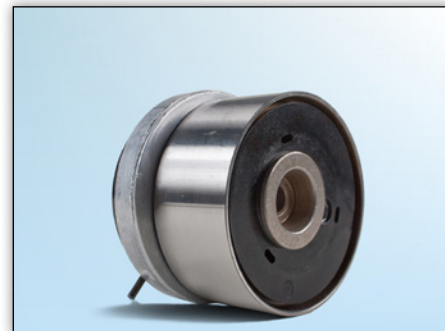


Bild 2: Vorderansicht der neuen Version



Bild 3: Rückansicht der bisherigen Version



Bild 4: Rückansicht der neuen Version

Auf Grund der ständigen Weiterentwicklung unserer Produkte wurde das Design der Spannrolle 531 0779 10 verändert. Die Service-Information zeigt die optischen Unterschiede (siehe Bild 1 bis 4) der beiden Versionen.

In der Übergangsphase der Umstellung kann es zu Mischbeständen kommen. Beide Spannrollen erfüllen die technischen

Spezifikationen und können uneingeschränkt für die angegebenen Fahrzeuge verwendet werden.

Hinweis:

Zum Spannen des Zahnriemens mit der geänderten Spannrolle verwenden Sie bitte einen 6mm-Inbusschlüssel um den Exzenter zu verdrehen.

Hinweis:

Den in der Verpackung beiliegenden Einbauhinweis für die geänderte Spannrolle beachten!



Angaben des Fahrzeugherstellers beachten!

Sofern auf die Ersatzteilnummern der Fahrzeughersteller Bezug genommen wird, dient dies nur zu Vergleichszwecken.

Entsprechende Ersatzteile finden Sie in unserem Online-Katalog unter www.Schaeffler-Aftermarket.de oder im RepXpert unter www.RepXpert.com.

Stand 02.2011

INA 0068

Technische Änderungen vorbehalten

© 2011 Schaeffler Automotive Aftermarket

Für weitere Informationen:

Telefon: +49(0)1801-753-333*

Fax: +49(0)6103-753-297

INA-AS@Schaeffler.com

www.Schaeffler-Aftermarket.de

*3,9 ct/min. aus dem dt. Festnetz, Mobilfunk max. 0,42€/min.

