



06/14



Das Original

Der fachgerechte Einbau eines PTFE-Dichtflanschmoduls mit integriertem Geberrad

Audi | Seat | Škoda | VW

Auf der Schwungradseite wird das Kurbelgehäuse von einem PTFE-Dichtflanschmodul mit integriertem Geberrad abgedichtet.

Aufgabe des Dichtflanschmoduls:

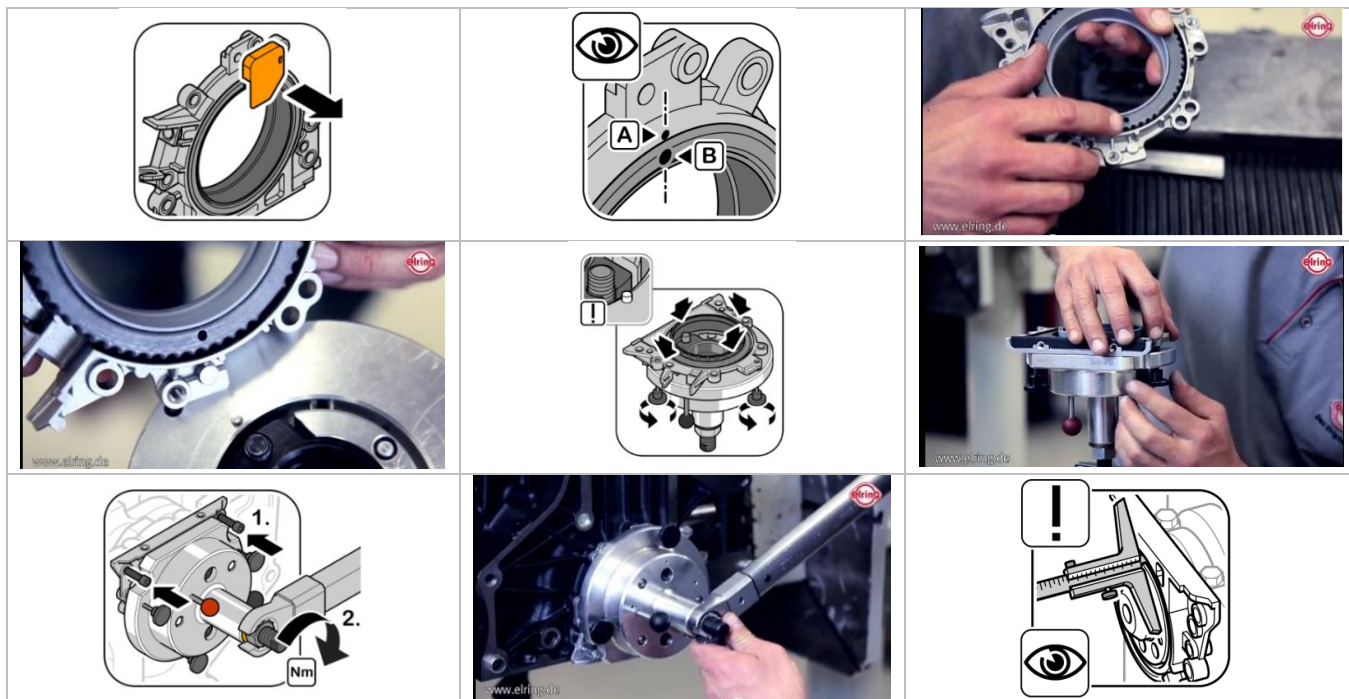
- Abdichtfunktion
- Motordrehzahl erfassen
- Exakte Stellung der Kurbelwelle ermitteln
- Festlegen von Einspritz- und Zündzeitpunkt durch das Motorsteuergerät

Probleme bei nicht fachgerechter Demontage und Montage:

- Beschädigung der Welle
- Ölleckage
- Startprobleme

Bei der Demontage und Montage ist zu beachten:

- Montage gemäß Herstellervorgaben
- Montagewerkzeug benutzen und Produktinformation beachten
- Kurbelwelle auf Schäden prüfen



Informationen zu den entsprechenden Fahrzeugen bzw. Motoren erhalten Sie jederzeit im Elring Web Catalog (E-KAT) unter www.elring.de und in TecDoc unter www.tecdoc.net.

01/01