



Cuscinetti a strisciamento KS PERMAGLIDE®: testa a snodo sferico nella tiranteria dello sterzo

Settore: Macchine agricole

Prodotto utilizzato

Cuscinetto a sfere a strisciamento
KS PERMAGLIDE® della forma costruttiva
PAX ... P20

Funzionamento

In un trattore la tiranteria dello sterzo collega lo sterzo con le leve dello sterzo sulla ruota. Uno snodo sferico nel tirante longitudinale serve alla trasmissione della forza nelle sospensioni elastiche.

I cuscinetti del nodo sferico funzionano in condizioni particolarmente difficili, in quanto sono costantemente esposti allo sporco, all'umidità, alle oscillazioni di temperatura e alle vibrazioni con colpi violenti.

Durante l'intera durata di utilizzo lo snodo sferico deve ruotare senza alcun gioco. Lo snodo sferico, inoltre, deve essere esente da manutenzione per tutta la durata di utilizzo.

Supporto con cuscinetti a sfere a strisciamento KS PERMAGLIDE® della forma costruttiva PAX ... P20

Il supporto con i cuscinetti a sfere a strisciamento KS PERMAGLIDE® del tipo costruttivo PAX ... P20 soddisfa queste esigenze e garantisce una guida precisa nonostante questi influssi. La resistenza all'usura elevata dei cuscinetti a strisciamento KS PERMAGLIDE® garantisce una lunga durata di utilizzo degli snodi sferici.

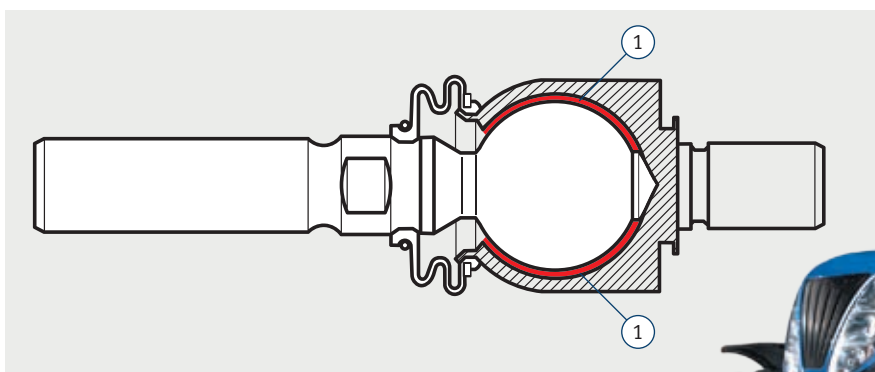
I massicci semicuscinetti in plastica sono meno adatti per questa applicazione, poiché se sottoposti a sollecitazioni tendono a formare delle cricche ovvero a deformarsi generando quindi un gioco.

I cuscinetti a strisciamento KS PERMAGLIDE®, grazie al loro materiale composito multistrato, sono per contro rigidi e esenti da gioco. La superficie di strisciamento possiede inoltre delle tasche

di lubrificazione e viene inizialmente ingrassata in modo da garantire un basso coefficiente di attrito per l'intera durata di utilizzo in assenza di manutenzione. Un manicotto in gomma protegge i cuscinetti dalla penetrazione dello sporco.

Vantaggi dei cuscinetti a strisciamento KS PERMAGLIDE® P20

- Elevata resistenza all'usura
- Insensibili ai colpi e agli urti
- Altamente resistenti
- Supporto senza gioco
- Resistenti all'umidità, nessun rigonfiamento
- Perdite di attrito basse, per cui perdita di forza minima dello sterzo
- Buon comportamento di smorzamento
- Esenti da manutenzione con lubrificazione iniziale



Testa a snodo sferico nella tiranteria dello sterzo dei trattori, supporto con i cuscinetti a sfere a strisciamento KS PERMAGLIDE® del tipo costruttivo PAX ... P20 (1)





Descrizione del materiale

KS PERMAGLIDE® P20 è un materiale dei cuscinetti a strisciamento contenente piombo a manutenzione ridotta e con prestazioni elevate. È concepito per applicazioni che prevedono la lubrificazione con grasso o liquidi. Questo materiale composito multistrato si contraddistingue per l'elevata rigidità, la lunga durata, la resistenza alle oscillazioni e alle vibrazioni. Determinante per queste caratteristiche è la presenza di uno strato di strisciamento in polivinilidene fluoruro (PVDF), politetrafluoroetilene (PTFE) e piombo. La massima resistenza all'usura di questo materiale è molto apprezzata nel settore.

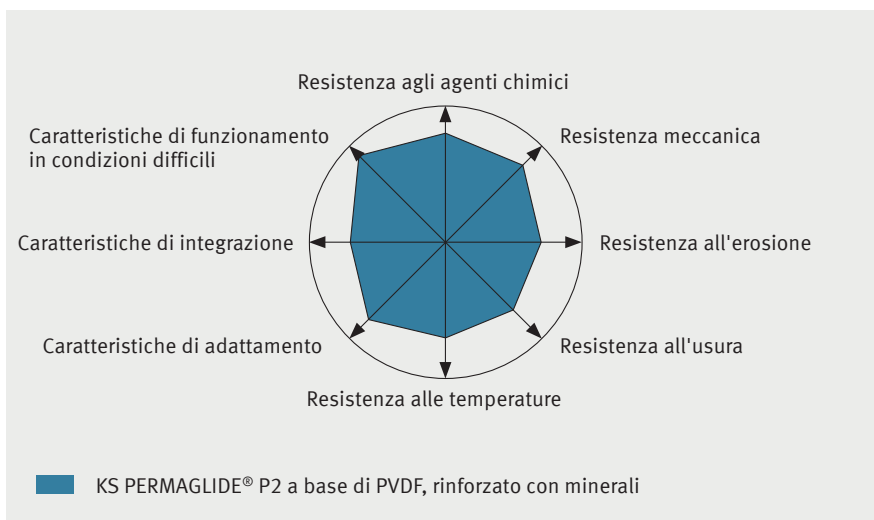
Nella versione standard i cuscinetti P20 hanno tasche di lubrificazione a norma DIN ISO 3547. I cuscinetti vengono realizzati pronti per essere installati nella costruzione circostante in base alle quote di montaggio consigliate. Sono inoltre disponibili varianti con diverso spessore delle pareti, ad esempio per la rettifica dopo il montaggio o con superficie di strisciamento liscia per applicazioni idrodinamiche.

Altre denominazioni

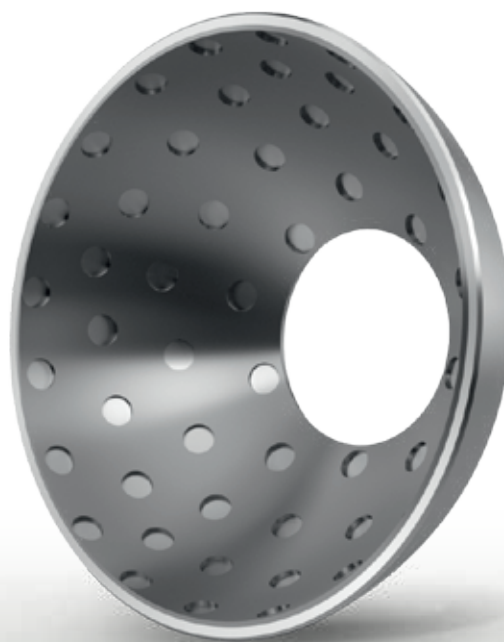
Tirante longitudinale trattore agricolo
Testa sferica
Testa del tirante longitudinale

Maggiori informazioni sui cuscinetti a strisciamento KS PERMAGLIDE®

- Catalogo KS PERMAGLIDE®, N. art. 50003863-05
- OnlineShop KS PERMAGLIDE® www.permaglide.com/onlineshop



Profilo delle proprietà di KS PERMAGLIDE® P2 a base di PVDF, rinforzato con minerali



KS PERMAGLIDE® P20