



Certificação Inmetro

O Instituto Nacional de Metrologia, Normalização e Qualidade Industrial (Inmetro) editou em 21 de Julho de 2011 a Portaria nº301 que estabelece os “Requisitos de Avaliação da Conformidade para Componentes Automotivos”.

Esta portaria impõe o cumprimento rigoroso de requisitos mínimos de segurança para peças e acessórios automotivos, em conformidade com o Código de Transito Brasileiro – Artigo 113.

A portaria determina a certificação dos seguintes componentes automotivos (destinados ao mercado de reposição, inclusive concessionárias): amortecedores, bomba de combustível elétrica, buzinas, pistões/pinos/travas, anéis de pistão, bronzinas e lâmpadas.





Em resumo

A Portaria nº301 do INMETRO foi editada visando:

- Disponibilizar para o mercado de reposição brasileiro componentes com requisitos mínimos de segurança;
- Incluir os componentes automotivos no sistema brasileiro de conformidade e etiquetagem;
- Criar restrição técnica para produtos de baixo preço e qualidade.

Desde 21 de Janeiro de 2013, não podem ser produzidas, nem importadas peças que não estejam devidamente certificadas de acordo com a portaria. Desta data em diante, todos os produtos devem apresentar o selo de certificação do Inmetro.

O não cumprimento das diretrizes da Portaria nº301 implica nas seguintes penalidades:

- Retirada do produto não conforme do Mercado (responsabilidade do fabricante/ representante legal);
- Proibição de importação desses produtos
- Demais penalidades previstas em Lei

A KS esteve atenta a todas as etapas deste processo de certificação e destacou-se como a primeira fábrica brasileira de pistões a obter o registro do Inmetro!

Maiores informações através do SAKS: 0800 721 7878

www.ms-motor-service.com.br

KSPG Automotive Brazil Ltda. · Divisão MS Motor Service Brazil
Rod. Arnaldo Julio Mauerberg, 4000 · Distrito Industrial nº 01 · 13460-000 - Nova Odessa · SP - Brasil
Telefone ++ 55 19 3466-9620 · Fax ++ 55 19 3466-9622 · SAKS 0800 721 7878 · marketing@br.kspg.com
KSPG AUTOMOTIVE GROUP



Regras Gerais de Etiquetagem e Marcação nas Peças

Em adequação às exigências da Portaria nº 301, você observará que as embalagens e etiquetas dos produtos KS sofreram algumas alterações.

IDENTIFICAÇÃO NA EMBALAGEM

De acordo com a Portaria 16 de 11 de Janeiro 2013, subsequente à Portaria 301, a etiqueta de identificação do produto, deve conter as seguintes informações:

- o mês e o ano da fabricação;
- o modelo, a marca e o ano dos veículos aos quais o item se aplica;
- país de origem dos componentes;
- código do produto;
- lote ou número de série, de acordo com a identificação de rastreabilidade;
- selo de identificação de conformidade;
- nome da empresa e CNPJ.



Veja onde você encontra essas informações nas nossas etiquetas



1. Nome da empresa e CNPJ
2. Código do produto
3. Data de fabricação ou montagem
4. Aplicação = veja catálogo
5. Ordem de produção
6. Ordem de produção
7. Selo de conformidade
8. País de origem

ENTENDA O SELO DE REGISTRO E ETIQUETA DE ISENÇÃO

Registro é o ato pelo qual o Inmetro, na condição de órgão regulamentador ou em decorrência de competência que lhe seja delegada, autoriza, condicionado à existência do Atestado de Conformidade, a utilização do selo de identificação da conformidade e a comercialização de um determinado objeto.

O selo deve conter: Símbolo do OCP (Organismo de Certificação) | OCPs produtos KS: IQA, DQS, SGS, A2BR | Nº do registro no site do Inmetro



Etiqueta de isenção: implementada a partir de 20/mai/13, é usada em peças que não requerem certificação (peças para veículos fabricados até 31/12/1999, peças para veículos não-rodoviários e motocicletas e componentes fabricados antes de 25/01/2013).

Maiores informações através do SAKS: 0800 721 7878

www.ms-motor-service.com.br

KSPG Automotive Brazil Ltda. · Divisão MS Motor Service Brazil
 Rod. Arnaldo Julio Mauerberg, 4000 · Distrito Industrial nº 01 · 13460-000 · Nova Odessa · SP · Brasil
 Telefone ++ 55 19 3466-9620 · Fax ++ 55 19 3466-9622 · SAKS 0800 721 7878 · marketing@br.kspg.com
 KSPG AUTOMOTIVE GROUP



Onde estão as etiquetas?



Produto	posição da etiqueta Inmetro em relação ao logotipo MS		
	posição	lado	borda
Kits & P.As – linha pesada	frente	direito	inferior
Kits & P.As – linha leve	frente	direito	inferior
Kits & P.As – linha leve (posição lateral, somente nas caixas 2677K, 2587NK)	Lateral	direito	inferior
Anéis	verso	direito	inferior
bronzinas planas	Lateral	direito	Inferior
bronzinas planas & flangeadas	lateral	direito	inferior

**Posicionamento sempre em relação ao logotipo da Motor Service
(exemplo da figura : bronzina plana)**

Quais peças requerem marcação?

Pistão



Pino



Bomba de combustível



***Com a nova portaria, a partir de 21/01/2013, as peças acima também serão alteradas, necessitando de identificação da conformidade gravada no produto, de forma clara e não violável, contendo o “I” do Inmetro, conforme dimensões e proporções estabelecidas.**

Os produtos buchas, bronzinas, arruelas de encosto, travas e anéis de pistão não requerem marcação nas peças.

Maiores informações através do SAKS: 0800 721 7878

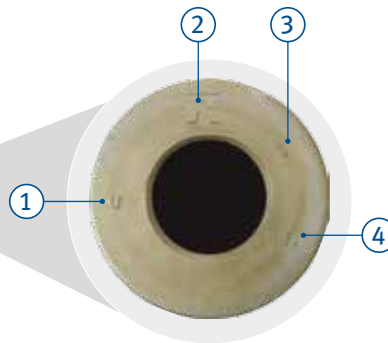
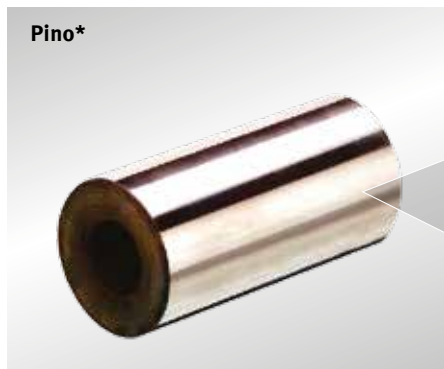
*Nota: Itens fabricados à partir de 25 janeiro 2013 (validade da portaria)

www.ms-motor-service.com.br

KSPG Automotive Brazil Ltda. · Divisão MS Motor Service Brazil
 Rod. Arnaldo Julio Mauerberg, 4000 · Distrito Industrial nº 01 · 13460-000 - Nova Odessa · SP - Brasil
 Telefone ++ 55 19 3466-9620 · Fax ++ 55 19 3466-9622 · SAKS 0800 721 7878 · marketing@br.kspg.com
 KSPG AUTOMOTIVE GROUP



Onde estão gravados a data de fabricação da peça e a marcação do “I”

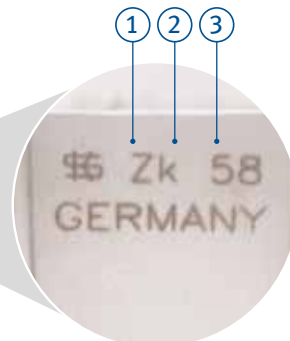


- 1 Fábrica
- 2 “I” do Inmetro
- 3 Trimestre
- 4 Ano

*Somente pinos com parede maior que 6 mm de espessura.



- 1 Gravação de data A16C:
A = ano de fabricação,
16 = fábrica,
C = mês de fabricação
- 2 “I” do Inmetro



- 1 Z = ANO FABRICAÇÃO 2012
- 2 K = MÊS FABRICAÇÃO OUTUBRO*
- 3 58 = FÁBRICA*

*Veja planilha na próxima página que indica as referências para identificação da data de fabricação de componentes



- 1 “I” do Inmetro

Atenção: até 21 de julho de 2013, bombas de combustível provenientes de outras unidades do nosso grupo, podem ser importadas sem a certificação e registro Inmetro. Até 21 de janeiro de 2014, bombas de combustível nacionais ou importadas, poderão ser comercializadas sem a certificação e registro Inmetro. Após esta data é obrigatório o registro Inmetro.



Referência cruzada para identificação da data de fabricação de componentes: Pistões, bronzinas, buchas, arruelas de encosto

Letra	Ano		
A	1971	1992	2013
B	1972	1993	2014
C	1973	1994	2015
E	1974	1995	2016
F	1975	1996	2017
G	1976	1997	2018
H	1977	1998	2019
I	1978	1999	2020
K	1979	2000	2021
L	1980	2001	2022
M	1981	2002	2023
N	1982	2003	2024
P	1983	2004	2025
R	1984	2005	2026
S	1985	2006	2027
T	1986	2007	2028
U	1987	2008	2029
W	1988	2009	2030
X	1989	2010	2031
Y	1990	2011	2032
Z	1991	2012	2033

Letra	Mês
a	janeiro
b	fevereiro
c	março
d	abril
e	maio
f	junho
g	julho
h	agosto
i	setembro
k	outubro
l	novembro
m	dezembro

Exceção para fábrica 54 – segue o sistema abaixo:				
Mês	Ano			
jan	C	1996	2008	C
fev	O	1997	2009	O
mar	D	1998	2010	D
abr	S	1999	2011	S
mai	I	2000	2012	I
jun	M	2001	2013	M
jul	T	2002	2014	T
ago	E	2003	2015	E
set	R	2004	2016	R
out	F	2005	2017	F
nov	A	2006	2018	A
dez	B	2007	2019	B

Exemplo:

gravação	peça	interpretação
zi	bronzina	2012 / setembro
mi	bronzina da fábrica "54"	jun/12
a16a	pistão	2013/fabrica 16/janeiro





Relação das peças KS:

As Portarias Inmetro, definiram algumas situações quanto ao registro das peças. São elas:

1= Peças usadas em veículos descontinuados até 31 dez 1999 não necessitam de certificação;

2= Peças usadas em veículos descontinuados entre 01 jan 2000 até 11 maio 2011, após consumo no fabricante ou importador precisam de certificação;

3= Peças usadas em veículos em produção, precisam de certificação.

No Catálogo KS e na Lista de Aplicação você encontra na descrição do produto, uma indicação a respeito da certificação do Inmetro, ou seja, se aquele item requer ou não registro.

GENERAL MOTORS										
1		71.1								
		1.0L - C10SE	B	4	999 cm ³	4V	51 kW	68 CV	ε 10:1	ℓ 62.9
		Corsa, Corsa Sedan, Corsa Wagon								
		97 351 800	Ø do cilindro: 71.1; KH: 37.3; BÚ: 1.95; MT: -0; GL (comprimento): 57.9; pino de pistão: 18x50; K; FM: 0.03							
		97 351 810 71.60	Motor 16 válvulas, Requer Inmetro							
		80 00639 4 0 000	Ø71.1; STD; jogo: 4; [NM G3 1.5] [SLF ST CR 2] [R G6 CR 1.1] 80 00639 4 0 050 71.60, Requer Inmetro							
		87 409 600	[jogo] PL STD Ø 42.987 / 46.000 / 16.600 / 1.497 St/A 87 409 610 0,25 / 87 409 620 0,50 / 87 409 630 0,75 / 87 409 640 1,00, Requer Inmetro							
		87 410 600	[jogo] HL STD Ø 54.985 / 59.000 / 19.500 / 2.001 St/A; PASS-L STD Ø 54.985 / 59.000 / 25.900 / 2.001 St/A 87 410 610 0,25 / 87 410 620 0,50 / 87 410 630 0,75 / 87 410 640 1,00, Requer Inmetro							
		50 017 882	EX; 19.84 x 5.942 x 103 x E/B - Cr - 45° - 22 -							
		50 017 881	IN; 24.89 x 5.962 x 104 x B - Cr - 45° - 22 -							
		50 005 738	mecânico; metal							
G	2		71.1							
		1.0L - C10NE EFI	B	4	999 cm ³	2V	44 kW	60 CV	ε 9,4:1	ℓ 62.9

A KS decidiu pelo registro de todos os seus produtos, exceto algumas peças que são isentas da certificação*. Veja a relação a seguir:

Código KS	Descrição	Justificativa para não certificação	Código KS	Descrição	Justificativa para não certificação
40297600	PISTAO C/ ANEIS (STD) FORD CORCEL	veiculo des continuado até 31 dez 1999	87978815	BRONZINA DE MANCAL (025) VW 1.3 > 1.7 -	bronz parede gros s a - fora do es copo
40297610	PISTAO C/ ANEIS (050) FORD CORCEL	veiculo des continuado até 31 dez 1999	87978816	BRONZINA DE MANCAL (025) VW 1.3 > 1.7 -	bronz parede gros s a - fora do es copo
40297620	PISTAO C/ ANEIS (100) FORD CORCEL	veiculo des continuado até 31 dez 1999	87978820	BRONZINA DE MANCAL (050) VW 1.3 > 1.7 -	bronz parede gros s a - fora do es copo
40297800	PISTAO G (STD) CORCEL	veiculo des continuado até 31 dez 1999	87978823	BRONZINA DE MANCAL (050) VW 1.3 > 1.7 -	bronz parede gros s a - fora do es copo
40297810	PISTAO G (050) CORCEL	veiculo des continuado até 31 dez 1999	87978825	BRONZINA DE MANCAL (050) VW 1.3 > 1.7 -	bronz parede gros s a - fora do es copo
40297820	PISTAO G (100) CORCEL	veiculo des continuado até 31 dez 1999	87978826	BRONZINA DE MANCAL (050) VW 1.3 > 1.7 -	bronz parede gros s a - fora do es copo
40297960	KIT F CORCEL 1.4	veiculo des continuado até 31 dez 1999	87978830	BRONZINA DE MANCAL (075) VW 1.3 > 1.7 -	bronz parede gros s a - fora do es copo
40338961	KIT VOLVO D12C - ARTICULADO (STD)	pis tão articulado - fora do es copo	87978833	BRONZINA DE MANCAL (075) VW 1.3 > 1.7 -	bronz parede gros s a - fora do es copo
40368960	KIT SCANIA DC12 - ARTICULADO (STD)	pis tão articulado - fora do es copo	87978835	BRONZINA DE MANCAL (075) VW 1.3 > 1.7 -	bronz parede gros s a - fora do es copo
40368961	KIT DC12 420cv - ARTICULADO (STD)	pis tão articulado - fora do es copo	87978836	BRONZINA DE MANCAL (075) VW 1.3 > 1.7 -	bronz parede gros s a - fora do es copo
87978600	BRONZINA DE MANCAL (STD) VW 1.3 > 1.7 -	bronz parede gros s a - fora do es copo	87978843	BRONZINA DE MANCAL (100) VW 1.3 > 1.7 -	bronz parede gros s a - fora do es copo
87978610	BRONZINA DE MANCAL (025) VW 1.3 > 1.7 -	bronz parede gros s a - fora do es copo	87978845	BRONZINA DE MANCAL (100) VW 1.3 > 1.7 -	bronz parede gros s a - fora do es copo
87978620	BRONZINA DE MANCAL (050) VW 1.3 > 1.7 -	bronz parede gros s a - fora do es copo	87978846	BRONZINA DE MANCAL (100) VW 1.3 > 1.7 -	bronz parede gros s a - fora do es copo
87978630	BRONZINA DE MANCAL (075) VW 1.3 > 1.7 -	bronz parede gros s a - fora do es copo	92450600	PISTAO C/ ANEIS (STD) VW PASSAT1.5	veiculo des continuado até 31 dez 1999
87978640	BRONZINA DE MANCAL (100) VW 1.3 > 1.7 -	bronz parede gros s a - fora do es copo	92450610	PISTAO C/ ANEIS (050) VW PASSAT1.5	veiculo des continuado até 31 dez 1999
87978700	BRONZINA DE MANCAL (STD) VW 1.3 > 1.7 -	bronz parede gros s a - fora do es copo	92450620	PISTAO C/ ANEIS (100) VW PASSAT1.5	veiculo des continuado até 31 dez 1999
87978703	BRONZINA DE MANCAL (STD) VW 1.3 > 1.7 -	bronz parede gros s a - fora do es copo	92450800	PISTAO G (STD) PASSAT	veiculo des continuado até 31 dez 1999
87978710	BRONZINA DE MANCAL (025) VW 1.3 > 1.7 -	bronz parede gros s a - fora do es copo	92450810	PISTAO G (050) PASSAT	veiculo des continuado até 31 dez 1999
87978713	BRONZINA DE MANCAL (025) VW 1.3 > 1.7 -	bronz parede gros s a - fora do es copo	92450820	PISTAO G (100) PASSAT	veiculo des continuado até 31 dez 1999
87978720	BRONZINA DE MANCAL (050) VW 1.3 > 1.7 -	bronz parede gros s a - fora do es copo	93145600	PISTAO C/ ANEIS (STD) FIAT 147 1.050	veiculo des continuado até 31 dez 1999
87978723	BRONZINA DE MANCAL (050) VW 1.3 > 1.7 -	bronz parede gros s a - fora do es copo	93145610	PISTAO C/ ANEIS (020) FIAT 147 1.050	veiculo des continuado até 31 dez 1999
87978730	BRONZINA DE MANCAL (075) VW 1.3 > 1.7 -	bronz parede gros s a - fora do es copo	93145620	PISTAO C/ ANEIS (040) FIAT 147 1.050	veiculo des continuado até 31 dez 1999
87978733	BRONZINA DE MANCAL (075) VW 1.3 > 1.7 -	bronz parede gros s a - fora do es copo	93145630	PISTAO C/ ANEIS (060) FIAT 147 1.050	veiculo des continuado até 31 dez 1999
87978743	BRONZINA DE MANCAL (100) VW 1.3 > 1.7 -	bronz parede gros s a - fora do es copo	93145800	PISTAO G (STD) FIAT	veiculo des continuado até 31 dez 1999
87978800	BRONZINA DE MANCAL (STD) VW 1.3 > 1.7 -	bronz parede gros s a - fora do es copo	93145810	PISTAO G (020) FIAT	veiculo des continuado até 31 dez 1999
87978803	BRONZINA DE MANCAL (STD) VW 1.3 > 1.7 -	bronz parede gros s a - fora do es copo	93145820	PISTAO G (040) FIAT	veiculo des continuado até 31 dez 1999
87978805	BRONZINA DE MANCAL (STD) VW 1.3 > 1.7 -	bronz parede gros s a - fora do es copo	93145830	PISTAO G (060) FIAT	veiculo des continuado até 31 dez 1999
87978806	BRONZINA DE MANCAL (STD) VW 1.3 > 1.7 -	bronz parede gros s a - fora do es copo	93356600	PISTAO C/ ANEIS (STD) VW PASSAT	veiculo des continuado até 31 dez 1999
87978810	BRONZINA DE MANCAL (025) VW 1.3 > 1.7 -	bronz parede gros s a - fora do es copo	93356610	PISTAO C/ ANEIS (050) VW PASSAT	veiculo des continuado até 31 dez 1999
87978813	BRONZINA DE MANCAL (025) VW 1.3 > 1.7 -	bronz parede gros s a - fora do es copo	93356620	PISTAO C/ ANEIS (100) VW PASSAT	veiculo des continuado até 31 dez 1999



Relação das peças KS:

Código KS	Descrição	Justificativa para não certificação
93356621	PISTAO C/ ANEIS (050) VW PASSAT	veiculo des continuado até 31 dez 1999
93356640	PISTAO C/ ANEIS (100) VW PASSAT	veiculo des continuado até 31 dez 1999
93356800	PISTAO G (STD) PASSAT	veiculo des continuado até 31 dez 1999
93356820	PISTAO G (050) PASSAT	veiculo des continuado até 31 dez 1999
93356840	PISTAO G (100) PASSAT	veiculo des continuado até 31 dez 1999
97004600	PISTAO C/ ANEIS (STD) GM OPALA 4CC	veiculo des continuado até 31 dez 1999
97004610	PISTAO C/ ANEIS (050) GM OPALA 4CC	veiculo des continuado até 31 dez 1999
97004620	PISTAO C/ ANEIS (100) GM OPALA 4CC	veiculo des continuado até 31 dez 1999
97004800	PISTAO G (STD) OPALA-4	veiculo des continuado até 31 dez 1999
97004810	PISTAO G (050) OPALA-4	veiculo des continuado até 31 dez 1999
97004830	PISTAO G (100) OPALA-4	veiculo des continuado até 31 dez 1999
97004840	PISTAO G (150) OPALA-4	veiculo des continuado até 31 dez 1999
97017600	PISTAO C/ ANEIS (STD) GM MARAJÓ 1.4	veiculo des continuado até 31 dez 1999
97017610	PISTAO C/ ANEIS (050) GM MARAJÓ 1.4	veiculo des continuado até 31 dez 1999
97017620	PISTAO C/ ANEIS (100) GM MARAJÓ 1.4	veiculo des continuado até 31 dez 1999
97017800	PISTAO G (STD) CHEVETTE	veiculo des continuado até 31 dez 1999
97017810	PISTAO G (050) CHEVETTE	veiculo des continuado até 31 dez 1999
97017830	PISTAO G (100) CHEVETTE	veiculo des continuado até 31 dez 1999
97028600	PISTAO C/ ANEIS (STD) FORD CORCEL II	veiculo des continuado até 31 dez 1999
97028610	PISTAO C/ ANEIS (050) FORD CORCEL II	veiculo des continuado até 31 dez 1999
97028620	PISTAO C/ ANEIS (100) FORD CORCEL II	veiculo des continuado até 31 dez 1999
97028800	PISTAO G (STD) CORCEL	veiculo des continuado até 31 dez 1999
97028810	PISTAO G (050) CORCEL	veiculo des continuado até 31 dez 1999
97028820	PISTAO G (075) CORCEL	veiculo des continuado até 31 dez 1999
97028830	PISTAO G (100) CORCEL	veiculo des continuado até 31 dez 1999
97028960	KIT F CORCEL 1.6	veiculo des continuado até 31 dez 1999
97075600	PISTAO C/ ANEIS (STD) FORD CORCEL II	veiculo des continuado até 31 dez 1999
97075610	PISTAO C/ ANEIS (050) FORD CORCEL II	veiculo des continuado até 31 dez 1999
97075800	PISTAO A (STD) CORCEL	veiculo des continuado até 31 dez 1999
97075810	PISTAO A (050) CORCEL	veiculo des continuado até 31 dez 1999
97081600	PISTAO C/ ANEIS (STD) GM MONZA 1.6	veiculo des continuado até 31 dez 1999
97081610	PISTAO C/ ANEIS (050) GM MONZA 1.6	veiculo des continuado até 31 dez 1999
97081620	PISTAO C/ ANEIS (100) GM MONZA 1.6	veiculo des continuado até 31 dez 1999
97081800	PISTAO A (STD) GM	veiculo des continuado até 31 dez 1999
97081810	PISTAO A (050) GM	veiculo des continuado até 31 dez 1999
97081830	PISTAO A (100) GM	veiculo des continuado até 31 dez 1999
97087600	PISTAO C/ ANEIS (STD) GM MARAJÓ 1.4	veiculo des continuado até 31 dez 1999
97087610	PISTAO C/ ANEIS (050) GM MARAJÓ 1.4	veiculo des continuado até 31 dez 1999
97087620	PISTAO C/ ANEIS (100) GM MARAJÓ 1.4	veiculo des continuado até 31 dez 1999
97087800	PISTAO G (STD) CHEVETTE	veiculo des continuado até 31 dez 1999
97087810	PISTAO G (050) CHEVETTE	veiculo des continuado até 31 dez 1999
97087830	PISTAO G (100) CHEVETTE	veiculo des continuado até 31 dez 1999
97126600	PISTAO C/ ANEIS (STD) GM CHEVETTE 1.4	veiculo des continuado até 31 dez 1999
97126610	PISTAO C/ ANEIS (050) GM CHEVETTE 1.4	veiculo des continuado até 31 dez 1999
97126620	PISTAO C/ ANEIS (100) GM CHEVETTE 1.4	veiculo des continuado até 31 dez 1999
97126800	PISTAO G (STD) CHEVETTE	veiculo des continuado até 31 dez 1999
97126810	PISTAO G (050) CHEVETTE	veiculo des continuado até 31 dez 1999
97126830	PISTAO G (100) CHEVETTE	veiculo des continuado até 31 dez 1999
97144600	PISTAO C/ ANEIS (STD) VW GOL PASSAT	veiculo des continuado até 31 dez 1999
97144610	PISTAO C/ ANEIS (050) VW GOL 1.6 ALC.	veiculo des continuado até 31 dez 1999
97144620	PISTAO C/ ANEIS (100) VW GOL 1.8 ALC.	veiculo des continuado até 31 dez 1999
97144800	PISTAO A (STD) VW-1800	veiculo des continuado até 31 dez 1999
97144810	PISTAO A (050) VW-1800	veiculo des continuado até 31 dez 1999
97144820	PISTAO A (100) VW-1800	veiculo des continuado até 31 dez 1999
97152600	PISTAO C/ ANEIS (STD) FORD CORCEL II	veiculo des continuado até 31 dez 1999
97152610	PISTAO C/ ANEIS (050) FORD CORCEL II	veiculo des continuado até 31 dez 1999
97152620	PISTAO C/ ANEIS (100) FORD CORCEL II	veiculo des continuado até 31 dez 1999
97152800	PISTAO G (STD) ESCORT-1600	veiculo des continuado até 31 dez 1999
97152810	PISTAO G (050) ESCORT-1600	veiculo des continuado até 31 dez 1999
97152820	PISTAO G (075) ESCORT-1600	veiculo descontinuado até 31 dez 1999
97152830	PISTAO G (100) ESCORT-1600	veiculo descontinuado até 31 dez 1999
97152960	KIT F CORCEL 1.6	veiculo descontinuado até 31 dez 1999
97166600	PISTAO C/ ANEIS (STD) GM MONZA 1.8 GAS.	veiculo descontinuado até 31 dez 1999
97166610	PISTAO C/ ANEIS (050) GM MONZA 1.8 GAS.	veiculo descontinuado até 31 dez 1999
97166620	PISTAO C/ ANEIS (100) GM MONZA 1.8 GAS.	veiculo descontinuado até 31 dez 1999

Código KS	Descrição	Justificativa para não certificação
97166800	PISTAO G (STD) MONZA-1800	veiculo descontinuado até 31 dez 1999
97166810	PISTAO G (050) MONZA-1800	veiculo descontinuado até 31 dez 1999
97166820	PISTAO G (075) MONZA-1800	veiculo descontinuado até 31 dez 1999
97166830	PISTAO G (100) MONZA-1800	veiculo descontinuado até 31 dez 1999
97175600	PISTAO C/ ANEIS (STD) GM MONZA 1.8 ALC.	veiculo descontinuado até 31 dez 1999
97175610	PISTAO C/ ANEIS (050) GM MONZA 1.8 ALC.	veiculo descontinuado até 31 dez 1999
97175620	PISTAO C/ ANEIS (100) GM MONZA 1.8 ALC.	veiculo descontinuado até 31 dez 1999
97175800	PISTAO A (STD) MONZA	veiculo descontinuado até 31 dez 1999
97175810	PISTAO A (050) MONZA	veiculo descontinuado até 31 dez 1999
97175830	PISTAO A (100) MONZA	veiculo descontinuado até 31 dez 1999
97181600	PISTAO C/ ANEIS (STD) FORD CORCEL II	veiculo descontinuado até 31 dez 1999
97181610	PISTAO C/ ANEIS (050) FORD CORCEL II	veiculo descontinuado até 31 dez 1999
97181800	PISTAO A (STD) ESCORT-1600	veiculo descontinuado até 31 dez 1999
97181810	PISTAO A (050) ESCORT-1600	veiculo descontinuado até 31 dez 1999
97196600	PISTAO C/ ANEIS (STD) GM MONZA 2.0 ALC.	veiculo descontinuado até 31 dez 1999
97196610	PISTAO C/ ANEIS (050) GM MONZA 2.0 ALC.	veiculo descontinuado até 31 dez 1999
97196620	PISTAO C/ ANEIS (100) GM MONZA 2.0 ALC.	veiculo descontinuado até 31 dez 1999
97196800	PISTAO A (STD) MONZA-2000	veiculo descontinuado até 31 dez 1999
97196810	PISTAO A (050) MONZA-2000	veiculo descontinuado até 31 dez 1999
97196830	PISTAO A (100) MONZA-2000	veiculo descontinuado até 31 dez 1999
97197600	PISTAO C/ ANEIS (STD) GM MONZA 1.8 GAS.	veiculo descontinuado até 31 dez 1999
97197610	PISTAO C/ ANEIS (STD) GM MONZA 1.8 GAS.	veiculo descontinuado até 31 dez 1999
97197610	PISTAO C/ ANEIS (050) GM MONZA 1.8 GAS.	veiculo descontinuado até 31 dez 1999
97197611	PISTAO C/ ANEIS (050) GM MONZA 1.8 GAS.	veiculo descontinuado até 31 dez 1999
97197620	PISTAO C/ ANEIS (100) GM MONZA 1.8 GAS.	veiculo descontinuado até 31 dez 1999
97197621	PISTAO C/ ANEIS (100) GM MONZA 1.8 GAS.	veiculo descontinuado até 31 dez 1999
97197800	PISTAO G (STD) MONZA-1800	veiculo descontinuado até 31 dez 1999
97197810	PISTAO G (050) MONZA-1800	veiculo descontinuado até 31 dez 1999
97197830	PISTAO G (100) MONZA-1800	veiculo descontinuado até 31 dez 1999
97199600	PISTAO C/ ANEIS (STD) GM MONZA 2.0 GAS.	veiculo descontinuado até 31 dez 1999
97199610	PISTAO C/ ANEIS (050) GM MONZA 2.0 GAS.	veiculo descontinuado até 31 dez 1999
97199620	PISTAO C/ ANEIS (100) GM MONZA 2.0 GAS.	veiculo descontinuado até 31 dez 1999
97199800	PISTAO G (STD) MONZA-2000	veiculo descontinuado até 31 dez 1999
97199810	PISTAO G (050) MONZA-2000	veiculo descontinuado até 31 dez 1999
97199830	PISTAO G (100) MONZA-2000	veiculo descontinuado até 31 dez 1999
97225600	PISTAO C/ ANEIS (STD) FIAT 147 RALLYE	veiculo descontinuado até 31 dez 1999
97225610	PISTAO C/ ANEIS (020) FIAT 147 RALLYE	veiculo descontinuado até 31 dez 1999
97225620	PISTAO C/ ANEIS (040) FIAT 147 RALLYE	veiculo descontinuado até 31 dez 1999
97225630	PISTAO C/ ANEIS (060) FIAT 147 RALLYE	veiculo descontinuado até 31 dez 1999
97225800	PISTAO G (STD) FIAT	veiculo descontinuado até 31 dez 1999
97225810	PISTAO G (020) FIAT	veiculo descontinuado até 31 dez 1999
97225820	PISTAO G (040) FIAT G (040) FIAT	veiculo descontinuado até 31 dez 1999
97225830	PISTAO G (060) FIAT	veiculo descontinuado até 31 dez 1999
97234600	PISTAO C/ ANEIS (STD) FORD / VW CORCEL I	veiculo descontinuado até 31 dez 1999
97234610	PISTAO C/ ANEIS (050) FORD / VW CORCEL I	veiculo descontinuado até 31 dez 1999
97234800	PISTAO A (STD) ESCORT-1600	veiculo descontinuado até 31 dez 1999
97234810	PISTAO A (050) ESCORT-1600	veiculo descontinuado até 31 dez 1999
97234820	PISTAO A (100) ESCORT-1600	veiculo descontinuado até 31 dez 1999
97234960	KIT FORD 1.6 AE (ALCOOL)	veiculo descontinuado até 31 dez 1999
97241600	PISTAO C/ ANEIS (STD) FIAT UNO 1.5R	veiculo descontinuado até 31 dez 1999
97241610	PISTAO C/ ANEIS (020) FIAT UNO 1.5R	veiculo descontinuado até 31 dez 1999
97241620	PISTAO C/ ANEIS (040) FIAT UNO 1.5R	veiculo descontinuado até 31 dez 1999
97241630	PISTAO C/ ANEIS (060) FIAT UNO 1.5R	veiculo descontinuado até 31 dez 1999
97241800	PISTAO A (STD) FIAT-(150)0	veiculo descontinuado até 31 dez 1999
97241810	PISTAO A (020) FIAT-(150)0	veiculo descontinuado até 31 dez 1999
97241820	PISTAO A (040) FIAT-(150)0	veiculo descontinuado até 31 dez 1999
97241830	PISTAO A (060) FIAT-(150)0	veiculo descontinuado até 31 dez 1999
97242600	PISTAO C/ ANEIS (STD) FIAT UNO 1.6 GAS.	veiculo descontinuado até 31 dez 1999
97242610	PISTAO C/ ANEIS (020) FIAT UNO 1.6 GAS.	veiculo descontinuado até 31 dez 1999
97242620	PISTAO C/ ANEIS (040) FIAT UNO 1.6 GAS.	veiculo descontinuado até 31 dez 1999
97242630	PISTAO C/ ANEIS (060) FIAT UNO 1.6 GAS.	veiculo descontinuado até 31 dez 1999
97242800	PISTAO G (STD) FIAT-(150)0	veiculo descontinuado até 31 dez 1999
97242810	PISTAO G (020) FIAT-(150)0	veiculo descontinuado até 31 dez 1999
97242820	PISTAO G (040) FIAT-(150)0	veiculo descontinuado até 31 dez 1999

Maiores informações através do SAKS: 0800 721 7878

www.ms-motor-service.com.br

KSPP Automotive Brazil Ltda. · Divisão MS Motor Service Brazil
 Rod. Arnaldo Julio Mauerberg, 4000 · Distrito Industrial nº 01 · 13460-000 · Nova Odessa · SP - Brasil
 Telefone ++ 55 19 3466-9620 · Fax ++ 55 19 3466-9622 · SAKS 0800 721 7878 · marketing@br.kspg.com

KSPP AUTOMOTIVE GROUP

MOTOR
SERVICE



Perguntas frequentes (FAQ)

- 1) Onde posso obter informações sobre o programa de certificação Inmetro?**
Você encontrará informações sobre a certificação do Inmetro no catálogo e lista de aplicações de produtos KS.
- 2) As peças KS estão registradas no Inmetro?**
Sim, os pistões, jogos de pistões e anéis, jogos de anel e bronzinas da KS têm registro no Inmetro. No entanto, existem algumas peças, por exemplo, peças de motocicleta que não necessitam de registro. Estas peças estão relacionadas em um apêndice específico no catálogo de produtos e na lista de aplicações de produtos KS.
- 3) Onde encontro o catálogo KS?**
Você pode solicitar o seu catálogo ou lista de aplicação de produtos KS através do SAKS: 0800 721 7878.
O catálogo na versão eletrônica que é a versão mais atualizada, está disponível no site www.ms-motor-service.com.br
- 4) Recebi um jogo de peças KS sem selo, está correto?**
Verifique se a peça requer certificação Inmetro.
Verifique a data de fabricação do jogo conforme orientação no catálogo KS.
Verifique a data de fabricação do componente do jogo, o código está gravado no componente (exceto anel e anel trava).
A partir de 23 de julho de 2013, jogos de peças, obrigatoriamente necessitam ter todos os componentes com registro Inmetro. Até essa data, foram montados jogos com componentes fabricados antes de 21 de janeiro que é a data de corte de fabricação de componentes sob registro Inmetro. Se o componente foi fabricado antes de 21 de janeiro, não requer Inmetro. Também há casos que é permitido utilizar componentes do estoque sem certificação, veja pergunta 8.
- 5) Recebi uma embalagem KS contendo selo do Inmetro e também o selo "isenção", o que significa?**
Desde maio/2013 a KS passou a utilizar o selo "isenção" para identificar embalagens que contém peças que não estão sujeitas ao registro Inmetro, seja pela data de fabricação do componente ou pela aplicação do item.
Na etiqueta de isenção, estão relacionados os itens das Portarias que autorizam a ausência de registro para o componente. No caso da embalagem mencionada, contendo dois tipos de selos, há peças com registro e também isentas.
- 6) Na embalagem do produto que comprei, existem peças sem gravação do "I", está correto?**
Sim, anéis e bronzinas não requerem a gravação do "I", a identificação é feita pela existência dos selos Inmetro na embalagem. Alguns pinos de pistão, devido a espessura da parede, também não tem o "I" gravado na peça.
- 7) Na embalagem do produto, existem vários selos Inmetro, por que?**
Cada selo contém o número de registro correspondente ao componente contido na embalagem que requer registro Inmetro.
- 8) Comprei um produto com a data da produção de março/2013 que não tem selo Inmetro. Uma outra embalagem do mesmo produto, porém datada agosto/2013 contém o selo do Inmetro, tem algo errado?**
Não, conforme as Portarias do Inmetro, o jogo (produto final) que tem aplicação em veículos descontinuados até maio/2011, pode ser montado com componentes fabricados antes de 21 de janeiro de 2013 até o término do estoque.

Maiores informações através do SAKS: 0800 721 7878

www.ms-motor-service.com.br

KSPG Automotive Brazil Ltda. · Divisão MS Motor Service Brazil
Rod. Arnaldo Julio Mauerberg, 4000 · Distrito Industrial nº 01 · 13460-000 · Nova Odessa · SP - Brasil
Telefone ++ 55 19 3466-9620 · Fax ++ 55 19 3466-9622 · SAKS 0800 721 7878 · marketing@br.kspg.com
KSPG AUTOMOTIVE GROUP