



Bujes para eje de levas

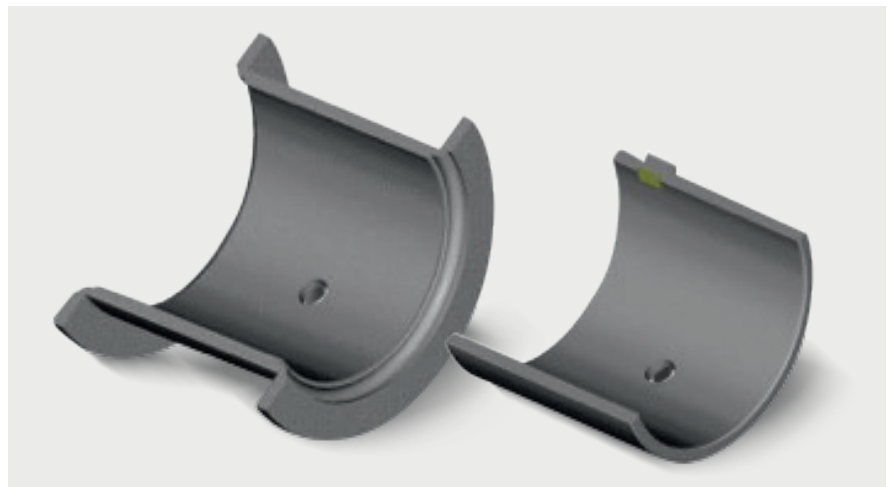
Aplicación Volkswagen motores 1300, 1500 y 1600cc

Motorservice, es la unidad de negocio que comercializa los productos KOLBENSCHMIDT (KS) en el mercado de repuestos, con el objetivo de clarear dudas técnicas, comunica:

Los bujes para eje de levas, aplicadas en los motores 1300, 1500 y 1600cc de la Volkswagen, son comercializadas mundialmente en un juego con 3 pares, siendo que el par central contiene solo un buje con pestaña, ya que el eje de levas no recibe fuerza axial.

El buje de levas KOLBENSCHMIDT (KS) es fabricado solamente en aluminio. Existe en el mercado otra versión con un proceso de fabricación diferente, por el cual es depositada una liga de aluminio en la chapa de acero.

Estas diferencias no restringen la aplicación del producto y no ocasionan ningún tipo de problema técnico.



Buje KOLBENSCHMIDT (KS)



Buje de la competencia

Código	Competidor
KOLBENSCHMIDT (KS)	
87 996 604	EC-083-J
87 996 614	
87 996 624	
87 996 634	
87 996 644	