



SI 1492

Uniquement pour professionnels !

1/1

SERVICE INFORMATION

BIELLES CRACKÉES

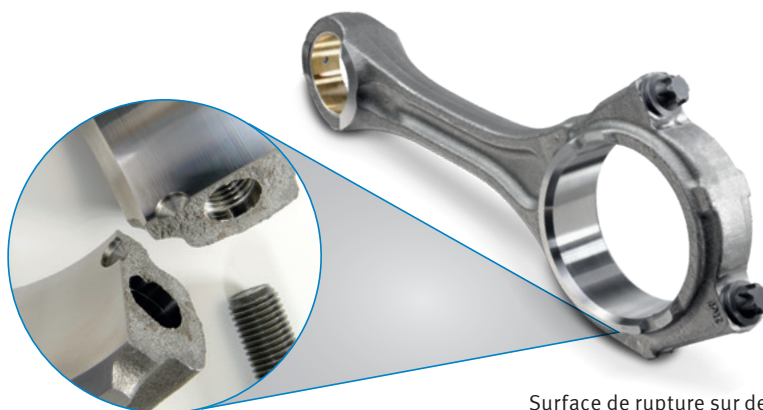
REMARQUES IMPORTANTES À PROPOS DE L'UTILISATION

Les bielles assurent la liaison entre le vilebrequin et les pistons en transmettant les forces des gaz et forces d'inertie au vilebrequin. Pour que la bielle puisse être montée sur le vilebrequin, le grand œil de bielle doit être divisé.

Le « crackage » est une manière d'obtenir cette division : les bielles crackées sont d'abord fabriquées d'une seule pièce. Le grand œil de bielle est ensuite cassé en deux parties de façon contrôlée. Lors du montage, les deux parties sont de nouveau vissées entre elles. Les surfaces de rupture crackées offrent une excellente précision d'ajustage entre le corps de bielle et le chapeau de palier. Pour exclure toute erreur, les corps de bielle et les chapeaux de palier sont généralement identifiés par des numéros d'appariement identiques.



Numéros d'appariement



Surface de rupture sur des bielles crackées

ATTENTION :

- Les corps de bielle et les chapeaux de palier ne doivent pas être remplacés individuellement ou entre eux.
- Seuls peuvent être associés les corps de bielle et les chapeaux de palier portant le même numéro d'appariement.
- Les corps de bielle et les chapeaux de palier ne doivent pas être déposés sur les surfaces de rupture.
- Les surfaces de rupture ne doivent pas être retouchées, endommagées ou salies.
- Avant le montage, la surface de rupture doit être nettoyée avec un produit approprié (par ex. du nettoyant pour freins) et soufflée. La surface de rupture ne doit pas être essuyée car des fibres et des peluches pourraient la salir.
- Pour ne pas salir la surface de rupture, les bielles crackées ne doivent être transportées qu'avec le chapeau de palier et les vis de bielle serrées à la main.
- Il n'est pas possible de rectifier l'alésage de base du palier, c'est à dire la surface de rupture et d'usiner l'alésage de base sur les bielles crackées.

Sous réserve de modifications et de variations dans les illustrations. Pour les références et les pièces de rechange, voir les catalogues actuels ou les systèmes se basant sur les données TecAlliance.