

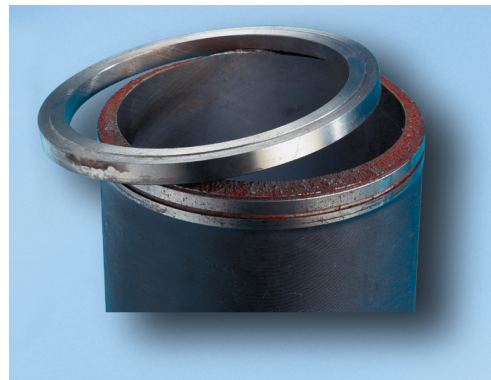
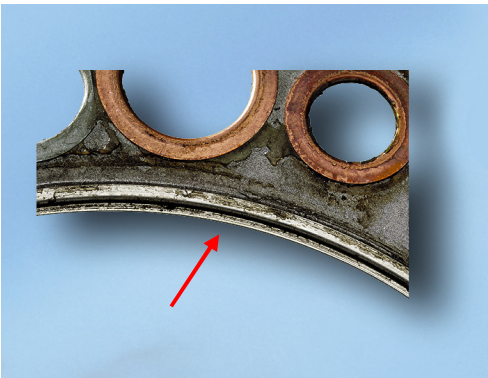
Tipps vom Dichtungsprofi

Motorausfall – ist die Zylinderkopfdichtung schuld?

Ausfall einer Nkw-Zylinderkopfdichtung durch Montagefehler

Schadensbild:

Die metallische Brennraumeinfassung der Zylinderkopfdichtung wurde innen durch den Buchsenbund vollkommen zusammengepresst. Der Buchsenbund der Laufbuchse wurde durch die extremen Kräfte beim Start total abgesprengt (siehe Bild rechts) – ein schwerwiegender Motorschaden war die Folge.



Ursache:

Bei der Montage der Zylinderkopfdichtung wurde der Brennraumdurchmesser der eingebauten Zylinderkopfdichtung nicht überprüft. Es wurde eine Dichtung verwendet, deren Design in den Durchgangsbohrungen ähnlich aussah wie bei der ausgebauten Zylinderkopfdichtung, die jedoch einen kleineren Brennraumdurchmesser hatte.

Weitere mögliche Ursachen:

- Es wurde nicht die original Elring, sondern eine nachgebaute, minderwertige Zylinderkopfdichtung verwendet.

Maßnahme:

Die Zylinderkopfdichtung vor der Montage auf den Buchsenbund auflegen und prüfen, ob dies ohne Kraftanwendung möglich ist.