

KS PERMAGLIDE® Gleitlager: Kugelgelenkkopf in Lenkgestängen

Branche: Landmaschinenbau

Verwendetes Produkt

KS PERMAGLIDE® Gleitlager-Kugelschale
Bauart PAX ... P20

Funktion

Die Lenkanlage eines Traktors ist über das Lenkgestänge mit den Lenkhebeln am Rad verbunden. Ein Kugelgelenk in der Spurstange dient der Kraftübertragung bei federnder Radaufhängung.

Die Lager des Kugelgelenks sind unter extrem rauen Betriebsbedingungen den Einflüssen von Schmutz, Feuchtigkeit, Temperaturschwankungen und Vibrationen mit heftigen Stößen dauerhaft ausgesetzt. Im Kugelgelenk darf während der gesamten Gebrauchsdauer kein Spiel entstehen. Das Kugelgelenk soll über die gesamte Gebrauchsdauer wartungsfrei sein.

Lagerung mit KS PERMAGLIDE® Gleitlager-Kugelschale Bauart PAX ... P20

Die Lagerung mit KS PERMAGLIDE® Gleitlager-Kugelschalen Bauart PAX ... P20 erfüllt diese Anforderungen und gewährleistet trotz aller Einflüsse eine dauerhaft präzise Führung. Die hohe Verschleißfestigkeit der KS PERMAGLIDE® Gleitlager gewährleistet eine lange Gebrauchsdauer der Kugelgelenke.

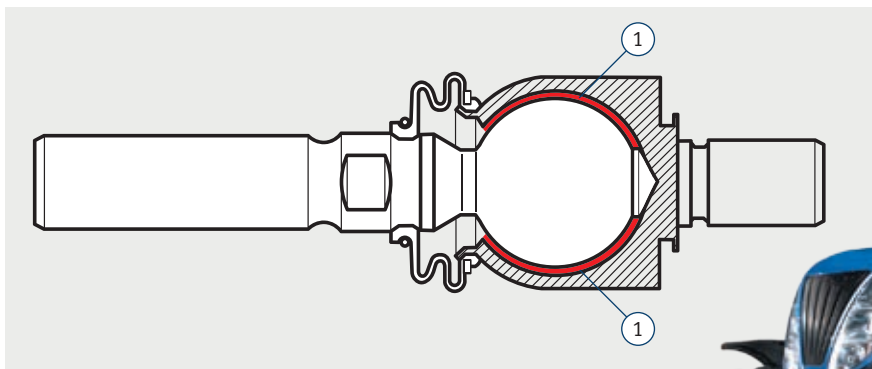
Massive Kunststoff-Lagerschalen sind für die Anwendung weniger gut geeignet, da Kunststoff-Kugelschalen unter den Belastungen zum Kriechen bzw. Kaltfluss neigen und dadurch Spiel entsteht.

Die eingesetzten KS PERMAGLIDE® Gleitlager sind wegen ihres Mehrschichtverbundsystems dagegen steif und spielfrei ausgelegt.

Die Gleitoberfläche besitzt zudem Schmieraschen und wird initial be fettet, um wartungsfrei über die gesamte Gebrauchsdauer einen niedrigen Reibwert zu gewährleisten. Die Lagerung wird durch eine Gummimanschette vor eindringendem Schmutz geschützt.

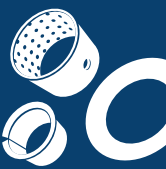
Vorteile der KS PERMAGLIDE® P20 Gleitlager

- hohe Verschleißfestigkeit
- unempfindlich gegen Stöße und Schläge
- hochbelastbar
- spielfreie Lagerung
- unempfindlich gegen Feuchtigkeit, kein Quellverhalten
- niedrige Reibungsverluste, daher kaum Kraftverlust an der Lenkanlage
- hohes Dämpfungsvermögen
- wartungsfrei mit Initialschmierung



Kugelgelenkkopf in Traktorlenkgestänge, Lagerung mit KS PERMAGLIDE® Gleitlager-Kugelschalen Bauart PAX ... P20 (1)





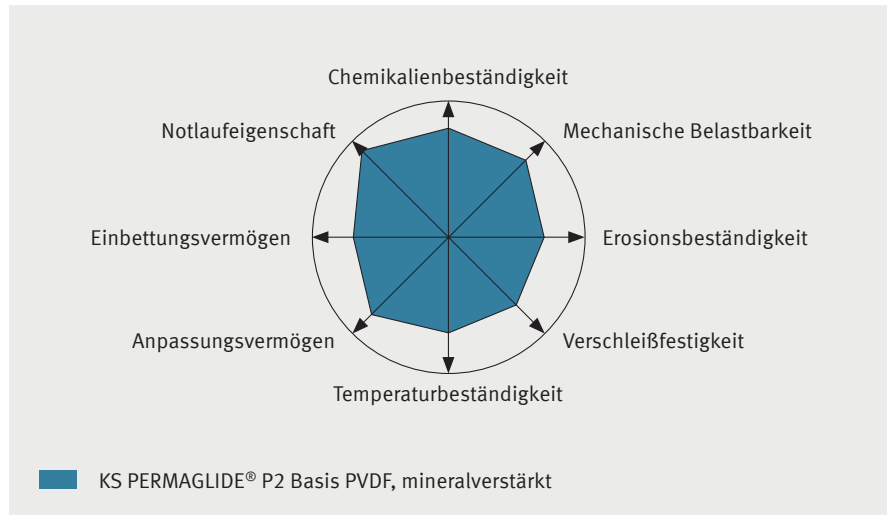
Werkstoffbeschreibung

KS PERMAGLIDE® P20 ist ein wartungsarmer, bleihaltiger Gleitwerkstoff mit hoher Leistungsfähigkeit. Der Werkstoff ist für fett- oder flüssigkeitsgeschmierte Anwendungen konzipiert. Dieser Mehrschichtverbundwerkstoff zeichnet sich durch seine hohe Steifigkeit, Langlebigkeit, Schwingungs- und Vibrationsbeständigkeit aus. Maßgeblich für diese Eigenschaften ist ein Gleitschichtsystem aus Polyvinylidenfluorid (PVDF), Polytetrafluorethylen (PTFE) und Blei. Der verschleißfeste Werkstoff hat sich in der Industrie bereits häufig bewährt.

In der Standardausführung besitzt P20 Schmieraschen, die nach DIN ISO 3547 ausgeführt sind. Die Lager werden einbaufertig für empfohlene Einbaumaße der Anschlusskonstruktion angeboten. Außerdem sind Variationen mit geänderter Wandstärke erhältlich, geeignet zur Nacharbeit im eingebauten Zustand oder mit glatter Gleitoberfläche für hydrodynamische Anwendungen.

Weitere Bezeichnungen

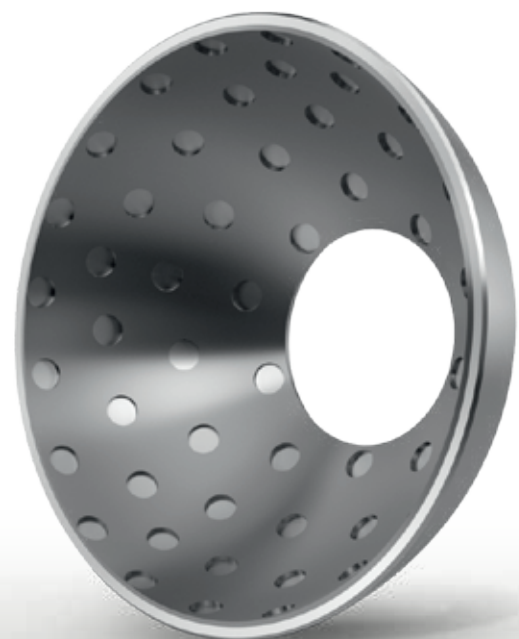
Ackerschlepper Spurstange
Kugelkopf
Spurstangenkopf



Eigenschaftsprofil KS PERMAGLIDE® P2 Basis PVDF, mineralverstärkt

Weitere Informationen zu KS PERMAGLIDE® Gleitlagern

- KS PERMAGLIDE® Katalog, Art.-Nr. 50003863-01
- KS PERMAGLIDE® OnlineShop www.permaglide.de/onlineshop



KS PERMAGLIDE® P20