



PI 1641
仅针对专业人员!
1/1

PRODUCT INFORMATION

燃油泵装配工具

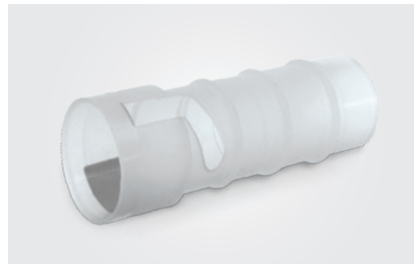
轻松更换油箱内泵

| 车辆 | 产品 | 皮尔博格编号 |
|-----------|-------|--------------|
| 众多宝马与大众车型 | 燃油泵工具 | 4.00063.00.0 |

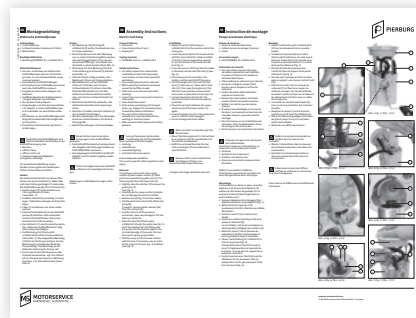
在多款新式车型中,原本的燃油泵作为燃油供给模块的一部分,为方便替换该模块与压力调节器、液位传感器等附件一同位于燃油箱内。

梅施提供一系列备用泵,其中无需整体更换燃油供给模块——而是仅需要更换燃油泵。此外,通过燃油泵装配工具(皮尔博格编号 4.00063.00.0)可轻松快速地完成更换。

该工具便于松开燃油供给模块的下列电动燃油泵。



皮尔博格编号 4.00063.00.0



燃油泵随附装配说明,其中详细说明了更换作业。



该工具张开将燃油泵固定在燃油供给模块的支架。它尤其适用于带弯型压力管接头的燃油泵。

该工具可用于下列燃油泵:

| 皮尔博格编号 | 适用于 | 车型 |
|--------------|-----|-------------------------------|
| 7.22013.02.0 | 宝马 | 5系 (E39) |
| 7.22013.57.0 | 宝马 | X5 (E53) |
| 7.22013.61.0 | 宝马 | M5 (E39) |
| 7.22013.69.0 | 宝马 | 7系 (E65/66/67) |
| 7.28303.60.0 | 大众 | Golf IV、V; Passat 1.9、2.0 TDI |

| 皮尔博格编号 | 适用于 | 车型 |
|--------------|-----|---|
| 7.28303.70.0 | 奥迪 | A4 |
| | 宝马 | 520d、525d、530d |
| 7.50007.50.0 | 宝马 | X5 (E53) |
| 7.50111.60.0 | 大众 | Fox 1.4 TDI、Passat 1.9/2.0 TDI、Tiguan 2.0 TDI |

保留更改和图示偏误的权利。对应和替换情况请参见相应有效目录或基于 TecAlliance 的系统。