



# SERVICE INFORMATION

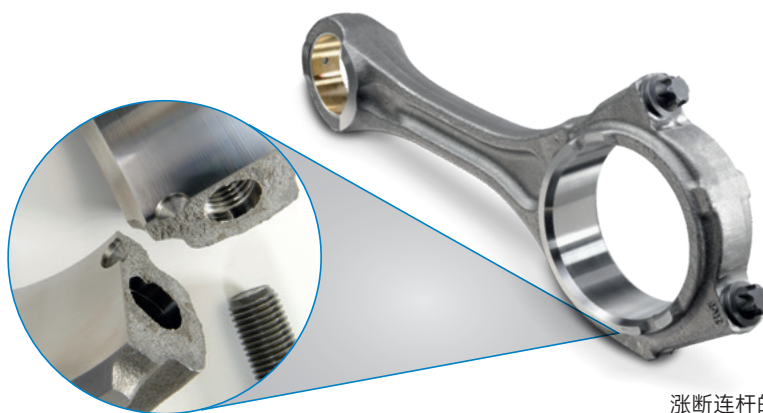
## 涨断连杆

### 重要处理提示

连杆将曲轴与活塞连接在一起，从而将燃气压力和惯性力传递到曲轴。为使连杆安装在曲轴上，必须分割连杆大头。

其中一种分体方式被称为“涨断”：涨断连杆原先制成一个单件。然后连杆大头被精确涨断为两部分。装配时会重新拧接这两部分。通过涨断的断裂面在连杆体与轴承盖之间实现出色的组装精准度。

为避免混淆，相对应的连杆体和轴承盖通常用同音配对编号标出。



涨断连杆的断裂面



配对编号

#### 请注意

- 连杆体和轴承盖不得单独或彼此互换。
- 仅能使用彼此具备相同配对编号的连杆体和轴承盖。
- 连杆体和轴承盖不得放置在断裂面上。
- 不得修正、损坏或弄脏断裂面。
- 安装之前，应用合适试剂（例如制动器净化剂）清洁并吹净断裂面。不得擦拭断裂面，否则纤维与绒毛可能会污染断裂面。
- 为避免污染断裂面，涨断连杆仅与轴承盖和手紧的连杆螺栓一并输送。
- 在涨断连杆中不得修整轴承座孔，即磨削断裂面与加工底孔。

保留更改和图示偏误的权利。对应和替换情况请参见相应有效目录或基于 TecAlliance 的系统。