

مصرف و اتلاف روغن

مصرف روغن به دلیل:

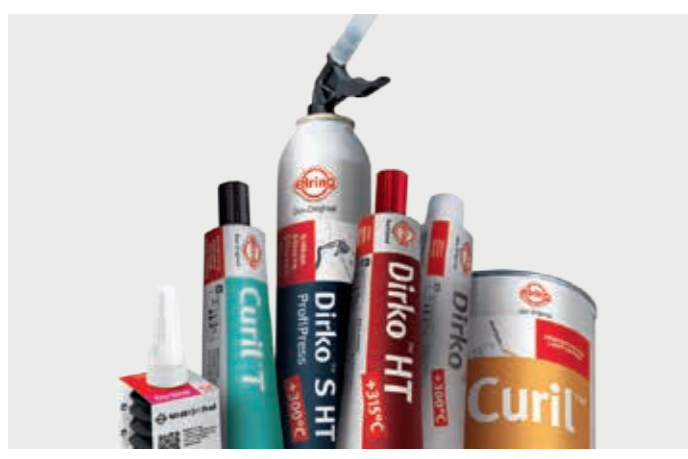
شرایط نامناسب به‌کارگیری و اشتباه در استفاده



در کنار علت‌های فنی، شرایط کاربرد نامناسب خودرو منجر به مصرف روغن بالا می‌شود. هر شرایطی که باعث شود مصرف روغن بالا رود، تأثیر منفی روی مصرف روغن نیز می‌گذارد.

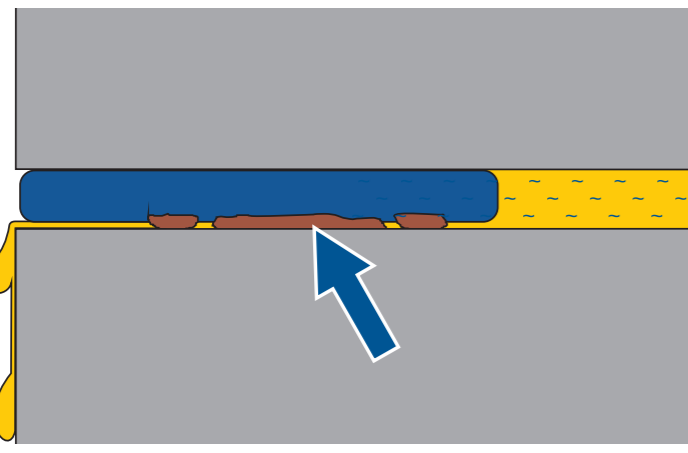
اتلاف روغن به دلیل:

استفاده اشتباه از مواد درزبندی



مواد مایع درزبندی فقط باید جایی استفاده شوند، که صراحتاً استفاده از آنها مقرر شده است. استفاده بیش از حد و غیرضروری از مواد مایع درزبندی، به‌خصوص زمانی که باید از درزبندی‌های جامد استفاده شود، باعث نشتی می‌شود.

جسم خارجی بین سطوح درزبندی



وجود جسم خارجی بین واشرها و قطعات مانع عملکرد صحیح درزبندی می‌شود و ممکن است به تغییر شکل قطعه منجر شود.

خطا در سطوح درزبندی



اگر سطوح قطعات آسیب‌دیده (خراش، خوردگی، زنگ، فرورفتگی) یا ناهموار باشند، ممکن است درزبندی عملکرد مد نظر را نداشته باشد. به همین دلیل پس از اتصال قطعات شکافی بین واشر و سطوح درزبندی به جا می‌ماند که روغن موتور یا مایع خنک‌کننده از آن نشت می‌کند.

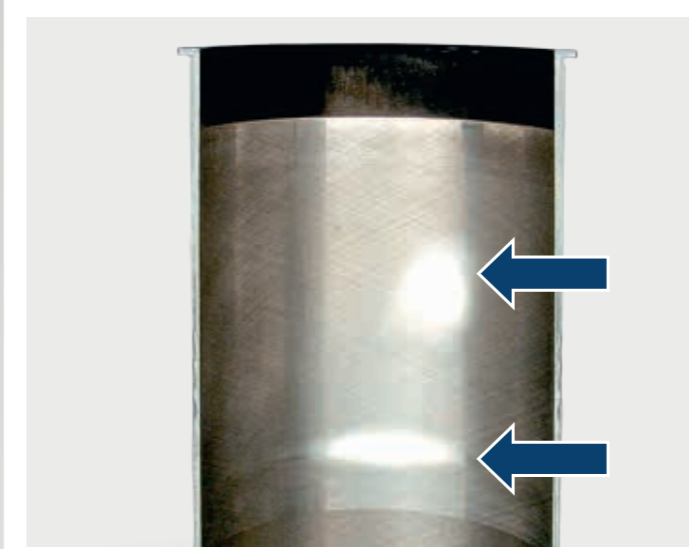
بالا بودن فشار روغن



اگر فشار روغن خیلی زیاد باشد، ممکن است درزبندی‌های محافظه، فیلتر روغن، خنک‌کننده روغن و لوله‌ها نشتی بدهد یا بترکد.

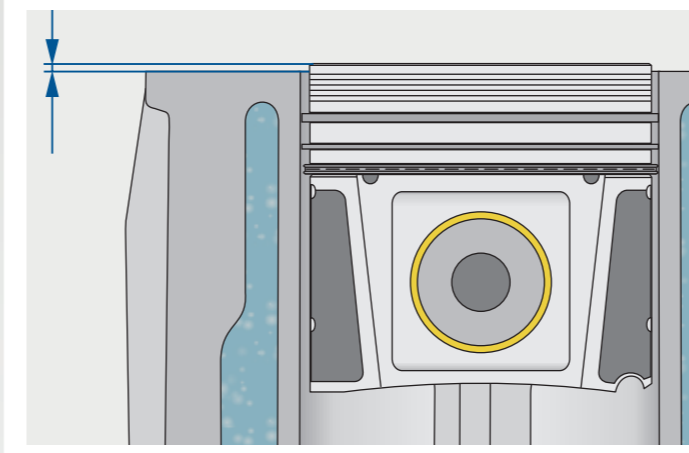
مصرف روغن به دلیل:

اعوجاج قطر داخلی سیلندر



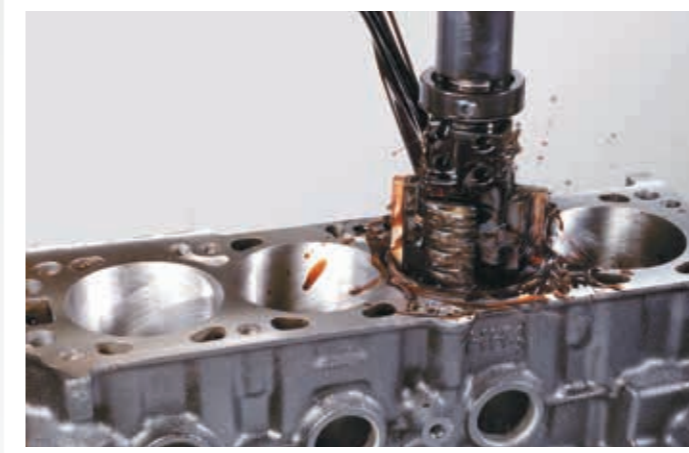
اعوجاج قطر داخلی سیلندر در نقاط خاص روی سطح سیلندر که کاملاً جلا دیده‌اند، تشخیص داده می‌شود. نتیجه: اگر قطر داخلی سیلندر اعوجاج داشته یا تغییر شکل داده باشد، رینگ‌های پیستون قادر به کنترل مطمئن روغن موتور و گازهای احتراق نخواهند بود.

بالا آمدگی زیاد پیستون



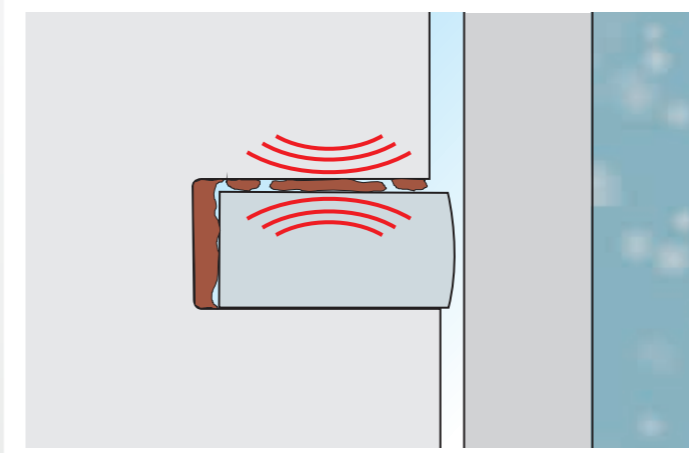
اگر در موتورهای دیزل پیستون خیلی بالا آمده باشد، به سرسیلندر می‌خورد و نازل‌های تزریق را تکان می‌دهند. سوخت به‌طور اضافی تزریق می‌شود و فیلم روان‌کننده روی سطوح سیلندر را از بین می‌برد.

خطا هنگام کار روی سیلندر



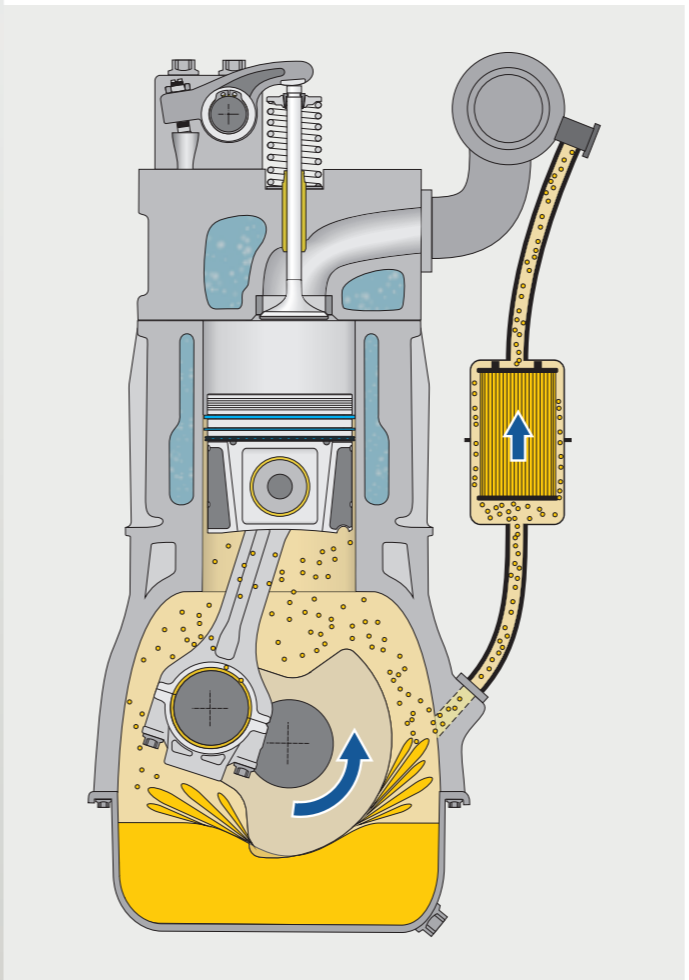
خطا در هنگام کار روی قطر داخلی سیلندر باعث ایجاد مشکل در درزبندی‌های سیستم درزبندی "قطر داخلی سیلندر-پیستون-رینگ پیستون" می‌شود.

رینگ پیستون مسدود شده



اگر رینگ‌های پیستون موتور چهار زمانه از اندازه در شیارهای رینگ حرکت نداشته باشند، در سیستم درزبندی مشکلی ایجاد می‌شود و مصرف روغن افزایش می‌یابد.

بالا بودن میزان روغن



اگر میزان روغن خیلی زیاد باشد، در نهایت میل‌لنگ در لجن روغن و روغن سوخته غوطه‌ور می‌شود. به همین دلیل سیستم تفکیک‌کننده روغن در سیستم تهویه محافظه میل‌لنگ تحت فشار قرار می‌گیرد و اثر خود را از دست می‌دهد.

جزئیات بیشتر درباره این موضوع را در بروشور "Oil consumption and oil loss" خواهید یافت. یا از نمایندگی‌های محلی Motorservice سوال کنید. به علاوه، روی سایت www.ms-motorservice.com و تکنیپدیا به نشانی www.technipedia.info اطلاعات بسیاری را برای شما فراهم کرده‌ایم.

گروه Motorservice سازمان فروش مسئول برای فعالیت‌های مربوط به خدمات پس از فروش Automotive Rheinmetall در سرتاسر جهان است. این گروه تأمین‌کننده پیشرو قطعات موتور برای بازار آزاد قطعات بدکی است. Motorservice با ارائه مارک‌های با کیفیتی مانند **Pierburg** و **Kolbenschmidt** و **Components Engine TRW** و نیز مارک **BF** از منیجی واحد به مشتریان خود طیف گسترده و عمیقی از مجموعه خدمات با کیفیت بسیار بالا ارائه می‌کند.