

# استهلاك الزيت وفقدانه

## استهلاك الزيت من خلال:

### شروط استخدام غير مناسبة وأخطاء الاستخدام

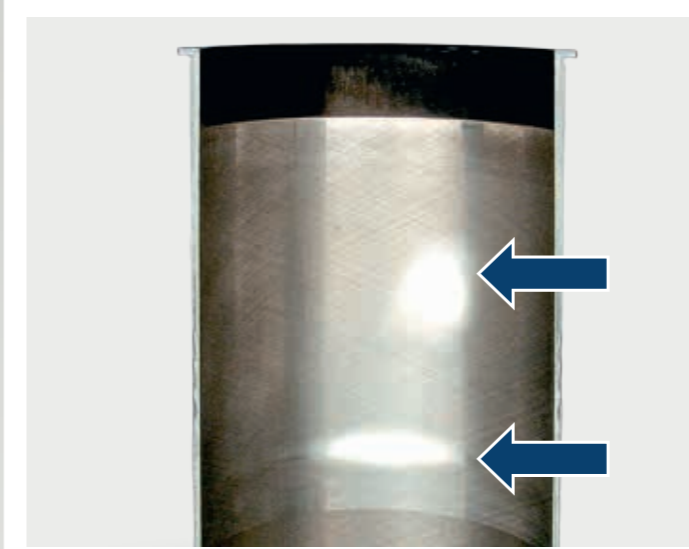


إلى جانب الأسباب التقنية، يصل الأمر أيضاً إلى تزايد معدل استهلاك الزيت جراء ظروف الاستخدام غير المناسبة في السيارة.

جميع ظروف القيادة التي تؤدي إلى زيادة استهلاك الوقود لها تأثيرها السلبي أيضاً على استهلاك الزيت.

## استهلاك الزيت من خلال:

### تشوه تجاويف الأسطوانة



يمكن أن يصل زيت المحرك بذلك إلى داخل غرفة الاحتراق، حيث يتم حرقه.

يمكن ملاحظة تشوه تجاويف الأسطوانة على مواضع الصقل الفردية شديدة اللمعان بسطح الأسطوانة الداخلي. النتيجة: لا تستطيع حلقات الكباس سد تجويف الأسطوانة المتلوي أو المشوه بشكل يعتمد عليه ضد زيت المحرك أو غازات الاحتراق.

## فقدان الزيت بسبب:

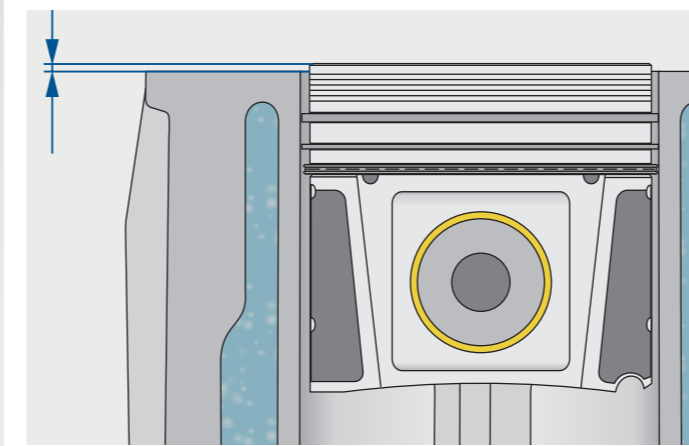
### الاستخدام غير السليم لمواد الإحكام



غير مسموح باستخدام مواد الإحكام السائلة إلا في الأماكن المحددة لها بشكل واضح.

قد يؤدي الإفراط في طلاء مادة الإحكام السائلة أو وضعها بشكل غير ضروري، وخصوصاً عند توفر حشيات مواد صلبة، إلى حدوث تسريبات.

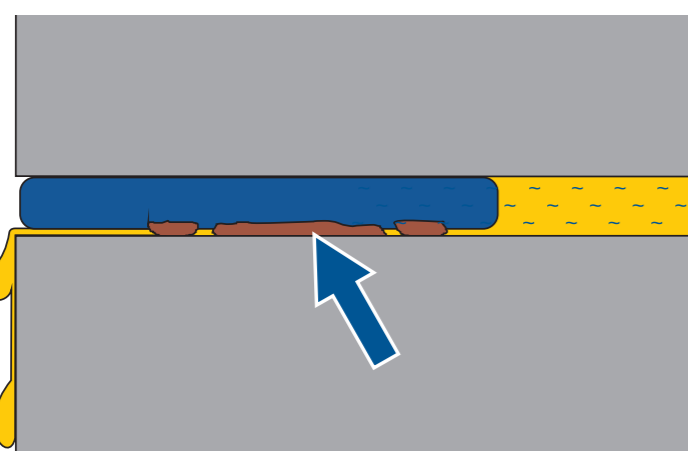
### بروز كبير للغاية للكباس



إذا كان بروز الكباس كبيراً للغاية في محركات البنزين، يضغط الكباس برأس الأسطوانة ويرجع فوهات الحقن. بالإضافة إلى ذلك يتم حرق الوقود ويهدم غشاء التزيق على سطح الأسطوانة.

وهذا يؤدي إلى ارتفاع معدل تآكل الاحتكاك المختلط على الكباس، وحلقات الكباس، وأسطح الأسطوانة الداخلية.

### أجسام غريبة بين أسطح الإحكام



تحول الأجسام الغريبة بين الحشية وأحد المكونات دون الأداء السليم للإحكام وقد تؤدي إلى تشوه هذا الشكّون.

قد يتسبب كل من الصدا، أو بقايا مادة الإحكام، أو بقايا الطلاء التي لم تتم إزالتها بالكامل، في حدوث نفس الأضرار.

### أخطاء عند معالجة الأسطوانة



تؤدي المعالجة الخاطئة لتجاويف الأسطوانة إلى حدوث مشاكل مع السدادة على نظام إحكام "تجويف الأسطوانة-الكباس-حلقات الكباس".

عندما تكون طوبوغرافية سطح الأسطوانة غير سليمة، يحدث احتكاك مختلط وبالتالي يحدث تآكل كبير واستهلاك للزيت.

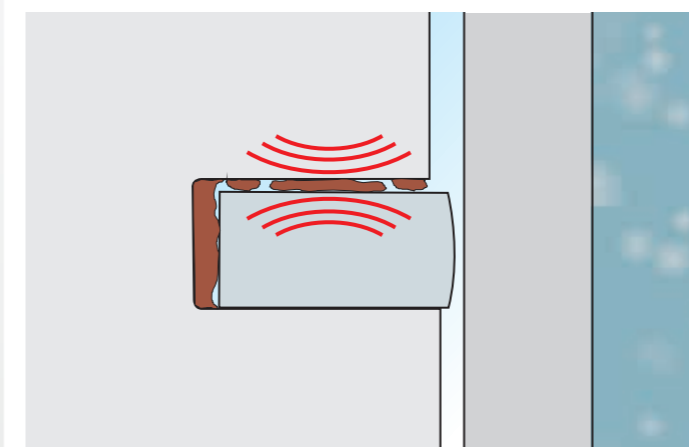
### أخطاء أسطح الإحكام



إذا كانت أسطح المكونات معيبة (خدوش، أو تآكل، أو صدأ، أو انزعاج) أو غير مستوية، فقد لا تؤدي الحشية وظيفتها المحددة.

وبالتالي تبقى بعد توصيل المكونات شقوق بين الحشية وسطح الإحكام، يتسرب من خلالها زيت المحرك أو سائل التبريد.

### حلقات كباس مسدودة



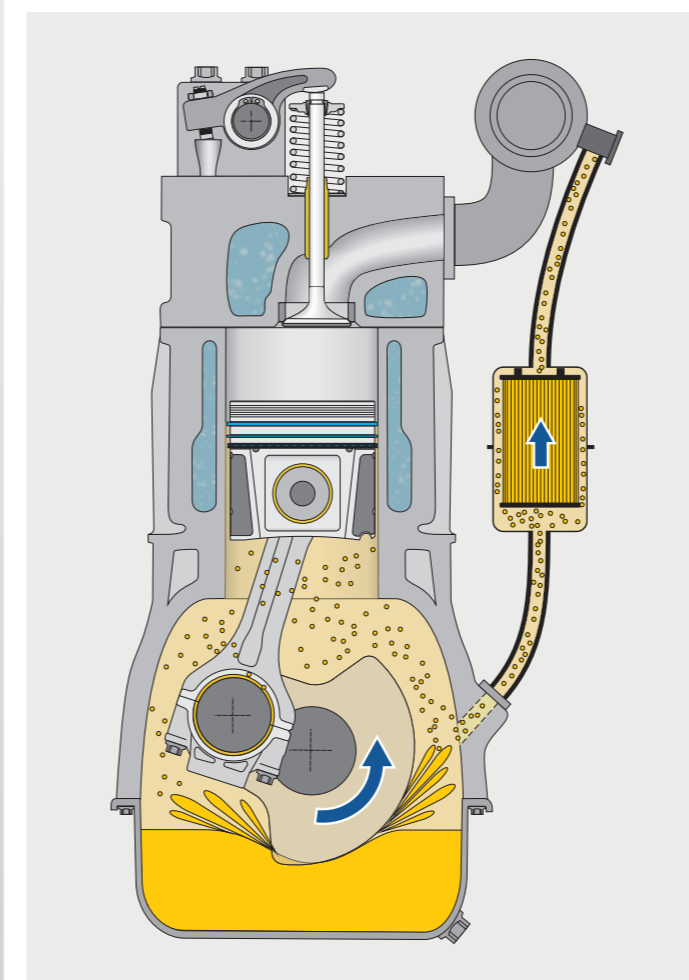
عندما لا تتمكن حلقات الكباس في المحركات رباعية الأشواط من التحرك بحرية في الأخاديد الحلقية، تظهر مشاكل مع السدادة ويزداد استهلاك الزيت.

### زيادة كبيرة في ضغط الزيت



إذا كان ضغط الزيت مرتفعاً للغاية، فقد تصبح حشيات العلية، أو فلتر الزيت، أو مزود الزيت، أو خطوط التوصيل غير محكمة أو قد تتحطم.

### زيادة مستوى الزيت بشدة



تؤدي الزيادة الكبيرة في مستوى الزيت إلى غمر العمود المرفقي في حماء حوض الزيت وفي النهاية تزايد رذاذ الزيت بشكل إضافي. وبالتالي يتم تحميل نظام فصل الزيت بوحدة استنزاف علية المراقق بأكثر مما يحتمل ويصبح غير فعال.

يصل زيت المحرك مع "غازات الاحتراق المتسربة" عبر صمام استنزاف علية المراقق إلى قسم السحب، ويتم سحبه وحرقه في عملية الاحتراق التالية.

يمكنك الحصول على مزيد من التفاصيل حول الموضوع في كتاب "Oil consumption and oil loss" الخاص بنا. أو استفسر لدى وكيل خدمة المحركات لدينا. ستجد على الموقع [www.ms-motorservice.com](http://www.ms-motorservice.com) وعلى موسرعتنا التقنية على الرابط [www.technipedia.info](http://www.technipedia.info) الكثير من المعلومات ذات الصلة التي أعدناها لك.

تعد مجموعة صيانة المحركات مؤسسة التوزيع لمهام ما بعد البيع على مستوى العالم لشركة Rheinmetall Automotive. وهي إحدى الشركات الرائدة في توفير مكونات المحركات في سوق قطع الغيار المفتوح. تقدم مجموعة صيانة المحركات لمعالمتها مجموعة كبيرة وعريقة من المنتجات بأعلى مستويات الجودة، وذلك من خلال علاماتها التجارية المتميزة Kolbenschmidt و Pierburg و TRW لمكونات المحركات والعلامة التجارية BF.