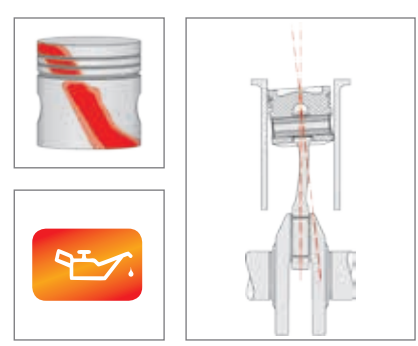


أضرار المكابس وأسبابها

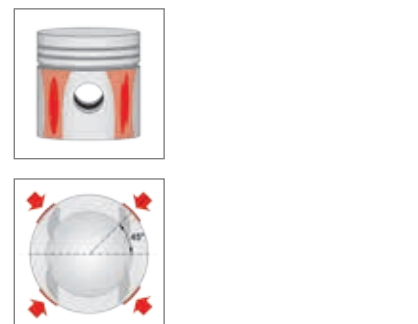
أضرار بساق المكبس

شكل تشييق المكبس غير متمائل



- قشيب كباس مائل/ملتوي
- ميل في تجويف فتحات أذرع التوصيل
- ميل في تجويف الأسطوانة
- بعض الأسطوانات مركبة بشكل منحرف
- خلوص اصطدام حلقة المكبس كبير للغاية

تآكل



- ضيق شديد في مجرى خابور المكبس
- تآكل في قضيب الكباس (نقص التزيق عند التشغيل لأول مرة)
- عيب في ذراع الضم

موزع التشغيل الجاف/الوقود



- دورة عمل تشييد التشحم للمحرك
- اختلالات الاحتراق (إخفاق الإشعال)
- انضغاط غير كاف
- تلف تجهيزه بدء الحركة على البارد
- تخفيف الزيت بالوقود

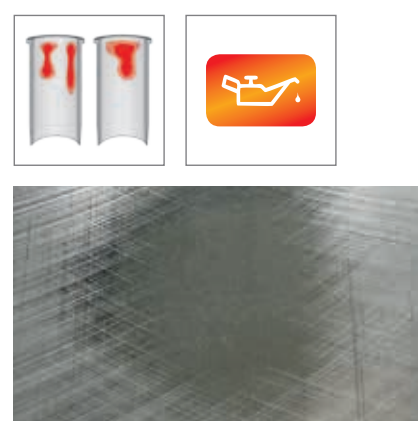
أضرار الجلب

التكثف



- مقعد تالف/غير دقيق للبطانة
- استخدام حلقات إحكام مستديرة خاطئة
- استخدام مواد تبريد غير مناسبة
- ضغط أولي غير كاف بنظام التبريد
- درجة حرارة تشغيل شديدة الانخفاض/الارتفاع
- دفع غير صحيح لسائل التبريد

مواقع مصقولة بالنطاق العلوي من الأسطوانة



- ترسبات زيوت كربونية على ذراع المكبس بفعل:
- تسرب كبير للغاية للزيت إلى داخل غرفة الاحتراق جراء تلف الأجزاء التركيبية
- زيادة انبعاثات غازات الاحتراق مع انتقال الزيت إلى داخل أنبوب السحب
- انفصال غير كاف لغازات الاحتراق
- تكرار التشغيل في وضع اللامحل أو السير لمسافات قصيرة

أضرار رؤوس المكابس

تآكل بفعل زيادة سخونة (مركز نقل رأس المكبس)



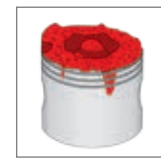
- فرط السخونة جراء اختلالات الاحتراق
- فوهة حقن زيت مثنية/مسدودة
- تركيب كباس تالف
- اختلالات في نظام التبريد
- ضيق الخلوص بالنطاق العلوي لسطح الحركة

آثار الطرق



- بروز زائد للمكبس
- معالجة لاحقة زائدة لسطح الأسطوانة
- تأخر غير سليم للمصام
- جوان رأس الأسطوانة خاطئ
- ترسبات الزيت المتجمد على رأس الأسطوانة
- خلوص المصام صغير للغاية
- أوقات تحكم غير صحيحة في المصام نتيجة للضيق غير الصحيح أو خلل في السير المسنن

مسببات الانصهار



- فوهات حقن غير سليمة
- كمية حقن غير سليمة
- توقيت حقن غير صحيح
- انضغاط غير كاف
- تأخر الإشعال
- اهتزاز وصلات الحقن

تشققات بالأرضية وتجاويف الأرضية



- فوهة حقن خاطئة أو تالفة
- توقيت حقن غير صحيح
- كمية حقن غير سليمة
- كباس غير كاف
- تبريد ناقص للمكبس
- كباس غير صحيح بشكل غير صحيح للتجاويف
- زيادة الفترة (على سبيل المثال موالة الرقاقت)

أضرار حلقات المكابس

إزالة المعادن من نطاق الحلقات



- خطأ في تركيب الكباس
- فيض الوقود
- محلل تآكل محوري عال في جز الحلقة وحلقات الكباس
- زرف الحلقة

تآكل قطري بفعل فيض الوقود



- خلل في تحضير الخليط
- اختلالات الاحتراق
- ضغط انضغاط غير كاف
- مسافة بروز المكبس غير صحيحة

تآكل محوري بسبب الاتساخ



- جزينات الاتساخات المكاكة بفعل الفترة غير الكافية
- جزينات الاتساخ التي لم يتم التخلص منها تمامًا عند تجديد المحرك (رايش، رواسب رش)
- جزينات بري متكونة عند التلئين

يمكنك الحصول على مزيد من التفاصيل حول الموضوع في كتاب "أضرار المكابس - الاكتشاف والإصلاح" الخاص بنا.
أو استفسر لدى وكيل خدمة المحركات لدينا.
ستجد على الموقع www.ms-motorservice.com وعلى موسوعتنا التقنية على الرابط www.technipedia.info الكثير من المعلومات ذات الصلة التي أعدهاها لك.

تعد مجموعة صيانة المحركات مؤسسة التوزيع لمهام ما بعد البيع على مستوى العالم لشركة Rheinmetall Automotive. وهي إحدى الشركات الرائدة في توفير مكونات المحركات في سوق قطع الغيار المفتوح. تقدم مجموعة صيانة المحركات لعملائها مجموعة كبيرة وعريقة من المنتجات بأعلى مستويات الجودة، وذلك من خلال علاماتها التجارية المشهورة Kolbenschmidt و Pierburg و TRW لمكونات المحركات والعلامة التجارية BF.