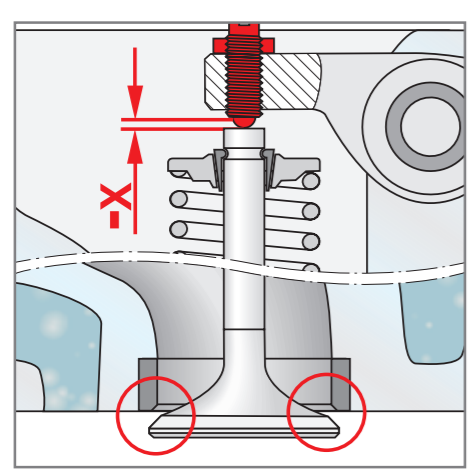


Ζημιές βαλβίδων και οι αιτίες τους

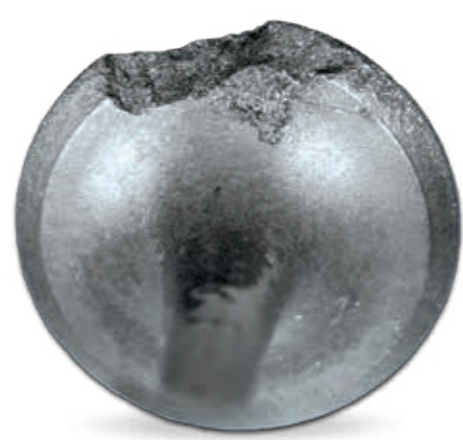
Σφάλματα τοποθέτησης και ρύθμισης

Λάθος ρύθμιση ανοχής βαλβίδων

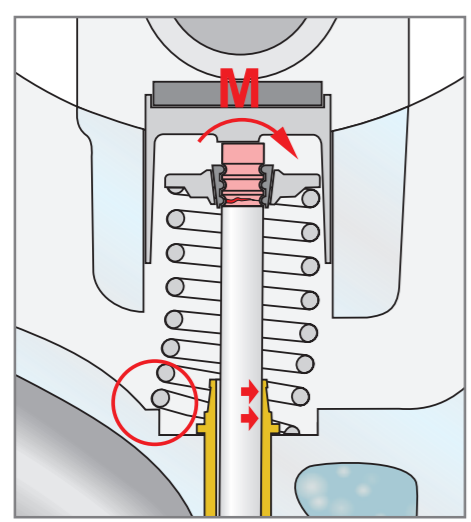


Αιτία:
Η ανοχή βαλβίδων ρυθμίστηκε πολύ στενή ή ξεπεράστηκαν τα διαστήματα συντήρησης.

Συνέπεια:
Η βαλβίδα δεν κλείνει πλέον σωστά. Τα αέρια καύσης που παρακάμπτουν την έδρα της βαλβίδας θερμαίνουν το πιατέλο βαλβίδας. Προκύπτει υπερθέρμανση και καύση του πιατέλου βαλβίδας στην περιοχική έδρα.



Ελατήριο βαλβίδας σφάλμα συναρμολόγησης

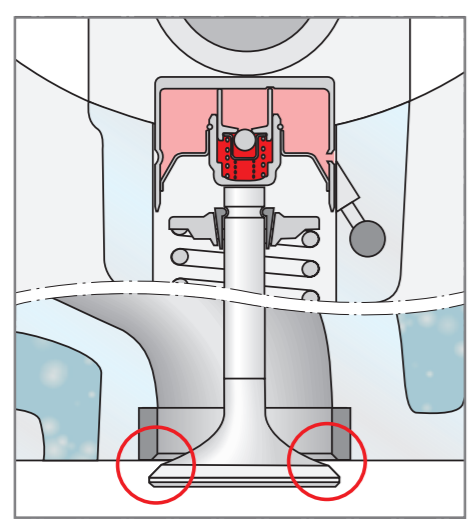


Αιτία:
Το ελατήριο δεν τοποθετήθηκε σωστά. Το μάγκωμα προξένησε πλευρική ροπή κάμψης (Μ) στο στέλεχος βαλβίδας.

Συνέπεια:
Η προκαλούμενη καταπόνηση εναλλαγής κάμψης προξένησε την καταστροφή του οδηγού βαλβίδας και τελικά το σπάσιμο του άκρου στελέχους βαλβίδας.



Υδραυλικό ωστήριο σφάλμα συναρμολόγησης



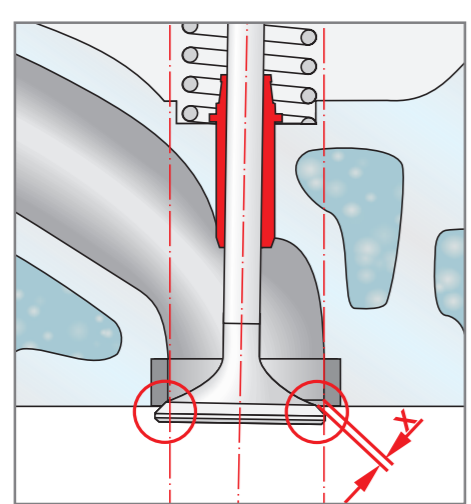
Αιτία:
Μετά την τοποθέτηση των ωστηρίων δεν τηρήθηκε ο προδιαγραφόμενος χρόνος αναμονής μέχρι την εκκίνηση του κινητήρα (τουλάχιστον 30 λεπτά). Το λάδι που περισσεύει στον χώρο λειτουργίας του ωστηρίου δεν είχε έτσι αρκετό χρόνο να διαφύγει.

Συνέπεια:
Σε πρόωρη εκκίνηση του κινητήρα, οι βαλβίδες κτυπούν πάνω στο έμβολο, λυγίζουν ή σπάνε.



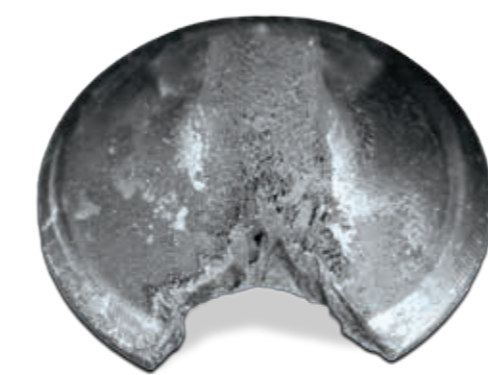
Σφάλμα επεξεργασίας

Σφάλμα ευθυγράμμισης στον δακτύλιο έδρασης ή στον οδηγό βαλβίδας

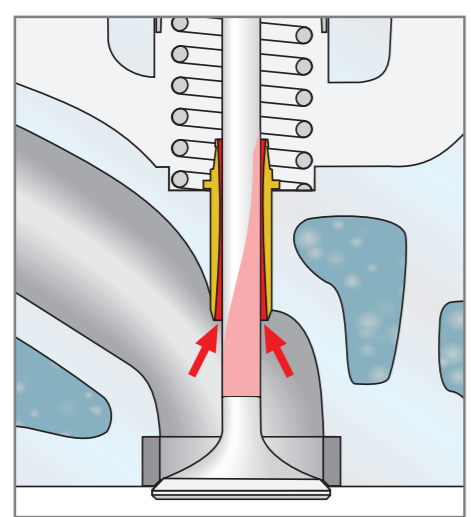


Αιτία:
Δεν έγινε κεντρική καταργασία της έδρας ή του οδηγού της βαλβίδας.

Συνέπεια:
Η βαλβίδα δεν κλείνει σωστά, υπερθερμαίνεται και καίγεται στην περιοχική έδρα. Λόγω μονόπλευρης καταπόνησης του πιατέλου βαλβίδας μπορεί να προκύψουν επιπλέον μόνιμες θραύσεις στην περιοχική της κοιλιότητα.



Υπερβολικά μεγάλη ανοχή οδηγών βαλβίδων

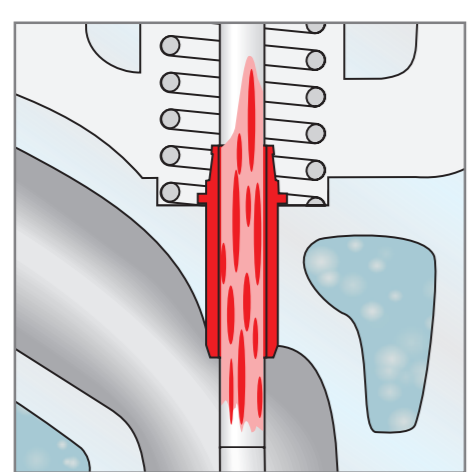


Αιτία:
Η ανοχή οδηγών βαλβίδων είναι υπερβολικά μεγάλη, επειδή οι οδηγοί βαλβίδων έχουν φθαρεί έντονα ή έγινε πολύ τρίψιμο κατά την επισκευή.

Συνέπεια:
Μέσω κυμάτων καυτών αερίων μπορεί να προκύψουν σημαντικές ενανθρακώσεις στην περιοχική οδήγησης στελέχους. Η βαλβίδα καθίσταται δυσκίνητη, δεν κλείνει πλέον και προκύπτει υπερθέρμανση (καύσεις, κανάλια έγχυσης) στην επιφάνεια έδρας.

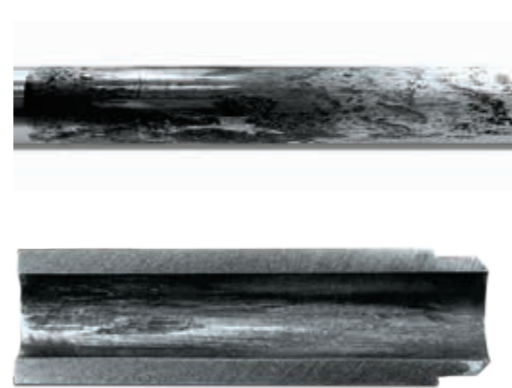


Πολύ μικρή ανοχή οδηγών βαλβίδων



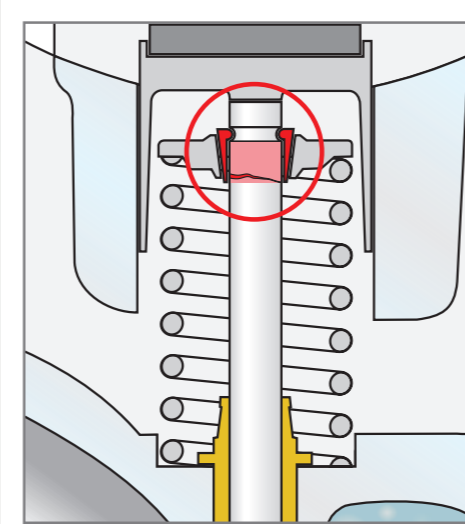
Αιτία:
Κατά την αντικατάσταση των οδηγών βαλβίδων, η διάμετρος οδήγησης διαστασιολογήθηκε πολύ στενή.

Συνέπεια:
Ελλιπής λίπανση, δυσκίνησια και φάγωμα του στελέχους βαλβίδας στον οδηγό. Ως επακόλουθη ζημιά μπορεί να προκύψει μεταξύ άλλων υπερθέρμανση στην περιοχική πιατέλου και έδρας.



Τοποθέτηση φθαρμένων εξαρτημάτων

Χρήση φθαρμένων κυάθων βαλβίδων

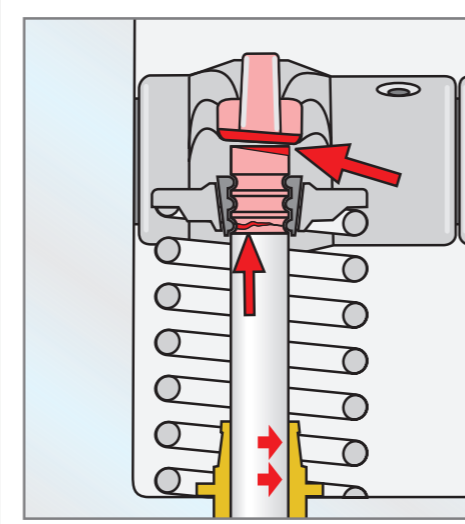


Αιτία:
Κατά την αντικατάσταση των βαλβίδων χρησιμοποιήθηκαν παλιά, φθαρμένα κυάθια βαλβίδων.

Συνέπεια:
Κατά την επαναχρησιμοποίηση φθαρμένων κυάθων μπορεί να λασκάρει η στερέωση σύσφιγξης κατά τη χρήση. Προκύπτει διάβρωση τριβής στο στέλεχος και αποδυνάμωση της βαλβίδας σε αυτήν την περιοχική. Έτσι μπορεί να προκύψουν μόνιμες θραύσεις τάλαντωσης.



Τοποθέτηση χαλασμένων ζυγώθρων/κοκκορακιών

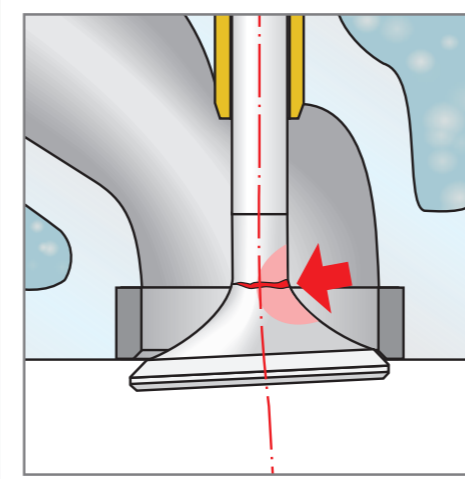


Αιτία:
Η διοκτέυση δύναμη από το ζυγώθρο γίνεται ετερόκεντρα στην τελική επιφάνεια στελέχους της βαλβίδας.

Συνέπεια:
Προκύπτει μονόπλευρη φθορά στελέχους καθώς και άκρου στελέχους. Η καταπόνηση εγκάρσιας δύναμης του στελέχους βαλβίδας που προξενείται από την έκκεντρη διοκτέυση της δύναμης έχει ως αποτέλεσμα μόνιμες θραύσεις στην περιοχική της στερέωσης σύσφιγξης.



Τοποθέτηση λυγισμένων βαλβίδων



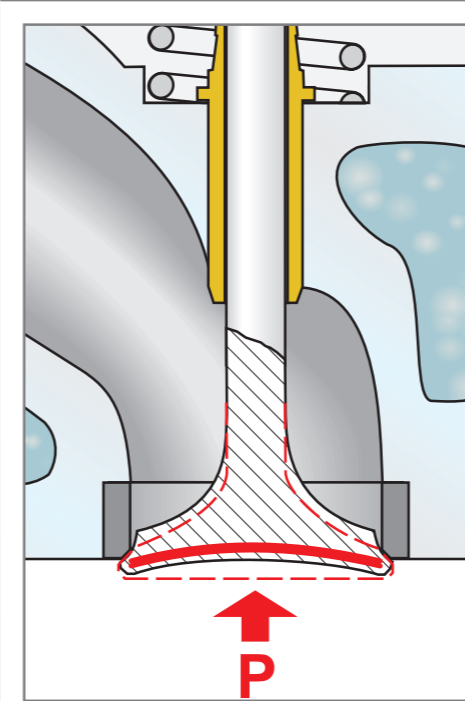
Αιτία:
Λόγω του λυγίσματος του στελέχους βαλβίδας προκύπτει μονόπλευρη στήριξη της έδρας της βαλβίδας στον δακτύλιο έδρασης βαλβίδας.

Συνέπεια:
Λόγω μονόπλευρης καταπόνησης προκύπτουν καταπονήσεις εναλλαγής κάμψης και μόνιμες θραύσεις στην ακτίνα κοιλιότητας στη μετάβαση προς το στέλεχος.



Προβλήματα στην καύση

Υπερκαταπόνηση βαλβίδας λόγω προβλημάτων καύσης



Αιτία:
Λόγω προβλημάτων καύσης προκύπτουν ιδιαίτερα αυξημένες καταπονήσεις πίεσης και θερμοκρασίας στον θάλαμο καύσης.

Συνέπεια:
Το πιατέλο βαλβίδας δεν αντέχει τις υψηλές θερμικές-μηχανικές καταπονήσεις και λυγίζει προς τα μέσα. Προκύπτει ο λεγόμενος σχηματισμός τουλίπας και θραύσεις στην περιοχική του πιατέλου.



Πληροφορίες για την γκάμα προϊόντων μπορείτε να βρείτε στον κατάλογο μας "Valve Train Components and Cylinder Heads". Περαιτέρω πληροφορίες μπορείτε να πάρετε απευθείας από τον τοπικό συνεργάτη της Motorservice ή από την ιστοσελίδα www.ms-motorservice.com

Ο Όμιλος Motorservice είναι το δίκτυο διάθεσης για τα παγκόσμια προϊόντα Aftermarket της Rheinmetall Automotive. Είναι ένας κορυφαίος προμηθευτής εξαρτημάτων κινητήρα για την ανεξάρτητη αγορά ανταλλακτικών. Με τις κορυφαίες εταιρείες Kolbenschmidt, Pierburg, TRW Engine Components καθώς και την εταιρεία BF, η Motorservice προφέρει στους πελάτες της μία πλούσια και αναλυτική γκάμα προϊόντων σε κορυφαία ποιότητα, από έναν προμηθευτή.

