

Łożyska ślizgowe KS PERMAGLIDE®: Głowica z przegubem kulowym do drążków kierowniczych

Branża: maszyny rolnicze

Zastosowany produkt

Gniazdo kulowe łożyska ślizgowego
KS PERMAGLIDE® typu **PAX ... P20**

Funkcja

Układ kierowniczy ciągnika jest połączony drążkiem kierowniczym z dźwignią zwrotnicy na kole. Przegub kulowy w drążku kierowniczym służy do przenoszenia sił w zawieszeniu kół ze sprężynami.

Łożyska przegubu kulowego pracują w ekstremalnie trudnych warunkach roboczych i są narażone na działanie zanieczyszczeń, wilgoci, wahań temperatury, drgań oraz silnych wstrząsów. Przez cały okres użytkowania w przegubie kulowym nie może dojść do powstania luzu i nie powinien on wymagać konserwacji.

Łożyskowanie z użyciem gniazda kulowego do łożysk ślizgowych KS PERMAGLIDE® typu PAX ... P20

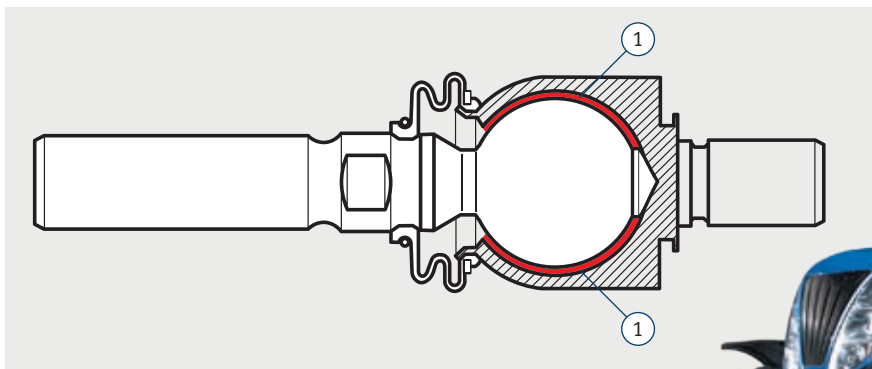
Łożyskowanie z użyciem gniazda kulowego do łożysk ślizgowych KS PERMAGLIDE® typu PAX ... P20 spełnia te wymagania i zapewnia precyzyjne prowadzenie mimo niekorzystnych warunków roboczych. Wysoka odporność na zużycie łożysk ślizgowych KS PERMAGLIDE® zapewnia długi okres użytkowania przegubów kulowych.

Masywne panewki z tworzywa sztucznego nie są najlepszym wyborem w tym zastosowaniu, ponieważ gniazda kulowe z tworzywa sztucznego pod obciążeniem zaczynają pętać lub rozciągać się na zimno, w wyniku czego powstaje luz.

Z kolei łożyska ślizgowe KS PERMAGLIDE® pozostają sztywne i nie powstaje w nich luz, ponieważ wykonane są one z wielowarstwowego materiału kompozytowego. Ponadto powierzchnia ślizgu ma kieszenie smarowe i od samego początku jest nasmarowana, aby zapewnić niski współczynnik tarcia przez cały okres użytkowania bez potrzeby konserwacji. Tuleja kauczukowa chroni łożyska przed wnikaniem zanieczyszczeń.

Zalety łożysk ślizgowych KS PERMAGLIDE® P20

- wysoka wytrzymałość na zużycie
- niewrażliwość na wstrząsy i uderzenia
- wysoka wytrzymałość na obciążenia
- brak luzu w łożyskach
- niewrażliwość na działanie wilgoci, brak skłonności do pęcznienia
- niski współczynnik tarcia, stąd tylko nieznaczna strata mocy w układzie kierowniczym
- wysoka zdolność tłumienia
- nie wymagają konserwacji po pierwszym nasmarowaniu



Głowica przegubu kulowego do drążka kierowniczego w ciągniku, łożyskowanie z użyciem gniazda kulowego do łożysk ślizgowych KS PERMAGLIDE® typu PAX ... P20 (1)





Opis materiału

Materiał KS PERMAGLIDE® P20 to niskokonserwacyjny, zawierający ołów, wysokowytrzymały materiał łożysk ślizgowych. Materiał ten jest przystosowany do stosowania w warunkach smarowania stałym lub płynnym środkiem smarnym. Ten wielowarstwowy materiał kompozytowy charakteryzuje się wysoką sztywnością, długowiecznością i odpornością na drgania i wibracje. Decydujące znaczenie z punktu widzenia tych właściwości ma system warstw ślizgowych złożony z fluorku poliwinylidenu (PVDF), politetrafluoroetyleny (PTFE) oraz ołowiu. Ten odporny na zużycie materiał sprawdził się już wielokrotnie w zastosowaniach przemysłowych.

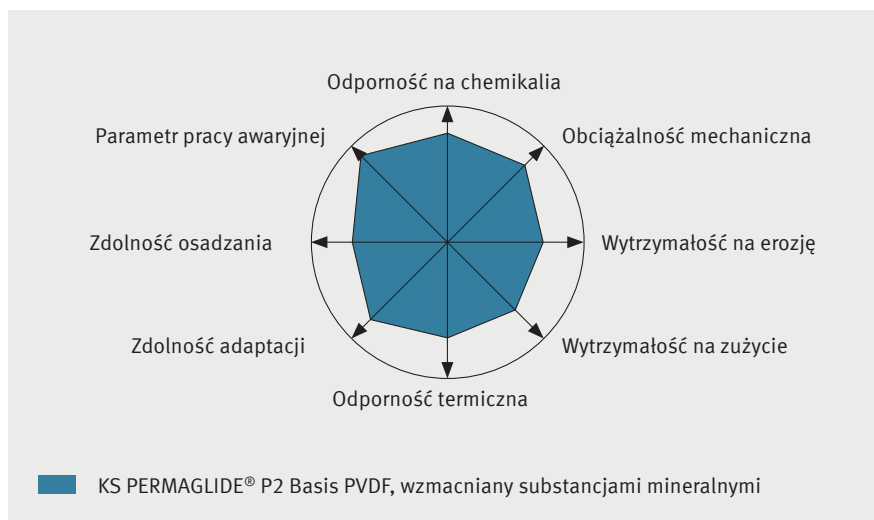
W wersji standardowej materiał P20 posiada kieszenie smarowe zgodne z wymogami normy ISO 3547. łożyska są dostępne w stanie przygotowanym do montażu w wymaganych wymiarach i wariantach konstrukcyjnych. Poza tym dostępne są warianty o zmienionej grubości ścianek, przystosowane do regeneracji bez demontażu, a także warianty z gładką powierzchnią do zastosowań hydrodynamicznych.

Inne oznaczenia

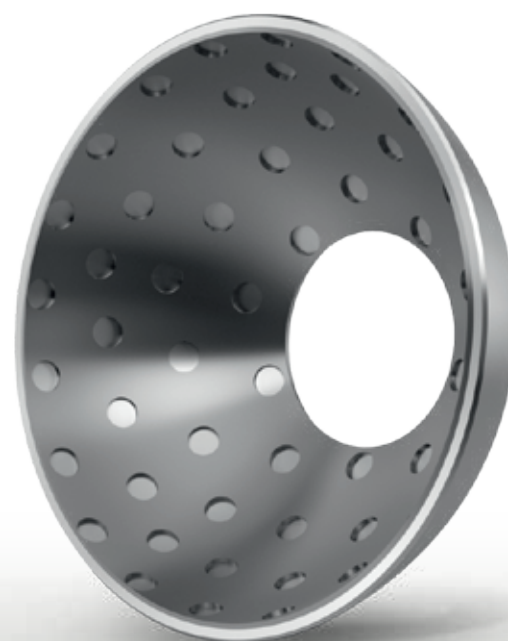
Drażek kierowniczy do ciągnika rolniczego
Głowica kulowa
Głowica drążka kierowniczego

Dodatkowe informacje na temat łożysk ślizgowych KS PERMAGLIDE®

- Katalog KS PERMAGLIDE®, nr art. 50003863-13
- Katalog internetowy KS PERMAGLIDE® www.permaglide.com/onlineshop



Profil właściwości KS PERMAGLIDE® P2 na bazie PVDF, wzmocniany substancjami mineralnymi



KS PERMAGLIDE® P20