



Łożyska ślizgowe KS PERMAGLIDE® Łożyska drukarek do etykiet

Branża: przemysł drukarski, przemysł opakowaniowy

PRODUCT
APPLICATION

Zastosowany produkt:

Tuleja łożyska ślizgowego KS PERMAGLIDE®
typu PAP ... P10

Funkcja

Drukarki do etykiet wykorzystuje się przy znakowaniu opakowań, np. kodami kreskowymi, numerami artykułów czy innymi danymi. Drukarki do etykiet są często zintegrowane z pakowarkami.

Specjalny stempel przenosi farbę z barwnej taśmy na opakowanie. Stempel wykonuje ruchy oscylujące i jest napędzany przez mimośród i sprężynę.

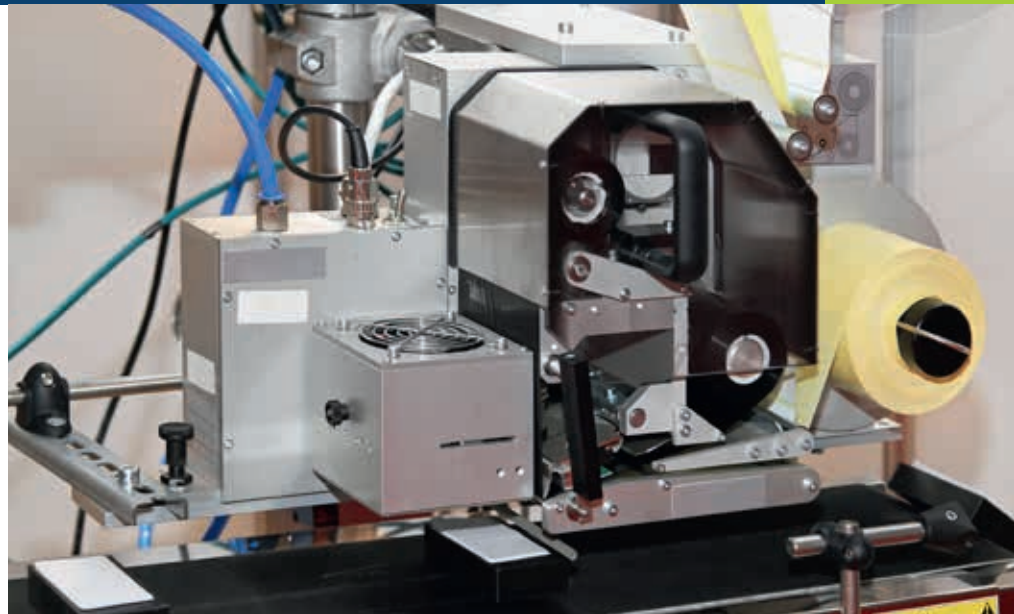
Łożyskowanie wałków i stempli

w drukarkach do etykiet przy użyciu tulei łożysk ślizgowych KS PERMAGLIDE® P10

Tuleje łożysk ślizgowych KS PERMAGLIDE® P10 stosuje się w drukarkach etykiet do łożyskowania ruchomych wałków i oscylujących stempli. Łożyska ślizgowe przystosowane są zarówno do ruchów wahliwych, jak i do ruchów oscylacyjnych.

Zalety: niezawodne ułożyskowanie dzięki łożyskom ślizgowym KS PERMAGLIDE® P10

- bezkonserwacyjność, wysoka odporność na zużycie
- praca bezsmarowa, brak zanieczyszczeń przez środki smarne
- niewrażliwość na brud
- lekkobieżność
- wysoka żywotność eksploatacyjna
- prosta konstrukcja
- prosty montaż przez wtłaczanie w obudowę
- brak konieczności zabezpieczenia przed skrzyżowaniem i przemieszczeniem



Drukarki etykiet

Opis materiału

KS PERMAGLIDE® P10 to uniwersalny materiał łożysk ślizgowych do aplikacji suchych i smarowanych. Ten wielowarstwowy materiał kompozytowy charakteryzuje się wysoką sztywnością, trwałością, dużą odpornością chemiczną oraz dobrymi parametrami pracy awaryjnej. Decydujące znaczenie z punktu widzenia tych właściwości ma brąz ołowiowy nanoszony na stalowy grzbiet przez spiekanie i redukujące tarcie dodatki, złożone z fluoropolimeru PTFE i ołowiu metalicznego.

Podobne zastosowania

Drukarki suche, maszyny drukarskie do druku suchego, drukarki transferowe, drukarki termotransferowe, drukarki etykiet, drukarki do naklejek, etykieciarki stemplowe, etykieciarki klejowe, drukarki do opakowań

Dodatkowe informacje na temat łożysk ślizgowych KS PERMAGLIDE®

- Katalog KS PERMAGLIDE®, nr art. 50003863-13
- Sklep internetowy KS PERMAGLIDE® www.permaglide.com/onlineshop

Tuleja łożyska ślizgowego KS PERMAGLIDE®
typu PAP ... P10

