

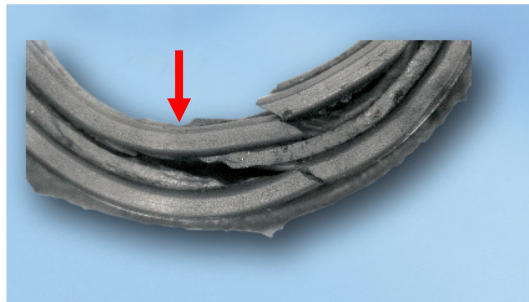
Tipps vom Dichtungsprofi

Motorausfall – ist die Zylinderkopfdichtung schuld?

Ölleckage, Dichtelement bei Montage des Zylinderkopfs zerstört (Lkw)

Schadensbild:

Die elastomeren Dichtelemente sind von der Trägerplatte weggedrückt und zerschnitten/gerissen.



Ursache:

Der Zylinderkopf wurde bei der Montage durch falsche Positionierung mehrmals aufgesetzt. Dadurch wurde das Dichtelement örtlich zu stark verpresst bzw. durch die Kanten des Zylinderkopfs zerschnitten.

Weitere mögliche Ursachen:

- Dichtelement wurde durch Gasübertritt weggedrückt
- Dichtelement wurde durch zu geringen Buchsenüberstand zu stark verpresst

Maßnahme:

Sorgfältige Vorbereitung und Durchführung der Montagearbeiten. Die Dichtung muss nach wiederholtem Aufsetzen des Zylinderkopfs auf Schädigung geprüft werden