



SERVICE INFO



Änderung an den Laufrollen

einiger Spannarme für den Nebenaggregatetrieb

Hersteller: Audi, Ford, Renault Trucks,
Seat, Škoda, VW

Art.-Nr.: 531 0614 30
534 0138 30
534 0145 10
534 0150 10
534 0176 10

Die umfangreichen Fahrzeugzuordnungen können
Sie unseren Katalogmedien entnehmen.

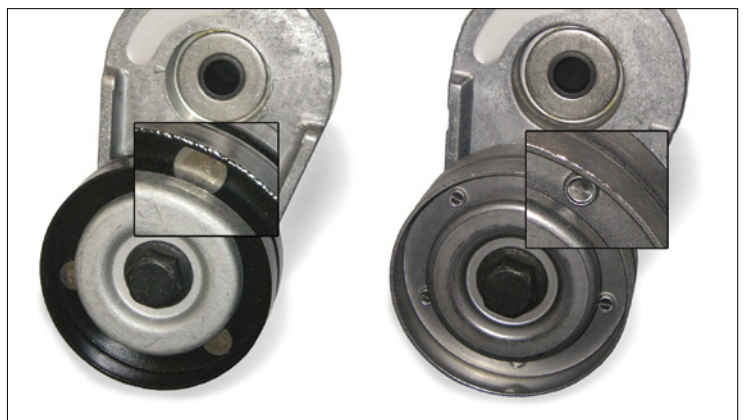


Bild 1: Detailansicht der Laufrollen in der bisherigen Ausführung (links)
und der neuen Ausführung (rechts)

Schaeffler Automotive Aftermarket bietet für die aufgeführten
Spannarme ab sofort Versionen mit geänderter Laufrolle an.

Die Unterschiede sind, wie im Bild 1 dargestellt, zum einen die
Beschichtung (früher schwarz, jetzt metallgrau) und zum anderen die
Verbindung beider Laufbahnhälften (früher genietet, jetzt getoxt).

In der Umstellungsphase kann es zu Mischbeständen der
beiden Ausführungen kommen. Beide Versionen entsprechen
den technischen Anforderungen und können uneingeschränkt
für die in den Katalogmedien angegebenen Fahrzeuge ver-
wendet werden.

Angaben des Fahrzeugherstellers beachten!

Ersatzteile und technische Informationen finden Sie unter
www.schaeffler-aftermarket.de oder www.RepXpert.com

Reparatur-Hotline: +49 (0) 1801 753-111*

Tel.: +49 (0) 1801 753-333*

Fax: +49 (0) 6103 753-297

automotive-aftermarket@schaeffler.com

www.schaeffler-aftermarket.de

* 3,9 Cent/Min. aus dem deutschen Festnetz,
für Anrufe aus Mobilfunknetzen max. 42 Cent/Min.

SCHAEFFLER
AUTOMOTIVE AFTERMARKET

