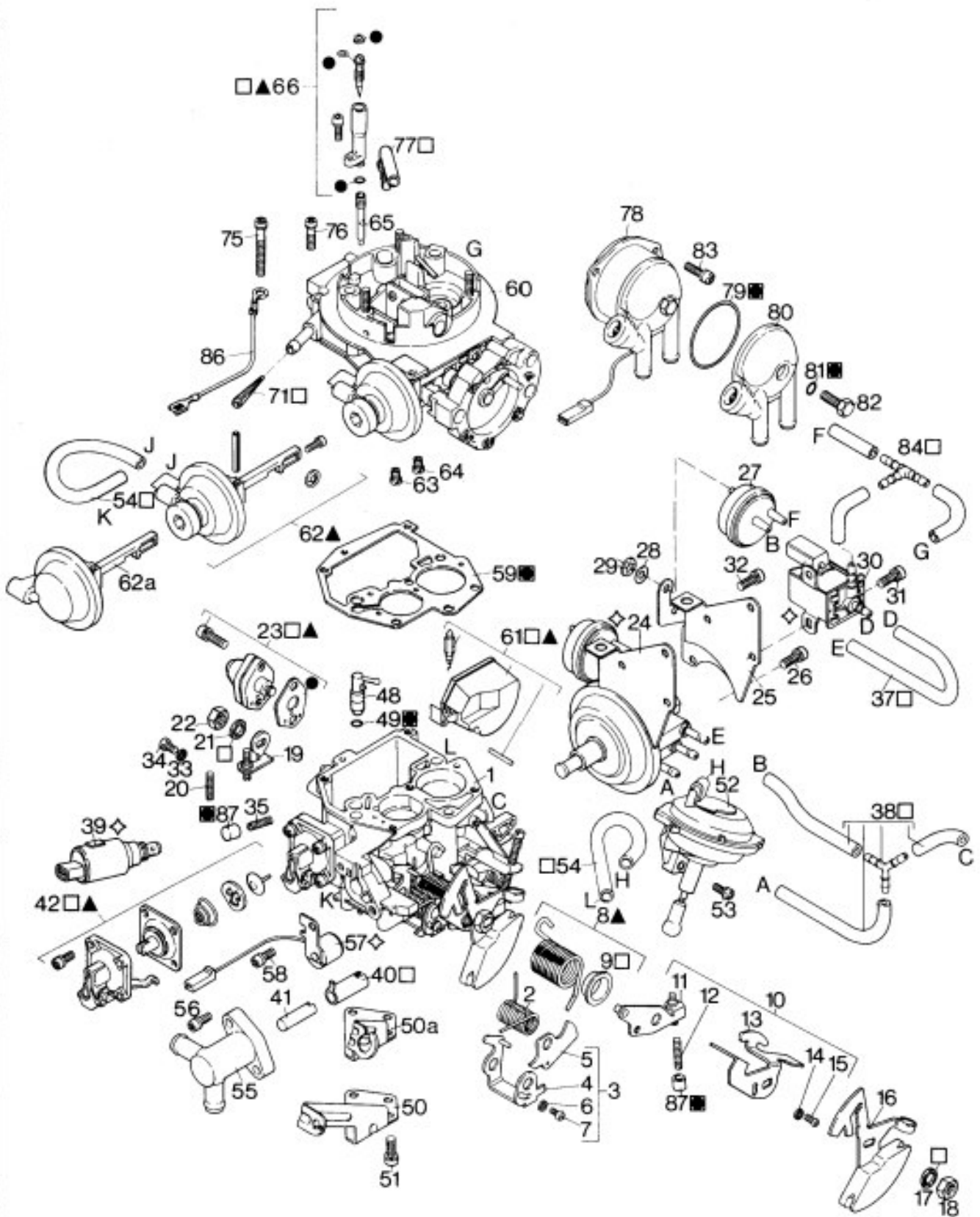


		VERGASER-KENNBLETT Normaleinstellung und Ersatzteilliste			Registrier-Nr 001 60/5.5-1 Ersetzt: 001 60/5.5 VIEP 04.84				
Vergaser 28/30 2E 2		Hand	Autom.	Rechtsl.	Fahrzeug AUDI 80GLS + Coupé + 100				
Bestell-Nr	7.17852.00	7.17852.01	7.17852.21	80 GLS/Coupé	100	Rechtsl.			
Fabrik-Nr	026 129 015	026 129 015 A	026 129 016 A	ab Baujahr	8.82 -	8.83 - 9.83 -			
Typenschild-Farbe	gelb/gelb	gelb/weiß	blau/schwarz	Motordaten					
Fertigungszustand	-	-	-	66 kW (90 PS) bei n = 5200/min. 1800 cm ³					
Ab Fertigungsdatum	2 214	2 214	3 244						
		1. Stufe	II. Stufe	7.17852.00					
				.01	.21				
Luftrichter (mm Ø) K	22	26	Schwimmernadelventil m. Stift P 2,5 2,5 2,5						
Hauptdüse Gg	X105	X120	Schwimmengewicht (gr.) ± 0,3 8,3 8,3 8,3						
Luftkorrekturdüse a	+100	X100	Schwimmerjustierung(mm) ± 1,0 27,5 27,5 27,5						
Leerlaufdüse g	40 +	-	Drosselklappenstift, Warmlaufstellung (mm) 045-05 055-06 045-05						
Anreicherung/Teillast (mm Ø) o	0,48	-	Starterklappenstift (mm) ± 0,2 "a" 2,3 2,3 2,3						
Anreicherung/Vollast (mm Ø) o	-	1,1	Starterklappenstift (mm) ± 0,15 "a1" 4,7 4,7 4,7						
Wide-Open-Kick (mm)	5 ± 0,5	-	Einspritzrohr i 0,35 0,5 0,6						
(bei Vollgas)			Einspritzmenge (cm ³ /Hub) ± 0,2 "Y" 1,1 1,1 1,1						
			Freigabe u. Zwangsrücknahme der II. Stufe "Z" 0,4 0,4 0,4						
Bld	Benennung	Stück	Bestell-Nr	Bemerkung	Bld	Benennung	Stück	Bestell-Nr	Bemerkung
1	Vergasergehäuse	kein Ersatzteil			52	Unterdruckdose	1	5.18312.06	7.17852.21
2	Drehfeder	1	3.38259.00		53	Linse	2	5.19227.12	
3	Hebel	1	5.21367.00		54	Schlauch	2	3.35112.00	
4	Hebel	1	5.21366.00		55	Wasseranschlußstutzen	1	5.19985.00	7.17852.00/.01
5	Kurvenscheibe	1	3.38258.00		55	Wasseranschlußstutzen	1	5.19985.01	7.17852.21
6	Sicherungsscheibe	1	3.38415.00		56	Linse	2	5.19227.14	
7	Linse	1	3.38425.00		57	PTC-Beheizung	1	7.20776.02	
8	Satz-Drehfeder	1	4.07284.07	7.17852.00/.21	58	Linse	1	5.19227.00	
8	Satz-Drehfeder	1	4.07284.06	7.17852.01	59	Vergaserdeckeldichtung	1	3.37438.00	
9	Buchse	1	RS		60	Vergaserdeckel	1	5.19964.04	7.17852.00/.01
10	Hebel	1	5.21365.00	7.17852.00/.01	60	Vergaserdeckel	1	5.19964.31	7.17852.21
10	Hebel	1	5.21365.01	7.17852.21	61	Satz-Schwimmer	1	4.07266.22	
11	Hebel	1	5.21296.00		62	Satz-Pulldowndose	1	4.07268.02	
12	Gewindestift	1	3.31381.00		63	Hauptdüse I. Stufe (Gg)	1	3.33124.31	
13	Hebel	1	3.38179.00		64	Hauptdüse II. Stufe (Gg)	1	3.33124.39	
14	Sicherungsscheibe	1	3.38415.00		65	Leerlaufdüse (g)	1	5.21249.99	
15	Zylinderschraube	1	3.38413.01		66	Satz-Leerlauf- regulierung	1	4.07292.00	
16	Hebel	1	5.21253.00	7.17852.00	71	Kraftstoffsieb	1	3.37746.00	
16	Hebel	1	5.21252.00	7.17852.01/.21	75	Linse	2	5.19227.20	
17	Sicherungsscheibe	1	3.25312.00		76	Linse	3	5.19227.28	
18	Sechskantmutter	1	3.30887.00		77	Rohr	1	3.37878.00	
19	Hebel	1	5.21346.00		78	Starterdeckel	1	5.18746.22	7.17852.00/.01
20	Gewindestift	1	3.37966.00		78	Starterdeckel	1	5.18746.26	7.17852.21
21	Sicherungsscheibe	1	3.25312.00		79	O-Ring	1	DS + RS	
22	Sechskantmutter	1	3.00724.00		80	Wasseranschlußstutzen	kein Ersatzteil		
23	Satz-Anreicherungs- ventil	1	4.07248.12		81	O-Ring	1	DS + RS	
24	Drosselklappenansteller	1	7.20950.00	7.17852.00/.01	82	Sechskantschraube	1	3.02840.01	
24	Drosselklappenansteller	1	7.20987.00	7.17852.21	83	Linse	3	5.19226.16	
24	Drosselklappenansteller	1	7.20951.00		84	Schlauchverbindung	1	5.21412.00	
25	Halter	1	3.42463.00	7.17852.00/.01	86	Massekabel (VW-Teil)	1	5.19219.00	
25	Halter	1	3.42604.00	7.17852.21	87	Kappe	2	3.27710.00	
26	Zylinderschraube	3	3.41955.01		• nur für Fahrzeuge mit Klimaanlage				
27	Thermoventil	1	7.21001.00		● und ● = Dichtungssatz	1	4.01249.00	7.17852.21	
28	Federscheibe	2	3.38397.00		□ und ● = Reparatursatz	1	4.03291.07	7.17852.21	
29	Sicherungsring	2	3.23833.01		● und ● = Dichtungssatz	1	4.01249.00	7.17852.00/.01	
30	Elektro-Umschaltventil	1	7.20949.00		□ und ● = Reparatursatz	1	4.03291.01	7.17852.00/.01	
31	Linse	2	5.19227.08						
32	Linse	1	5.19227.04						
33	Federscheibe	1	3.36889.00						
34	Linse	1	3.36668.14						
35	Gewindestift	1	3.31381.00						
37	Schlauch	1	3.35538.00						
38	Satz-Schlauch- verbindung	1	4.07300.00						
40	Buchse	1	3.38183.00						
41	Bolzen	1	3.38458.00						
42	Satz-Pumpe	1	4.07286.03						
48	Einspritzrohr 13	(i)	5.18829.16	7.17852.00					
48	Einspritzrohr 18	(i)	5.18829.17	7.17852.01/.21					
49	O-Ring	1	DS + RS						
50	Halter	1	3.38630.00	7.17852.01					
50a	Halter	1	3.38226.00	7.17852.00/.21					
51	Linse	3	5.19227.04						
52	Unterdruckdose	1	5.21209.00	7.17852.00/.01					
Ti					Serv - Anweisung: 4/1 01-35.1; 4/1 01-35.2				



● - Dichtungssatz ▲ - Service-Satz □ - Reparatur-Satz ◇ - Lieferprogramm Werk 4

Nur im Text angesprochene Teile gehören zum Lieferumfang des entsprechenden Vergasers.